

## 2 定期水質試験

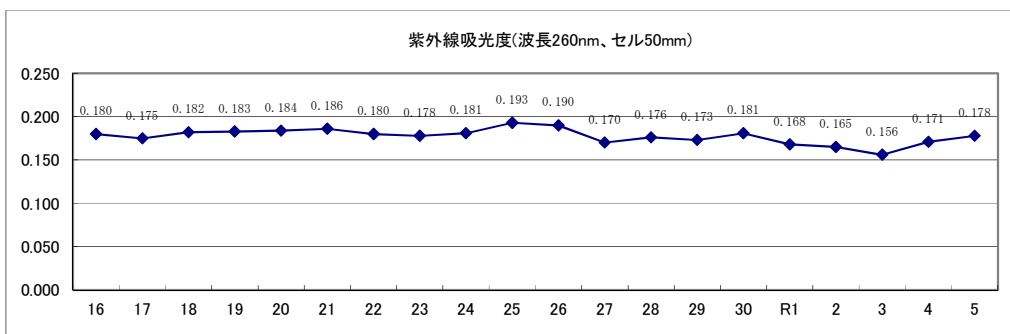
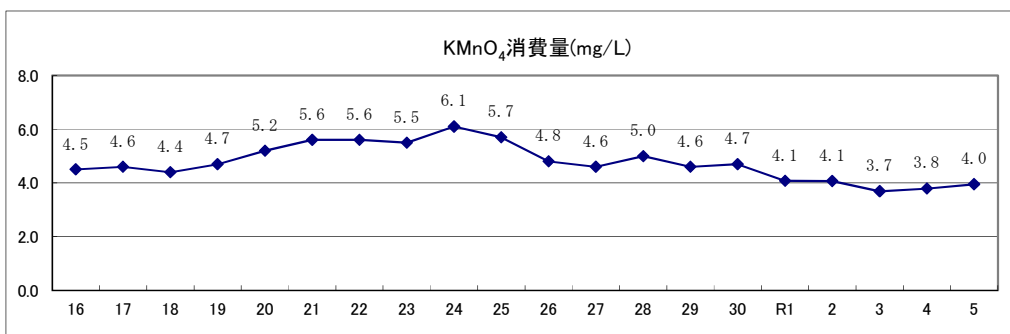
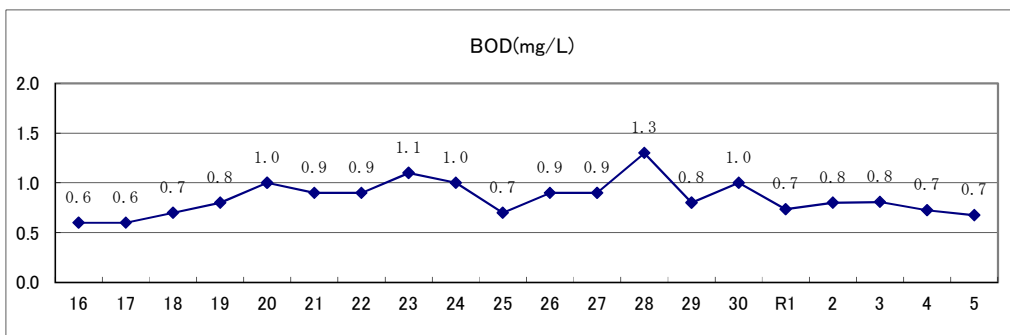
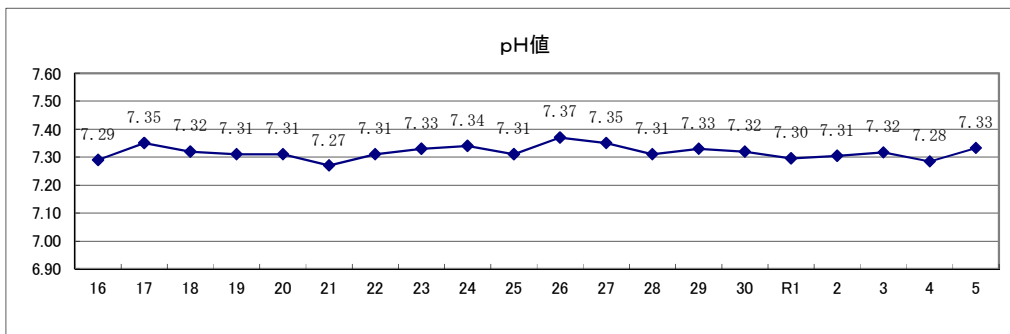
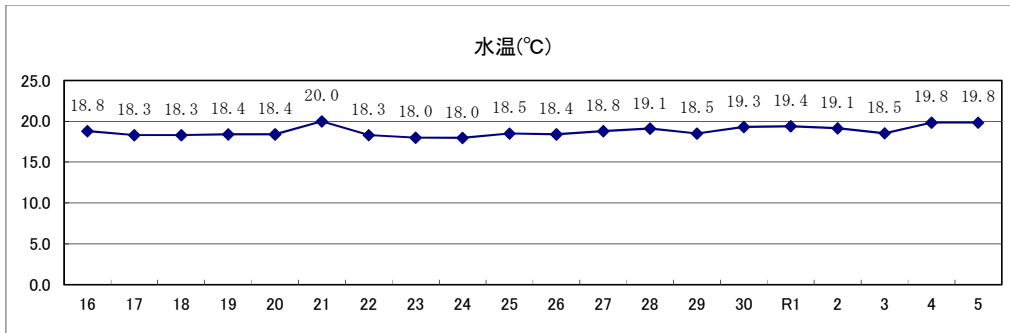


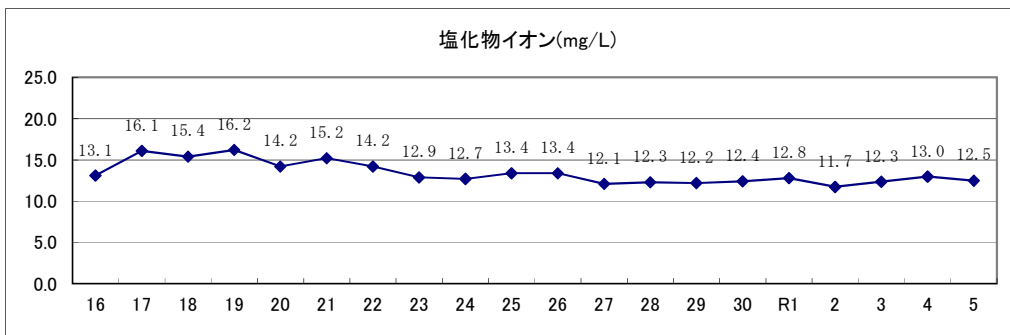
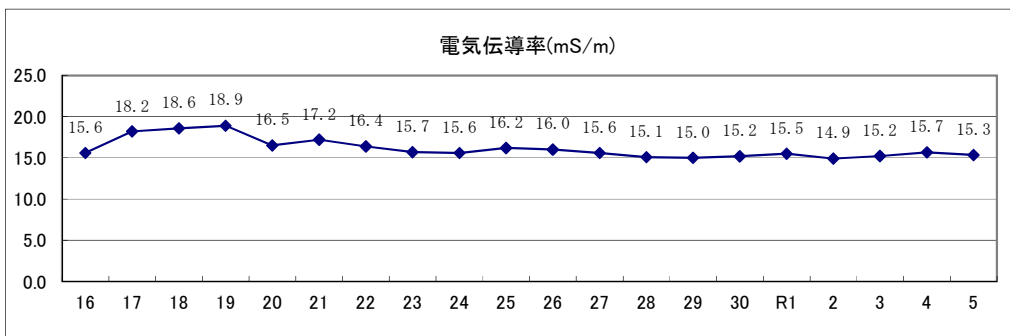
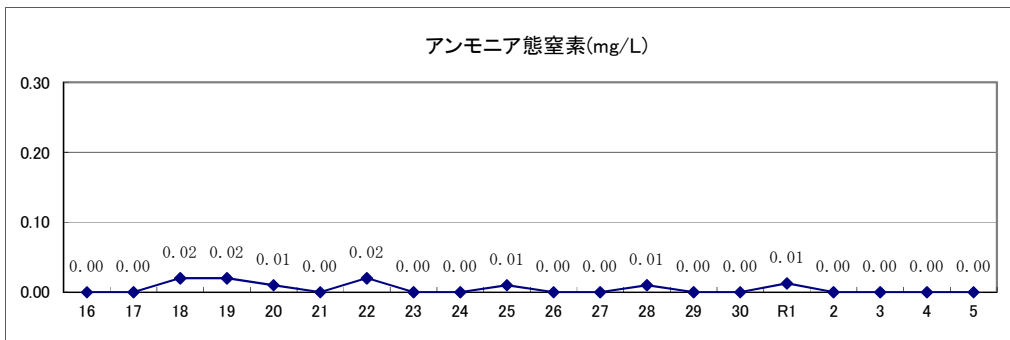
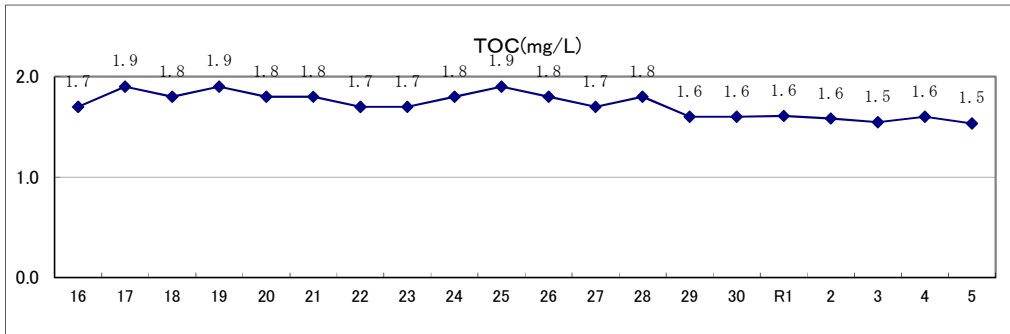
## (1) 着水水質経年変化

- 1) 園田系着水
- 2) 柴島系着水

# 1) 園田系着水の水質（年平均）の経年変化

水温、pH及び水質汚濁指標となる項目を選択し、過去20年の各年度平均値をグラフにした。





園田系着水の水質経年変化(その1) 基準項目

項目	年度								
	16	17	18	19	20	21	22	23	
一般細菌 (CFU/ml)	760	1,700	670	300	760	730	940	280	
カドミウム及びその化合物 (mg/L)	<0.001	<0.001	<0.001	<0.001	<0.001	<0.001	<0.0003	<0.0003	
水銀及びその化合物 (mg/L)	<0.00005	<0.00005	<0.00005	<0.00005	<0.00005	<0.00005	<0.00005	<0.00005	
セレン及びその化合物 (mg/L)	<0.001	<0.001	<0.001	<0.001	<0.001	<0.001	<0.001	<0.001	
鉛及びその化合物 (mg/L)	<0.001	<0.001	<0.001	<0.001	<0.001	<0.001	<0.001	<0.001	
ヒ素及びその化合物 (mg/L)	<0.001	<0.001	<0.001	<0.001	<0.001	<0.001	<0.001	<0.001	
六価クロム化合物 (mg/L)	<0.005	<0.005	<0.005	<0.005	<0.005	<0.005	<0.005	<0.005	
亜硝酸態窒素 (mg/L)									
シアン化物イオン及び塩化シアン (mg/L)	<0.001	<0.001	<0.001	<0.001	<0.001	<0.001	<0.001	<0.001	
硝酸態窒素及び亜硝酸態窒素 (mg/L)	1.09	1.19	1.16	1.26	1.07	1.13	1.03	0.97	
フッ素及びその化合物 (mg/L)	0.09	0.13	0.08	0.09	0.10	0.12	0.12	0.11	
ホウ素及びその化合物 (mg/L)	<0.1	<0.1	<0.1	<0.1	<0.1	<0.1	<0.1	<0.1	
四塩化炭素 (mg/L)	<0.0002	<0.0002	<0.0002	<0.0002	<0.0002	<0.0002	<0.0002	<0.0002	
1,4-ジオキサン (mg/L)	<0.005	<0.005	<0.005	<0.005	<0.005	<0.005	<0.005	<0.005	
1,1-ジクロロエチレン (mg/L)	<0.002	<0.002	<0.002	<0.002	<0.002				
シス-1,2-ジクロロエチレン及び トランス-1,2-ジクロロエチレン (mg/L)	<0.004	<0.004	<0.004	<0.004	<0.004	<0.004	<0.004	<0.004	
ジクロロメタン (mg/L)	<0.002	<0.002	<0.002	<0.002	<0.002	<0.002	<0.002	<0.002	
テトラクロロエチレン (mg/L)	<0.001	<0.001	<0.001	<0.001	<0.001	<0.001	<0.001	<0.001	
トリクロロエチレン (mg/L)	<0.003	<0.003	<0.003	<0.003	<0.003	<0.003	<0.003	<0.001	
ベンゼン (mg/L)	<0.001	<0.001	<0.001	<0.001	<0.001	<0.001	<0.001	<0.001	
亜鉛及びその化合物 (mg/L)	<0.1	<0.1	<0.1	<0.1	<0.1	<0.1	<0.1	<0.1	
アルミニウム及びその化合物 (mg/L)	0.16	0.19	0.17	0.12	0.10	0.10	0.10	0.12	
鉄及びその化合物 (mg/L)	0.10	0.15	0.28	0.22	0.20	0.20	0.19	0.20	
銅及びその化合物 (mg/L)	<0.1	<0.1	<0.1	<0.1	<0.1	<0.1	<0.1	<0.1	
ナトリウム及びその化合物 (mg/L)	12.2	13.9	14.0	14.7	12.6	13.1	12.9	12.4	
マンガン及びその化合物 (mg/L)	0.011	0.014	0.038	0.028	0.024	0.026	0.019	0.020	
塩化物イオン (mg/L)	13.1	16.1	15.4	16.2	14.2	15.2	14.2	12.9	
カルシウム・マグネシウム等(硬度) (mg/L)	41	39	42	43	41	41	40	39	
蒸発残留物 (mg/L)	103	101	116	103	101	113	110	102	
陰イオン界面活性剤 (mg/L)	<0.02	<0.02	<0.02	<0.02	<0.02	<0.02	<0.02	<0.02	
ジオスミン (ng/L)	3	3	2	3	3	2	2	2	
2-メチルイソボルネオール (ng/L)	2	3	2	3	2	2	2	3	
非イオン界面活性剤 (mg/L)	<0.005	<0.005	<0.005	<0.005	<0.005	<0.005	<0.005	<0.005	
フェノール類 (mg/L)	<0.0005	<0.0005	<0.0005	<0.0005	<0.0005	<0.0005	<0.0005	<0.0005	
有機物 (TOC) (mg/L)	1.7	1.9	1.8	1.9	1.8	1.8	1.7	1.7	
pH 値	7.29	7.35	7.32	7.31	7.31	7.27	7.31	7.33	
臭気	下水臭	下水臭	下水臭	下水臭	下水臭	下水臭	下水臭	下水臭	
色度 (度)	13	10	11	6.9	6.0	5.7	5.6	6.3	
濁度 (度)	12	7.1	8.4	5.0	4.8	4.1	4.9	8.2	

※シス-1,2-ジクロロエチレン及びトランス-1,2-ジクロロエチレン：平成21年度より、トランス-1,2-ジクロロエチレンも含んだ値で表記している。

24	25	26	27	28	29	30	R1	2	3	4	5
510	1,600	400	560	3600	530	290	450	1,100	280	320	1,800
<0.0003	<0.0003	<0.0003	<0.0003	<0.0003	<0.0003	<0.0003	<0.0003	<0.0003	<0.0003	<0.0003	<0.0003
<0.00005	<0.00005	<0.00005	<0.00005	<0.00005	<0.00005	<0.00005	<0.00005	<0.00005	<0.00005	<0.00005	<0.00005
<0.001	<0.001	<0.001	<0.001	<0.001	<0.001	<0.001	<0.001	<0.001	<0.001	<0.001	<0.001
<0.001	<0.001	<0.001	<0.001	<0.001	<0.001	<0.001	<0.001	<0.001	<0.001	<0.001	<0.001
<0.001	<0.001	<0.001	<0.001	<0.001	<0.001	0.001	<0.001	<0.001	<0.001	<0.001	<0.001
<0.005	<0.005	<0.005	<0.005	<0.005	<0.005	<0.005	<0.005	<0.002	<0.002	<0.002	<0.002
		<0.004	<0.004	<0.004	<0.004	0.006	0.005	<0.004	<0.004	<0.004	<0.004
<0.001	<0.001	<0.001	<0.001	<0.001	<0.001	<0.001	<0.001	<0.001	<0.001	<0.001	<0.001
0.90	0.98	0.94	0.90	0.93	0.85	0.90	0.95	0.91	1.00	0.96	0.94
0.09	0.11	0.11	0.10	0.11	0.09	0.11	0.12	0.09	0.10	0.10	0.10
<0.1	<0.1	<0.1	<0.1	<0.1	<0.1	<0.1	<0.1	<0.1	<0.1	<0.1	<0.1
<0.0002	<0.0002	<0.0002	<0.0002	<0.0002	<0.0002	<0.0002	<0.0002	<0.0002	<0.0002	<0.0002	<0.0002
<0.005	<0.005	<0.005	<0.005	<0.005	<0.005	<0.005	<0.005	<0.005	<0.005	<0.005	<0.005
<0.004	<0.004	<0.004	<0.004	<0.004	<0.004	<0.004	<0.004	<0.004	<0.004	<0.004	<0.004
<0.002	<0.002	<0.002	<0.002	<0.002	<0.002	<0.002	<0.002	<0.002	<0.002	<0.002	<0.002
<0.001	<0.001	<0.001	<0.001	<0.001	<0.001	<0.001	<0.001	<0.001	<0.001	<0.001	<0.001
<0.001	<0.001	<0.001	<0.001	<0.001	<0.001	<0.001	<0.001	<0.001	<0.001	<0.001	<0.001
<0.001	<0.001	<0.001	<0.001	<0.001	<0.001	<0.001	<0.001	<0.001	<0.001	<0.001	<0.001
<0.1	<0.1	<0.1	<0.1	<0.1	<0.1	<0.1	<0.1	<0.1	<0.1	<0.1	<0.1
0.19	0.15	0.18	0.12	0.14	0.10	0.12	0.05	0.13	0.08	0.08	0.06
0.31	0.26	0.34	0.23	0.24	0.14	0.15	0.09	0.15	0.12	0.12	0.10
<0.1	<0.1	<0.1	<0.1	<0.1	<0.1	<0.1	<0.1	<0.1	<0.1	<0.1	<0.1
11.1	12.3	11.8	11.4	11.4	11.3	11.0	12.0	10.8	11.8	11.5	11.2
0.039	0.035	0.031	0.021	0.026	0.014	0.013	0.008	0.013	0.014	0.013	0.013
12.7	13.4	13.4	12.1	12.3	12.2	12.4	12.8	11.7	12.3	13.0	12.5
36	38	38	38	39	37	36	38	36	38	38	39
92	102	107	105	104	106	99	100	92	92	90	94
<0.02	<0.02	<0.02	<0.02	<0.02	<0.02	<0.02	<0.02	<0.02	<0.02	<0.02	<0.02
1	2	1	2	4	3	2	1	3	1	2	1
2	2	2	2	4	2	3	4	2	6	3	2
<0.005	<0.005	<0.005	<0.005	<0.005	<0.005	<0.005	<0.005	<0.005	<0.005	<0.005	<0.005
<0.0005	<0.0005	<0.0005	<0.0005	<0.0005	<0.0005	<0.0005	<0.0005	<0.0005	<0.0005	<0.0005	<0.0005
1.8	1.9	1.8	1.7	1.8	1.6	1.8	1.7	1.7	1.7	1.7	1.6
7.34	7.31	7.37	7.35	7.31	7.33	7.32	7.30	7.31	7.32	7.28	7.33
下水臭	下水臭	下水臭	下水臭	下水臭	下水臭	下水臭	下水臭	下水臭	下水臭	下水臭	下水臭
6.7	8.9	7.8	6.6	6.6	6.4	7.0	5.3	5.9	5.2	4.8	4.6
9.4	11	8.9	6.2	5.8	6.0	6.8	3.6	5.1	4.8	3.9	3.8

園田系着水の水質経年変化(その2) 一般項目

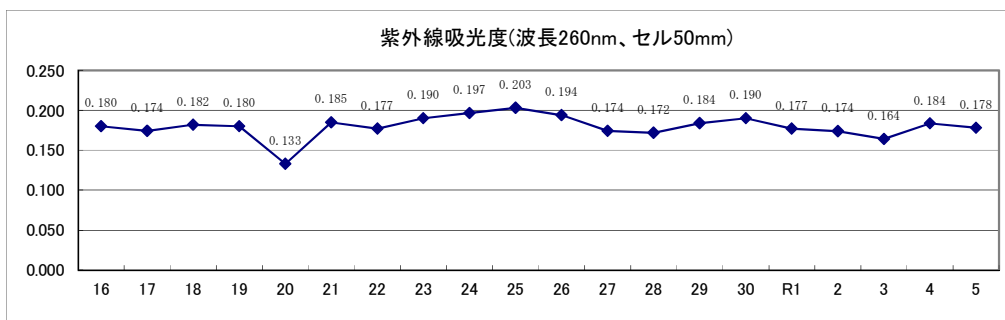
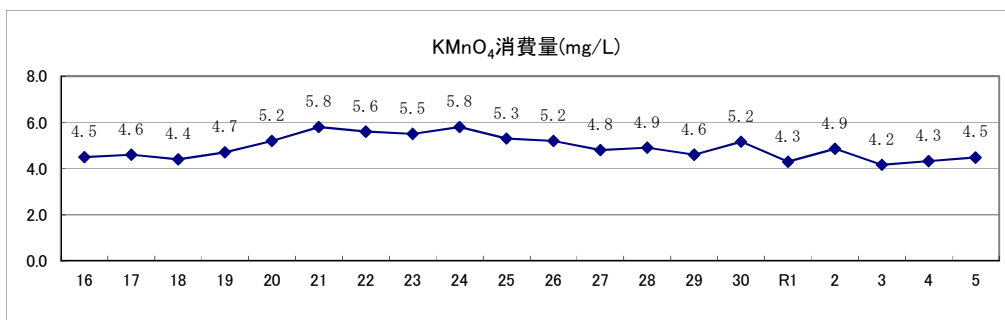
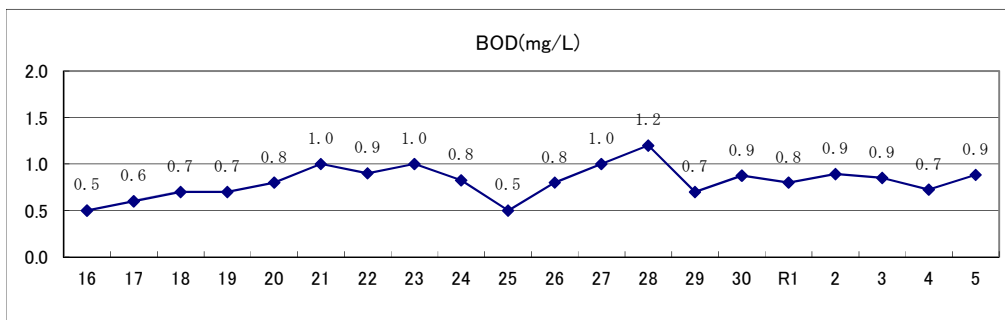
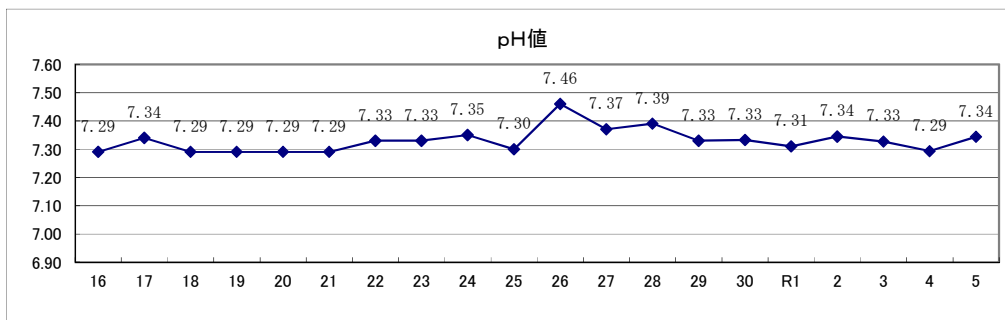
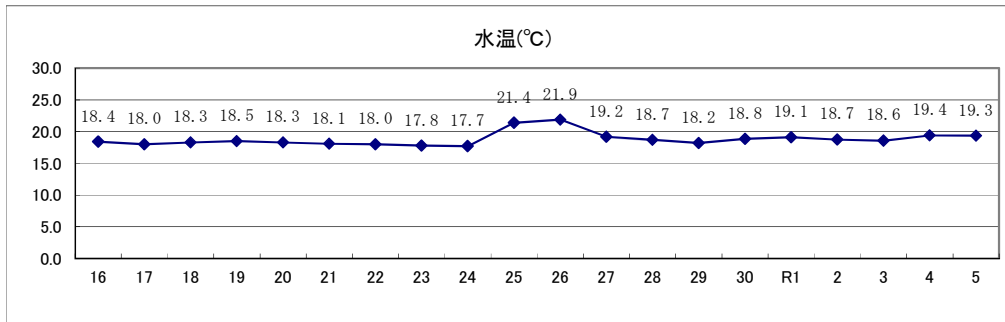
項 目	年度	16	17	18	19	20	21	22	23
	水 温 (°C)		18.8	18.3	18.3	18.4	18.4	20.0	18.3
ア ル カ リ 度 (mg/L)		33.7	36.1	34.9	35.3	34.2	35.0	34.0	32.8
酸 度 (mg/L)		5.3	5.2	3.5	4.1	5.2	5.4	4.8	4.4
ア ン モ ニ ア 態 窒 素 (mg/L)		<0.01	<0.01	0.02	0.02	0.01	<0.01	0.02	<0.01
硝 酸 態 窒 素 (mg/L)		1.08	1.19	1.16	1.26	1.07	1.12	1.03	0.97
硫 酸 イ オ ン (mg/L)		15.5	15.2	16.1	16.4	14.4	15.0	14.8	13.7
カ ル シ ウ ム 硬 度 (mg/L)		31	30	32	33	31	31	31	30
マ グ ネ シ ウ ム 硬 度 (mg/L)		10	9	10	10	10	10	10	9
電 気 伝 導 率 (mS/m)		15.6	18.2	18.6	18.9	16.5	17.2	16.4	15.7
溶 存 酸 素 (mg/L)		8.6	8.7	8.8	8.8	8.9	8.0	8.9	9.0
浮 遊 物 質 (mg/L)		6	4	5	4	4	9	6	7
紫 外 線 吸 光 度		0.180	0.175	0.182	0.183	0.184	0.186	0.180	0.178
全 有 機 ハ ロ ゲ ン 物 質 (mg/L)		0.011	0.018	0.013	0.012	0.015	0.011	0.009	<0.001
溶 解 性 有 機 物 ( TOC ) (mg/L)		1.5	1.7	1.7	1.8	1.7	1.7	1.6	1.5
有 機 物 等 (KMnO4 消 費 量) (mg/L)		4.5	4.6	4.4	4.7	5.2	5.6	5.6	5.5
B O D (mg/L)		0.6	0.6	0.7	0.8	1.0	0.9	0.9	1.1
C O D (mg/L)		2.2	2.6	2.1	2.1	2.3	3.0	2.6	2.3
蛍 光 強 度 ( 濃 度 ) (mg/L)		0.014	0.015	0.015	0.016	0.016	0.015	0.014	0.012
大 腸 菌 (MPN/100ml)		56	200	200	77	88	32	220	140
トリハロメタン生成能 (mg/L)		0.028	0.031	0.032	0.035	0.032	0.026	0.032	0.033

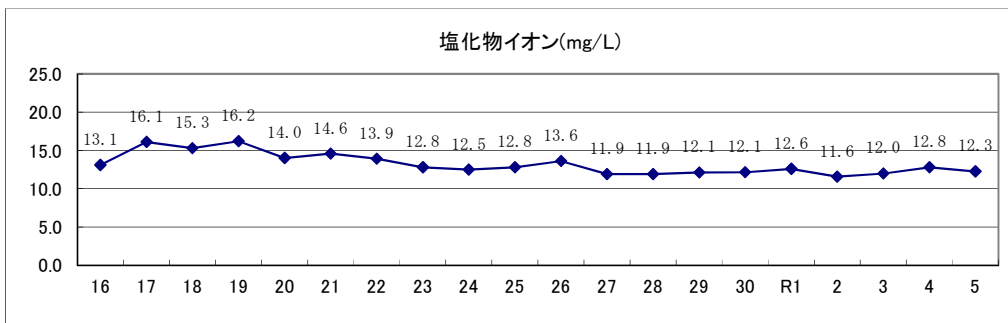
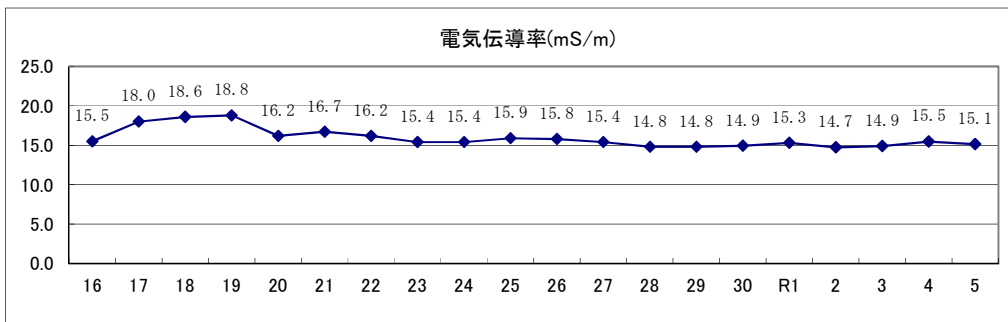
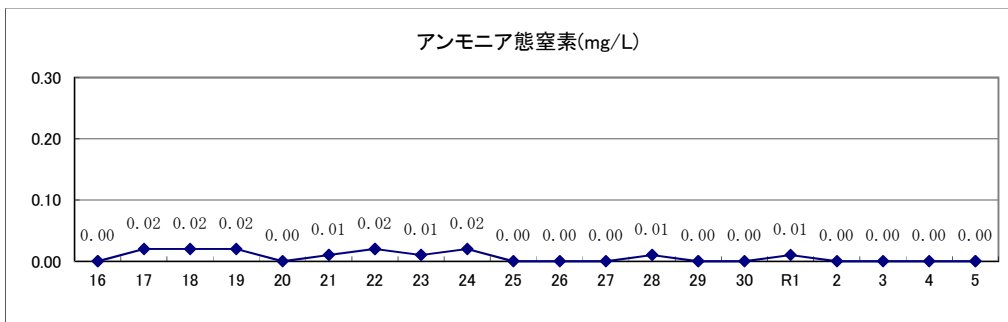
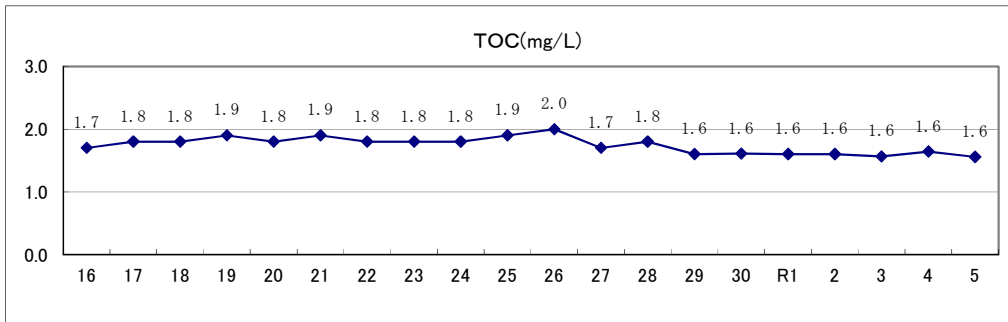


24	25	26	27	28	29	30	R1	2	3	4	5
18.0	18.5	18.4	18.8	19.1	18.5	19.3	19.4	19.1	18.5	19.8	19.8
33.0	33.0	33.4	33.7	34.2	33.3	33.2	34.9	34.3	34.4	34.8	35.4
4.6	4.6	3.9	3.1	4.4	3.6	3.2	3.9	3.7	3.9	4.9	4.8
<0.01	0.01	<0.01	<0.01	0.01	<0.01	<0.01	0.01	<0.01	<0.01	<0.01	<0.01
0.89	0.97	0.94	0.89	0.92	0.85	0.90	0.94	0.91	0.99	0.96	0.94
12.8	13.8	13.0	12.7	12.2	11.8	11.7	12.0	11.2	12.1	11.2	11.0
28	29	29	30	30	29	28	30	28	30	29	30
8	9	8	8	9	8	8	9	8	9	9	9
15.6	16.2	16.0	15.6	15.1	15.0	15.2	15.5	14.9	15.2	15.7	15.3
8.8	8.6	8.8	8.8	8.9	9.3	8.8	8.6	8.6	9.0	8.4	8.7
8	8	8	7	7	4	4	2	4	3	2	2
0.181	0.193	0.190	0.170	0.176	0.173	0.181	0.168	0.165	0.156	0.171	0.178
0.010	0.006	0.004	0.004	0.007	0.005	0.007	0.006	0.007	0.010	0.009	0.009
1.5	1.6	1.6	1.6	1.6	1.6	1.6	1.6	1.6	1.5	1.6	1.5
6.1	5.7	4.8	4.6	5.0	4.6	4.7	4.1	4.1	3.7	3.8	4.0
1.0	0.7	0.9	0.9	1.3	0.8	1.0	0.7	0.8	0.8	0.7	0.7
2.6	2.2	2.3	1.9	2.1	2.1	2.2	2.0	2.3	2.1	2.3	2.2
0.012	0.013	0.013	0.013	0.014	0.013	0.014	0.014	0.014	0.013	0.013	0.014
130	70	430	160	260	170	120	180	310	26	34	520
0.035	0.019	0.025	0.032	0.020	0.018	0.018	0.024	0.016	0.022	0.017	0.015

## 2) 柴島系着水の水質（年平均）の経年変化

水温、pH及び水質汚濁指標となる項目を選択し、過去20年の各年度平均値をグラフにした。





柴島系着水の水質経年変化(その1) 基準項目

項目	年度								
	16	17	18	19	20	21	22	23	
一般細菌 (CFU/ml)	940	760	560	280	450	1,500	500	520	
カドミウム及びその化合物 (mg/L)	<0.001	<0.001	<0.001	<0.001	<0.001	<0.001	<0.0003	<0.0003	
水銀及びその化合物 (mg/L)	<0.00005	<0.00005	<0.00005	<0.00005	<0.00005	<0.00005	<0.00005	<0.00005	
セレン及びその化合物 (mg/L)	<0.001	<0.001	<0.001	<0.001	<0.001	<0.001	<0.001	<0.001	
鉛及びその化合物 (mg/L)	<0.001	<0.001	<0.001	<0.001	<0.001	<0.001	<0.001	<0.001	
ヒ素及びその化合物 (mg/L)	<0.001	<0.001	<0.001	<0.001	<0.001	<0.001	<0.001	<0.001	
六価クロム化合物 (mg/L)	<0.005	<0.005	<0.005	<0.005	<0.005	<0.005	<0.005	<0.005	
亜硝酸態窒素 (mg/L)									
シアン化物イオン及び塩化シアン (mg/L)	<0.001	<0.001	<0.001	<0.001	<0.001	<0.001	<0.001	<0.001	
硝酸態窒素及び亜硝酸態窒素 (mg/L)	1.09	1.12	1.16	1.24	1.08	1.12	1.01	0.96	
フッ素及びその化合物 (mg/L)	0.11	0.12	0.08	0.09	0.10	0.12	0.12	0.11	
ホウ素及びその化合物 (mg/L)	<0.1	<0.1	<0.1	<0.1	<0.1	<0.1	<0.1	<0.1	
四塩化炭素 (mg/L)	<0.0002	<0.0002	<0.0002	<0.0002	<0.0002	<0.0002	<0.0002	<0.0002	
1,4-ジオキサン (mg/L)	<0.005	<0.005	<0.005	<0.005	<0.005	<0.005	<0.005	<0.005	
1,1-ジクロロエチレン (mg/L)	<0.002	<0.002	<0.002	<0.002	<0.002				
シス-1,2-ジクロロエチレン及び トランス-1,2-ジクロロエチレン (mg/L)	<0.004	<0.004	<0.004	<0.004	<0.004	<0.004	<0.004	<0.004	
ジクロロメタン (mg/L)	<0.002	<0.002	<0.002	<0.002	<0.002	<0.002	<0.002	<0.002	
テトラクロロエチレン (mg/L)	<0.001	<0.001	<0.001	<0.001	<0.001	<0.001	<0.001	<0.001	
トリクロロエチレン (mg/L)	<0.003	<0.003	<0.003	<0.003	<0.003	<0.003	<0.003	<0.001	
ベンゼン (mg/L)	<0.001	<0.001	<0.001	<0.001	<0.001	<0.001	<0.001	<0.001	
亜鉛及びその化合物 (mg/L)	<0.1	<0.1	<0.1	<0.1	<0.1	<0.1	<0.1	<0.1	
アルミニウム及びその化合物 (mg/L)	0.12	0.15	0.17	0.10	0.09	0.15	0.11	0.13	
鉄及びその化合物 (mg/L)	0.10	0.12	0.21	0.19	0.18	0.27	0.18	0.21	
銅及びその化合物 (mg/L)	<0.1	<0.1	<0.1	<0.1	<0.1	<0.1	<0.1	<0.1	
ナトリウム及びその化合物 (mg/L)	11.8	14.4	14.0	14.6	12.5	13.0	12.8	12.4	
マンガン及びその化合物 (mg/L)	0.011	0.013	0.028	0.027	0.021	0.032	0.017	0.018	
塩化物イオン (mg/L)	13.1	16.1	15.3	16.2	14.0	14.6	13.9	12.8	
カルシウム・マグネシウム等(硬度) (mg/L)	40	41	42	43	40	41	40	38	
蒸発残留物 (mg/L)	98	102	116	106	102	105	108	104	
陰イオン界面活性剤 (mg/L)	<0.02	<0.02	<0.02	<0.02	<0.02	<0.02	<0.02	<0.02	
ジオオスミン (ng/L)	2	3	2	3	2	2	1	2	
2-メチルイソボルネオール (ng/L)	1	3	2	3	2	2	2	3	
非イオン界面活性剤 (mg/L)	<0.005	<0.005	<0.005	<0.005	<0.005	<0.005	<0.005	<0.005	
フェノール類 (mg/L)	<0.0005	<0.0005	<0.0005	<0.0005	<0.0005	<0.0005	<0.0005	<0.0005	
有機物 (TOC) (mg/L)	1.7	1.8	1.8	1.9	1.8	1.9	1.8	1.8	
pH 値	7.29	7.34	7.29	7.29	7.29	7.29	7.33	7.33	
臭気	下水臭	下水臭	下水臭	下水臭	下水臭	下水臭	下水臭	下水臭	
色度 (度)	13	9.2	9.5	7.4	6.4	6.7	6.4	6.5	
濁度 (度)	12	6.2	8.4	6.1	5.9	6.8	6.8	8.5	

※シス-1,2-ジクロロエチレン及びトランス-1,2-ジクロロエチレン：平成21年度より、トランス-1,2-ジクロロエチレンも含んだ値で表記している。

24	25	26	27	28	29	30	R1	2	3	4	5
320	1,100	810	1,400	480	530	330	540	1500	320	350	2,400
<0.0003	<0.0003	<0.0003	<0.0003	<0.0003	<0.0003	<0.0003	<0.0003	<0.0003	<0.0003	<0.0003	<0.0003
<0.00005	<0.00005	<0.00005	<0.00005	<0.00005	<0.00005	<0.00005	<0.00005	<0.00005	<0.00005	<0.00005	<0.00005
<0.001	<0.001	<0.001	<0.001	<0.001	<0.001	<0.001	<0.001	<0.001	<0.001	<0.001	<0.001
<0.001	<0.001	<0.001	<0.001	<0.001	<0.001	<0.001	<0.001	<0.001	<0.001	<0.001	<0.001
<0.001	<0.001	<0.001	<0.001	<0.001	<0.001	<0.001	<0.001	<0.001	<0.001	<0.001	<0.001
<0.005	<0.005	<0.005	<0.005	<0.005	<0.005	<0.005	<0.005	<0.002	<0.002	<0.002	<0.002
		<0.004	<0.004	<0.004	<0.004	<0.004	0.006	0.004	<0.004	<0.004	0.005
<0.001	<0.001	<0.001	<0.001	<0.001	<0.001	<0.001	<0.001	<0.001	<0.001	<0.001	<0.001
0.93	0.93	0.84	0.86	0.89	0.85	0.86	0.96	0.87	0.95	0.94	0.91
0.10	0.12	0.11	0.10	<0.08	0.09	0.08	<0.08	<0.08	<0.08	0.09	0.10
<0.1	<0.1	<0.1	<0.1	<0.1	<0.1	<0.1	<0.1	<0.1	<0.1	<0.1	<0.1
<0.0002	<0.0002	<0.0002	<0.0002	<0.0002	<0.0002	<0.0002	<0.0002	<0.0002	<0.0002	<0.0002	<0.0002
<0.005	<0.005	<0.005	<0.005	<0.005	<0.005	<0.005	<0.005	<0.005	<0.005	<0.005	<0.005
<0.004	<0.004	<0.004	<0.004	<0.004	<0.004	<0.004	<0.004	<0.004	<0.004	<0.004	<0.004
<0.002	<0.002	<0.002	<0.002	<0.002	<0.002	<0.002	<0.002	<0.002	<0.002	<0.002	<0.002
<0.001	<0.001	<0.001	<0.001	<0.001	<0.001	<0.001	<0.001	<0.001	<0.001	<0.001	<0.001
<0.001	<0.001	<0.001	<0.001	<0.001	<0.001	<0.001	<0.001	<0.001	<0.001	<0.001	<0.001
<0.001	<0.001	<0.001	<0.001	<0.001	<0.001	<0.001	<0.001	<0.001	<0.001	<0.001	<0.001
<0.1	<0.1	<0.1	<0.1	<0.1	<0.1	<0.1	<0.1	<0.1	<0.1	<0.1	<0.1
0.18	0.10	0.21	0.11	0.08	0.11	0.19	0.06	0.25	0.14	0.13	0.14
0.27	0.18	0.36	0.17	0.15	0.16	0.22	0.11	0.27	0.18	0.19	0.21
<0.1	<0.1	<0.1	<0.1	<0.1	<0.1	<0.1	<0.1	<0.1	<0.1	<0.1	<0.1
11.3	12.3	11.4	11.3	11.5	11.2	10.9	12.0	10.6	11.4	11.6	11.0
0.039	0.018	0.028	0.013	0.015	0.023	0.017	0.009	0.031	0.023	0.024	0.025
12.5	12.8	13.6	11.9	11.9	12.1	12.1	12.6	11.6	12.0	12.8	12.3
37	38	36	38	39	37	36	38	36	38	38	39
91	94	116	96	95	98	109	98	98	104	95	95
<0.02	<0.02	<0.02	<0.02	<0.02	<0.02	<0.02	<0.02	<0.02	<0.02	<0.02	<0.02
1	<1	1	1	3	3	2	2	3	1	2	1
2	2	2	1	5	2	2	4	2	3	2	2
<0.005	<0.005	<0.005	<0.005	<0.005	<0.005	<0.005	<0.005	<0.005	<0.005	<0.005	<0.005
<0.0005	<0.0005	<0.0005	<0.0005	<0.0005	<0.0005	<0.0005	<0.0005	<0.0005	<0.0005	<0.0005	<0.0005
1.8	1.9	2.0	1.7	1.8	1.6	1.9	1.8	1.8	1.8	1.8	1.7
7.35	7.30	7.46	7.37	7.39	7.33	7.33	7.31	7.34	7.33	7.29	7.34
下水臭	下水臭	下水臭	下水臭	下水臭	下水臭	下水臭	下水臭	下水臭	下水臭	下水臭	下水臭
6.5	10	10	6.6	6.9	6.1	8.1	6.0	6.7	6.2	5.4	5.1
9.5	11	12	6.1	6.6	4.8	9.5	4.8	6.8	7.1	5.9	5.6

柴島系着水の水質経年変化(その2) 一般項目

項 目	年度	16	17	18	19	20	21	22	23
	水 温 (°C)		18.4	18.0	18.3	18.5	18.3	18.1	18.0
ア ル カ リ 度 (mg/L)		33.4	35.9	34.9	35.0	33.7	34.2	33.5	32.4
酸 度 (mg/L)		5.8	5.2	3.5	4.3	5.5	5.3	4.5	4.1
ア ン モ ニ ア 態 窒 素 (mg/L)		<0.01	0.02	0.02	0.02	<0.01	0.01	0.02	0.01
硝 酸 態 窒 素 (mg/L)		1.08	1.12	1.16	1.23	1.07	1.11	1.01	0.96
硫 酸 イ オ ン (mg/L)		14.8	15.7	16.1	16.4	14.4	14.9	14.8	13.7
カ ル シ ウ ム 硬 度 (mg/L)		31	32	32	33	31	31	31	30
マ グ ネ シ ウ ム 硬 度 (mg/L)		10	9	10	10	10	10	10	9
電 気 伝 導 率 (mS/m)		15.5	18.0	18.6	18.8	16.2	16.7	16.2	15.4
溶 存 酸 素 (mg/L)		8.6	8.8	8.8	8.7	8.8	8.7	9.0	9.1
浮 遊 物 質 (mg/L)		4	3	5	4	3	6	4	8
紫 外 線 吸 光 度		0.180	0.174	0.182	0.180	0.133	0.185	0.177	0.190
全 有 機 ハ ロ ゲ ン 物 質 (mg/L)		0.010	0.016	0.013	0.012	0.010	0.011	0.008	0.008
溶 解 性 有 機 物 ( TOC ) (mg/L)		1.5	1.7	1.7	1.7	1.7	1.7	1.6	1.6
有 機 物 等 (KMnO4 消 費 量) (mg/L)		4.5	4.6	4.4	4.7	5.2	5.8	5.6	5.5
B O D (mg/L)		0.5	0.6	0.7	0.7	0.8	1.0	0.9	1.0
C O D (mg/L)		2.2	2.7	2.1	2.1	2.3	2.8	2.5	2.4
蛍 光 強 度 ( 濃 度 ) (mg/L)		0.013	0.015	0.015	0.017	0.017	0.014	0.013	0.012
大 腸 菌 (MPN/100ml)		28	66	49	54	48	800	74	220
トリハロメタン生成能 (mg/L)		0.031	0.028	0.025	0.028	0.024	0.035	0.035	0.036

24	25	26	27	28	29	30	R1	2	3	4	5
17.7	21.4	21.9	19.2	18.7	18.2	18.8	19.1	18.7	18.6	19.4	19.3
32.7	32.6	34.2	33.2	33.8	32.8	32.9	34.5	33.9	33.9	34.4	35.0
4.6	4.8	3.4	2.7	3.9	3.6	3.0	3.7	3.3	3.7	4.4	4.4
0.02	<0.01	<0.01	<0.01	0.01	<0.01	<0.01	0.01	<0.01	<0.01	<0.01	<0.01
0.92	0.93	0.84	0.85	0.89	0.85	0.86	0.95	0.86	0.95	0.94	0.90
12.8	13.7	12.4	12.6	12.4	11.8	11.6	12.1	11.0	11.8	11.3	10.8
28	29	29	30	30	29	28	30	28	30	30	30
8	9	8	8	8	8	8	8	8	8	9	9
15.4	15.9	15.8	15.4	14.8	14.8	14.9	15.3	14.7	14.9	15.5	15.1
8.9	7.9	9.2	8.9	9.4	9.4	9.0	8.8	8.6	8.8	8.4	8.8
6	4	6	5	3	5	9	3	10	6	4	6
0.197	0.203	0.194	0.174	0.172	0.184	0.190	0.177	0.174	0.164	0.184	0.178
0.007	0.006	0.006	0.005	0.004	0.005	0.008	0.008	0.007	0.009	0.010	0.012
1.5	1.7	1.6	1.6	1.6	1.5	1.6	1.6	1.6	1.6	1.6	1.6
5.8	5.3	5.2	4.8	4.9	4.6	5.2	4.3	4.9	4.2	4.3	4.5
0.8	0.5	0.8	1.0	1.2	0.7	0.9	0.8	0.9	0.9	0.7	0.9
2.4	2.2	2.3	1.9	1.9	2.1	2.4	2.2	2.6	2.2	2.4	2.5
0.012	0.015	0.013	0.013	0.014	0.013	0.013	0.014	0.013	0.013	0.012	0.013
260	40	42	120	35	65	29	160	210	12	48	630
0.020	0.027	0.036	0.020	0.019	0.016	0.017	0.022	0.016	0.020	0.018	0.015

