

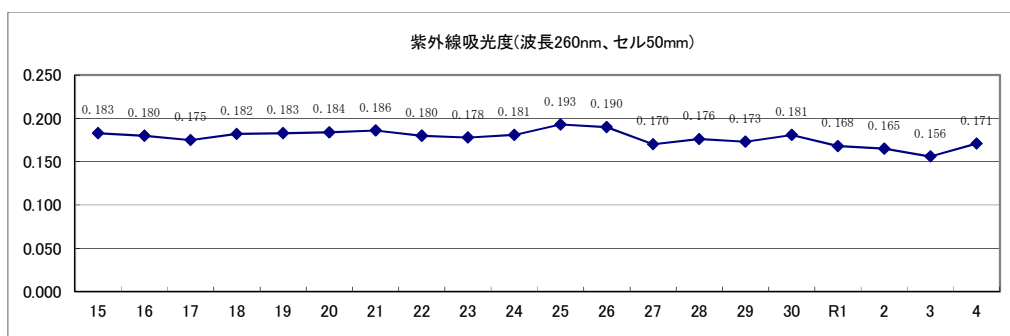
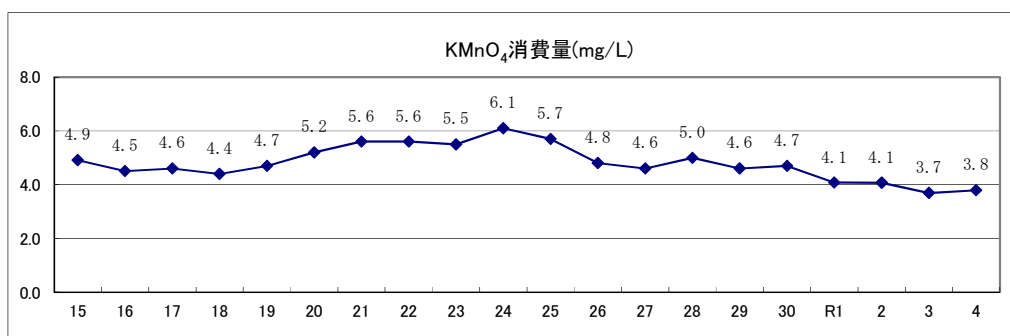
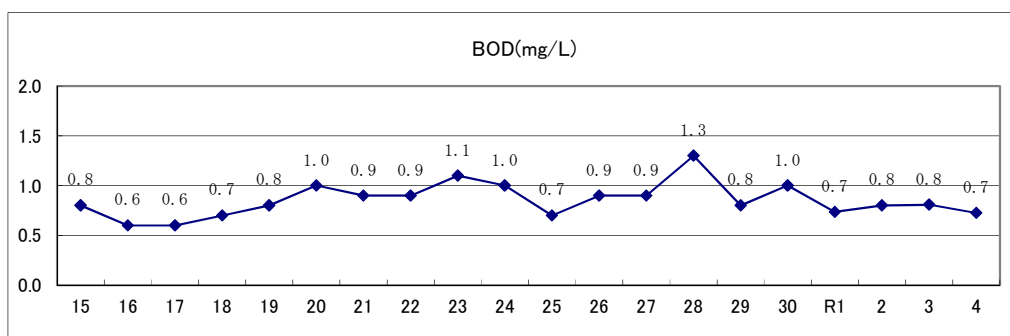
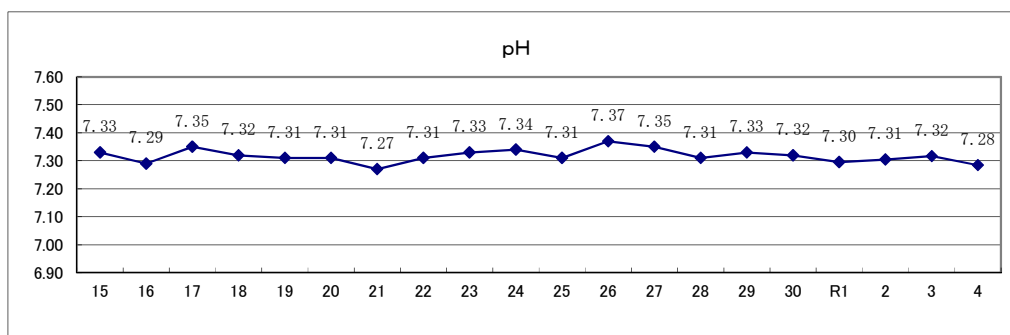
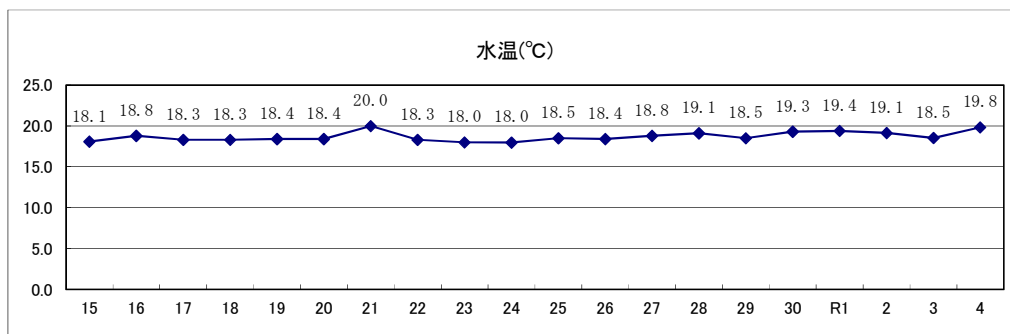
2 定期水質試験

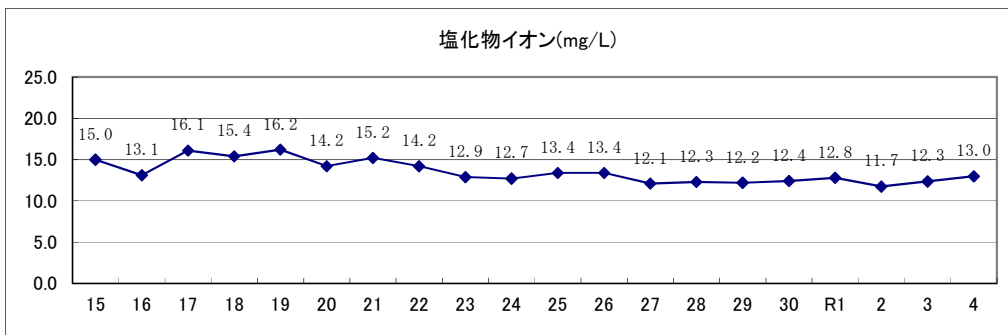
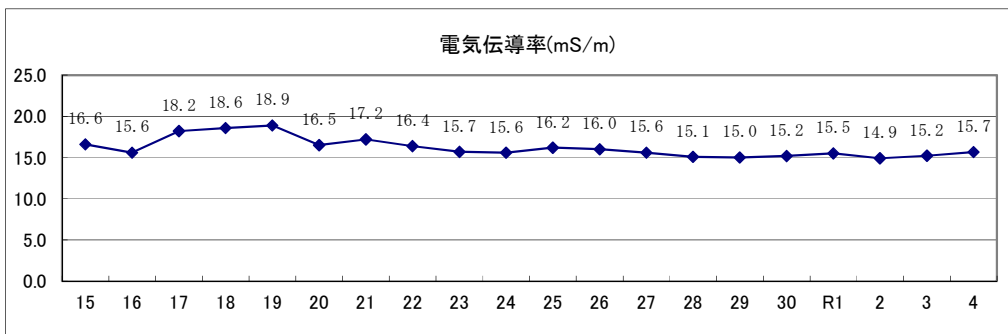
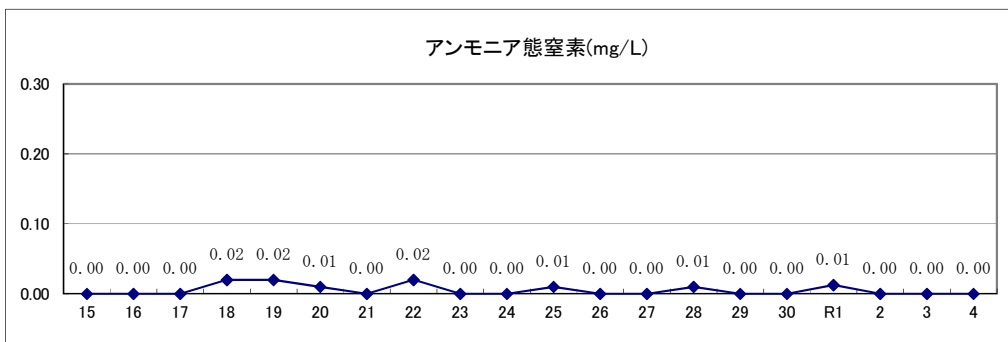
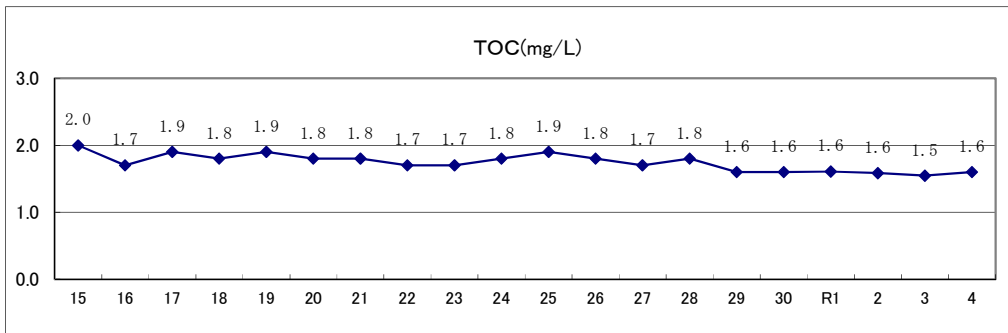
(1) 着水水質経年変化

- 1) 園田系着水
- 2) 柴島系着水

1) 園田系着水の水質（年平均）の経年変化

水温、pH及び水質汚濁指標となる項目を選択し、過去20年の各年度平均値をグラフにした。





園田系着水の水質経年変化(その1) 基準項目

項目	年度								
	15	16	17	18	19	20	21	22	
一般細菌 (CFU/ml)	2,500	760	1,700	670	300	760	730	940	
カドミウム及びその化合物 (mg/L)	<0.001	<0.001	<0.001	<0.001	<0.001	<0.001	<0.001	<0.0003	
水銀及びその化合物 (mg/L)	<0.00005	<0.00005	<0.00005	<0.00005	<0.00005	<0.00005	<0.00005	<0.00005	
セレン及びその化合物 (mg/L)	<0.001	<0.001	<0.001	<0.001	<0.001	<0.001	<0.001	<0.001	
鉛及びその化合物 (mg/L)	<0.001	<0.001	<0.001	<0.001	<0.001	<0.001	<0.001	<0.001	
ヒ素及びその化合物 (mg/L)	<0.001	<0.001	<0.001	<0.001	<0.001	<0.001	<0.001	<0.001	
六価クロム化合物 (mg/L)	<0.005	<0.005	<0.005	<0.005	<0.005	<0.005	<0.005	<0.005	
亜硝酸態窒素 (mg/L)									
シアン化物イオン及び塩化シアン (mg/L)	<0.002	<0.001	<0.001	<0.001	<0.001	<0.001	<0.001	<0.001	
硝酸態窒素及び亜硝酸態窒素 (mg/L)	1.20	1.09	1.19	1.16	1.26	1.07	1.13	1.03	
フッ素及びその化合物 (mg/L)	<0.08	0.09	0.13	0.08	0.09	0.10	0.12	0.12	
ホウ素及びその化合物 (mg/L)		<0.1	<0.1	<0.1	<0.1	<0.1	<0.1	<0.1	
四塩化炭素 (mg/L)	<0.0002	<0.0002	<0.0002	<0.0002	<0.0002	<0.0002	<0.0002	<0.0002	
1,4-ジオキサン (mg/L)		<0.005	<0.005	<0.005	<0.005	<0.005	<0.005	<0.005	
1,1-ジクロロエチレン (mg/L)	<0.002	<0.002	<0.002	<0.002	<0.002	<0.002			
シス-1,2-ジクロロエチレン及びトランス-1,2-ジクロロエチレン (mg/L)	<0.004	<0.004	<0.004	<0.004	<0.004	<0.004	<0.004	<0.004	
ジクロロメタン (mg/L)	<0.002	<0.002	<0.002	<0.002	<0.002	<0.002	<0.002	<0.002	
テトラクロロエチレン (mg/L)	<0.001	<0.001	<0.001	<0.001	<0.001	<0.001	<0.001	<0.001	
トリクロロエチレン (mg/L)	<0.003	<0.003	<0.003	<0.003	<0.003	<0.003	<0.003	<0.003	
ベンゼン (mg/L)	<0.001	<0.001	<0.001	<0.001	<0.001	<0.001	<0.001	<0.001	
亜鉛及びその化合物 (mg/L)	<0.1	<0.1	<0.1	<0.1	<0.1	<0.1	<0.1	<0.1	
アルミニウム及びその化合物 (mg/L)		0.16	0.19	0.17	0.12	0.10	0.10	0.10	
鉄及びその化合物 (mg/L)	0.12	0.10	0.15	0.28	0.22	0.20	0.20	0.19	
銅及びその化合物 (mg/L)	<0.1	<0.1	<0.1	<0.1	<0.1	<0.1	<0.1	<0.1	
ナトリウム及びその化合物 (mg/L)	14.1	12.2	13.9	14.0	14.7	12.6	13.1	12.9	
マンガン及びその化合物 (mg/L)	0.012	0.011	0.014	0.038	0.028	0.024	0.026	0.019	
塩化物イオン (mg/L)	15.0	13.1	16.1	15.4	16.2	14.2	15.2	14.2	
カルシウム・マグネシウム等(硬度) (mg/L)	46	41	39	42	43	41	41	40	
蒸発残留物 (mg/L)	107	103	101	116	103	101	113	110	
陰イオン界面活性剤 (mg/L)	<0.05	<0.02	<0.02	<0.02	<0.02	<0.02	<0.02	<0.02	
ジオオスミン (ng/L)		3	3	2	3	3	2	2	
2-メチルイソボルネオール (ng/L)		2	3	2	3	2	2	2	
非イオン界面活性剤 (mg/L)		<0.005	<0.005	<0.005	<0.005	<0.005	<0.005	<0.005	
フェノール類 (mg/L)	<0.005	<0.0005	<0.0005	<0.0005	<0.0005	<0.0005	<0.0005	<0.0005	
有機物 (TOC) (mg/L)		1.7	1.9	1.8	1.9	1.8	1.8	1.7	
pH 値	7.33	7.29	7.35	7.32	7.31	7.31	7.27	7.31	
臭気	下水臭	下水臭	下水臭	下水臭	下水臭	下水臭	下水臭	下水臭	
色度 (度)	14	13	10	11	6.9	6.0	5.7	5.6	
濁度 (度)	5.4	12	7.1	8.4	5.0	4.8	4.1	4.9	

※シス-1,2-ジクロロエチレン及びトランス-1,2-ジクロロエチレン：平成21年度より、トランス-1,2-ジクロロエチレンも含んだ値で表記している。

23	24	25	26	27	28	29	30	R1	2	3	4
280	510	1,600	400	560	3600	530	290	450	1100	280	320
<0.0003	<0.0003	<0.0003	<0.0003	<0.0003	<0.0003	<0.0003	<0.0003	<0.0003	<0.0003	<0.0003	<0.0003
<0.00005	<0.00005	<0.00005	<0.00005	<0.00005	<0.00005	<0.00005	<0.00005	<0.00005	<0.00005	<0.00005	<0.00005
<0.001	<0.001	<0.001	<0.001	<0.001	<0.001	<0.001	<0.001	<0.001	<0.001	<0.001	<0.001
<0.001	<0.001	<0.001	<0.001	<0.001	<0.001	<0.001	<0.001	<0.001	<0.001	<0.001	<0.001
<0.001	<0.001	<0.001	<0.001	<0.001	<0.001	<0.001	0.001	<0.001	<0.001	<0.001	<0.001
<0.005	<0.005	<0.005	<0.005	<0.005	<0.005	<0.005	<0.005	<0.005	<0.002	<0.002	<0.002
			<0.004	<0.004	<0.004	<0.004	0.006	0.005	<0.004	<0.004	<0.004
<0.001	<0.001	<0.001	<0.001	<0.001	<0.001	<0.001	<0.001	<0.001	<0.001	<0.001	<0.001
0.97	0.90	0.98	0.94	0.90	0.93	0.85	0.90	0.95	0.91	1.00	0.96
0.11	0.09	0.11	0.11	0.10	0.11	0.09	0.11	0.12	0.09	0.10	0.10
<0.1	<0.1	<0.1	<0.1	<0.1	<0.1	<0.1	<0.1	<0.1	<0.1	<0.1	<0.1
<0.0002	<0.0002	<0.0002	<0.0002	<0.0002	<0.0002	<0.0002	<0.0002	<0.0002	<0.0002	<0.0002	<0.0002
<0.005	<0.005	<0.005	<0.005	<0.005	<0.005	<0.005	<0.005	<0.005	<0.005	<0.005	<0.005
<0.004	<0.004	<0.004	<0.004	<0.004	<0.004	<0.004	<0.004	<0.004	<0.004	<0.004	<0.004
<0.002	<0.002	<0.002	<0.002	<0.002	<0.002	<0.002	<0.002	<0.002	<0.002	<0.002	<0.002
<0.001	<0.001	<0.001	<0.001	<0.001	<0.001	<0.001	<0.001	<0.001	<0.001	<0.001	<0.001
<0.001	<0.001	<0.001	<0.001	<0.001	<0.001	<0.001	<0.001	<0.001	<0.001	<0.001	<0.001
<0.001	<0.001	<0.001	<0.001	<0.001	<0.001	<0.001	<0.001	<0.001	<0.001	<0.001	<0.001
<0.1	<0.1	<0.1	<0.1	<0.1	<0.1	<0.1	<0.1	<0.1	<0.1	<0.1	<0.1
0.12	0.19	0.15	0.18	0.12	0.14	0.10	0.12	0.05	0.13	0.08	0.08
0.20	0.31	0.26	0.34	0.23	0.24	0.14	0.15	0.09	0.15	0.12	0.12
<0.1	<0.1	<0.1	<0.1	<0.1	<0.1	<0.1	<0.1	<0.1	<0.1	<0.1	<0.1
12.4	11.1	12.3	11.8	11.4	11.4	11.3	11.0	12.0	10.8	11.8	11.5
0.020	0.039	0.035	0.031	0.021	0.026	0.014	0.013	0.008	0.013	0.014	0.013
12.9	12.7	13.4	13.4	12.1	12.3	12.2	12.4	12.8	11.7	12.3	13.0
39	36	38	38	38	39	37	36	38	36	38	38
102	92	102	107	105	104	106	99	100	92	92	90
<0.02	<0.02	<0.02	<0.02	<0.02	<0.02	<0.02	<0.02	<0.02	<0.02	<0.02	<0.02
2	1	2	1	2	4	3	2	1	3	1	2
3	2	2	2	2	4	2	3	4	2	6	3
<0.005	<0.005	<0.005	<0.005	<0.005	<0.005	<0.005	<0.005	<0.005	<0.005	<0.005	<0.005
<0.0005	<0.0005	<0.0005	<0.0005	<0.0005	<0.0005	<0.0005	<0.0005	<0.0005	<0.0005	<0.0005	<0.0005
1.7	1.8	1.9	1.8	1.7	1.8	1.6	1.8	1.7	1.7	1.7	1.7
7.33	7.34	7.31	7.37	7.35	7.31	7.33	7.32	7.30	7.31	7.32	7.28
下水臭	下水臭	下水臭	下水臭	下水臭	下水臭	下水臭	下水臭	下水臭	下水臭	下水臭	下水臭
6.3	6.7	8.9	7.8	6.6	6.6	6.4	7.0	5.3	5.9	5.2	4.8
8.2	9.4	11	8.9	6.2	5.8	6.0	6.8	3.6	5.1	4.8	3.9

園田系着水の水質経年変化(その2) 一般項目

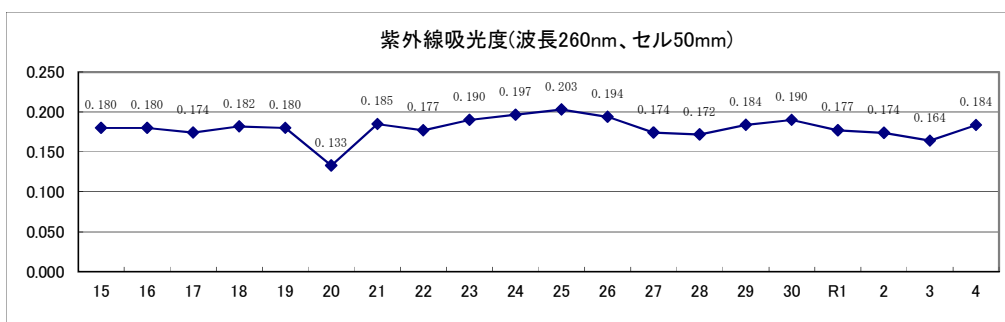
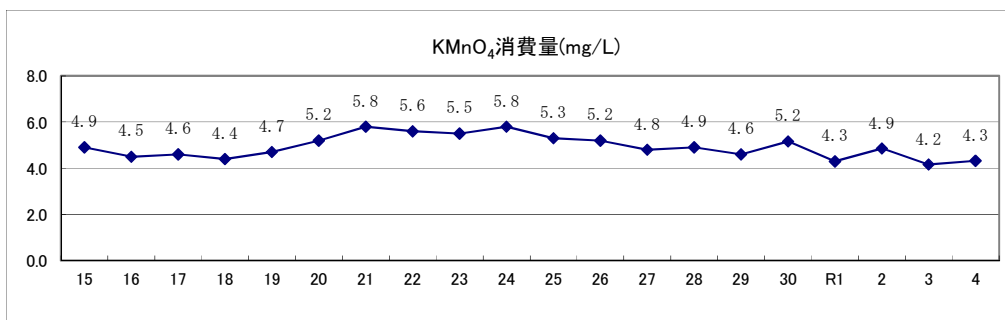
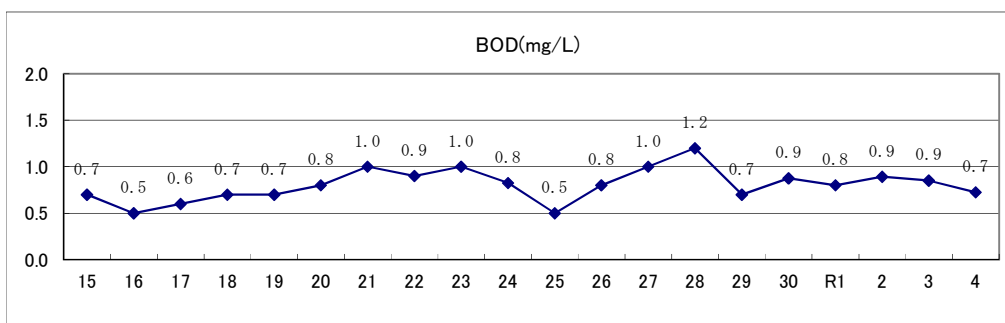
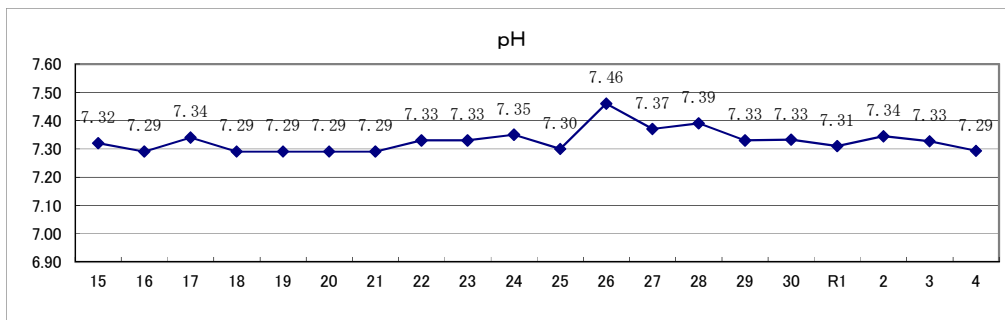
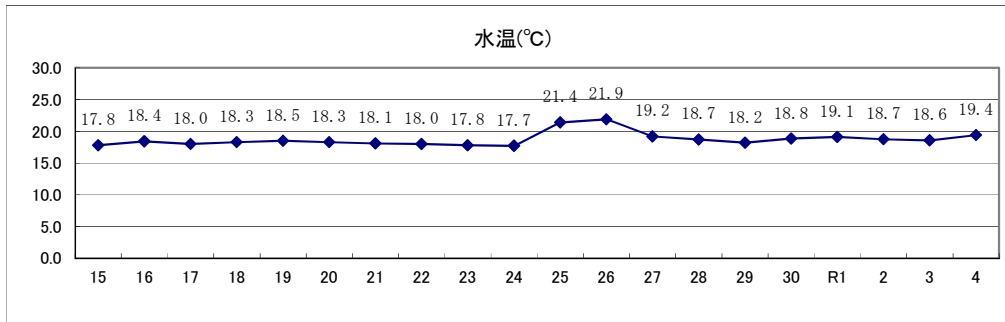
項 目	年度	15	16	17	18	19	20	21	22	23
	水 温 (°C)		18.1	18.8	18.3	18.3	18.4	18.4	20.0	18.3
ア ル カ リ 度 (mg/L)		33.8	33.7	36.1	34.9	35.3	34.2	35.0	34.0	32.8
酸 度 (mg/L)		4.7	5.3	5.2	3.5	4.1	5.2	5.4	4.8	4.4
ア ン モ ニ ア 態 窒 素 (mg/L)		<0.01	<0.01	<0.01	0.02	0.02	0.01	<0.01	0.02	<0.01
硝 酸 態 窒 素 (mg/L)		1.18	1.08	1.19	1.16	1.26	1.07	1.12	1.03	0.97
硫 酸 イ オ ン (mg/L)		15.5	15.5	15.2	16.1	16.4	14.4	15.0	14.8	13.7
カ ル シ ウ ム 硬 度 (mg/L)		34	31	30	32	33	31	31	31	30
マ グ ネ シ ウ ム 硬 度 (mg/L)		11	10	9	10	10	10	10	10	9
電 気 伝 導 率 (mS/m)		16.6	15.6	18.2	18.6	18.9	16.5	17.2	16.4	15.7
溶 存 酸 素 (mg/L)		8.6	8.6	8.7	8.8	8.8	8.9	8.0	8.9	9.0
浮 遊 物 質 (mg/L)		6	6	4	5	4	4	9	6	7
紫 外 線 吸 光 度		0.183	0.180	0.175	0.182	0.183	0.184	0.186	4:19	0.178
全 有 機 ハ ロ ゲ ン 物 質 (mg/L)		0.014	0.011	0.018	0.013	0.012	0.015	0.011	0.009	<0.001
溶 解 性 有 機 物 (TOC) (mg/L)			1.5	1.7	1.7	1.8	1.7	1.7	1.6	1.5
有 機 物 等 (KMnO4 消 費 量) (mg/L)		4.9	4.5	4.6	4.4	4.7	5.2	5.6	5.6	5.5
B O D (mg/L)		0.8	0.6	0.6	0.7	0.8	1.0	0.9	0.9	1.1
C O D (mg/L)		2.2	2.2	2.6	2.1	2.1	2.3	3.0	2.6	2.3
蛍 光 強 度 (濃 度) (mg/L)		0.011	0.014	0.015	0.015	0.016	0.016	0.015	0.014	0.012
大 腸 菌 (MPN/100ml)		4,500	56	200	200	77	88	32	220	140
トリハロメタン生成能 (mg/L)		0.033	0.028	0.031	0.032	0.035	0.032	0.026	0.032	0.033

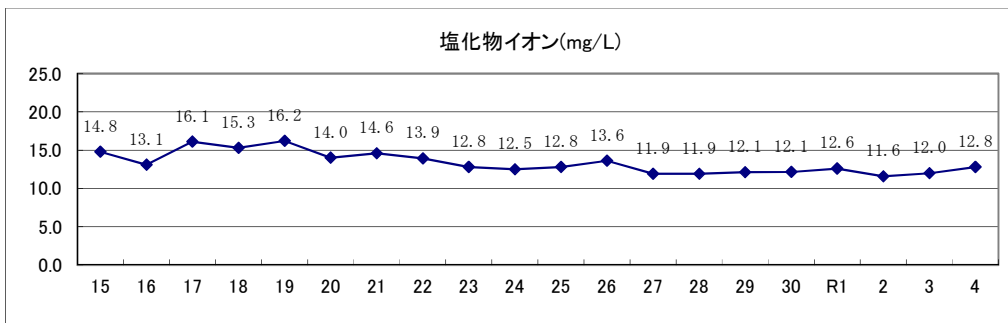
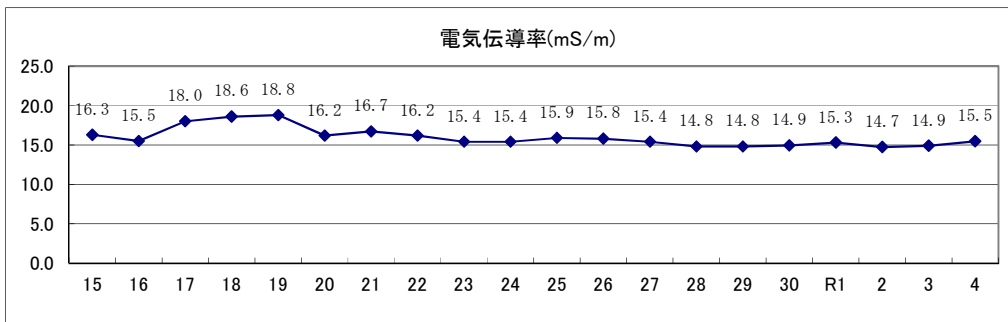
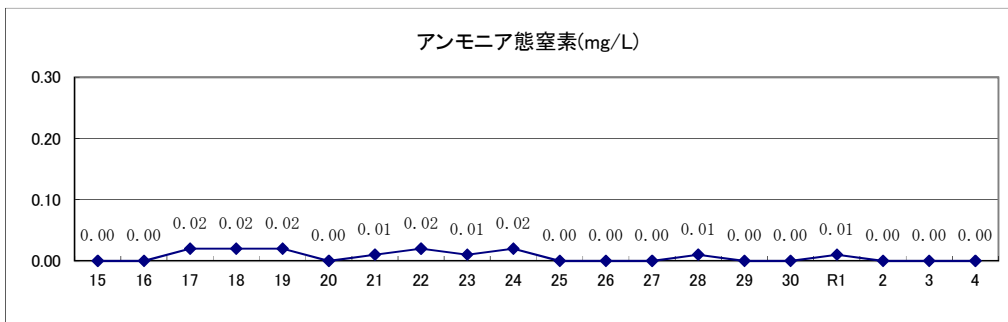
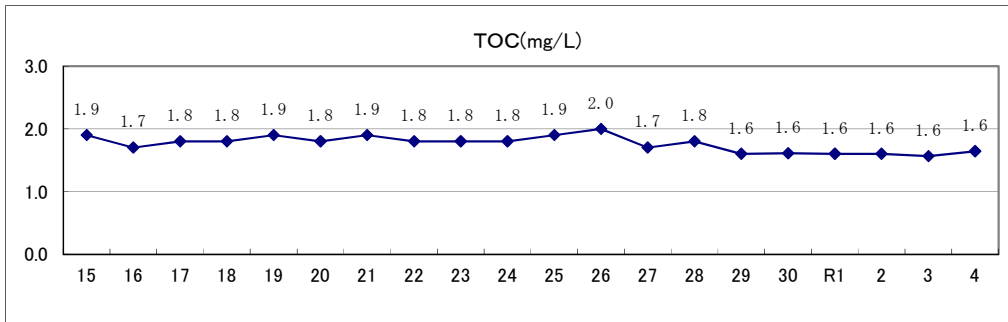
大腸菌：平成15年までは大腸菌群(MPN/100ml)

24	25	26	27	28	29	30	R1	2	3	4
18.0	18.5	18.4	18.8	19.1	18.5	19.3	19.4	19.1	18.5	19.8
33.0	33.0	33.4	33.7	34.2	33.3	33.2	34.9	34.3	34.4	34.8
4.6	4.6	3.9	3.1	4.4	3.6	3.2	3.9	3.7	3.9	4.9
<0.01	0.01	<0.01	<0.01	0.01	<0.01	<0.01	0.01	<0.01	<0.01	<0.01
0.89	0.97	0.94	0.89	0.92	0.85	0.90	0.94	0.91	0.99	0.96
12.8	13.8	13.0	12.7	12.2	11.8	11.7	12.0	11.2	12.1	11.2
28	29	29	30	30	29	28	30	28	30	29
8	9	8	8	9	8	8	9	8	9	9
15.6	16.2	16.0	15.6	15.1	15.0	15.2	15.5	14.9	15.2	15.7
8.8	8.6	8.8	8.8	8.9	9.3	8.8	8.6	8.6	9.0	8.4
8	8	8	7	7	4	4	2	4	3	2
0.181	0.193	0.190	0.170	0.176	0.173	0.181	0.168	0.165	0.156	0.171
0.010	0.006	0.004	0.004	0.007	0.005	0.007	0.006	0.007	0.010	0.009
1.5	1.6	1.6	1.6	1.6	1.6	1.6	1.6	1.6	1.5	1.6
6.1	5.7	4.8	4.6	5.0	4.6	4.7	4.1	4.1	3.7	3.8
1.0	0.7	0.9	0.9	1.3	0.8	1.0	0.7	0.8	0.8	0.7
2.6	2.2	2.3	1.9	2.1	2.1	2.2	2.0	2.3	2.1	2.3
0.012	0.013	0.013	0.013	0.014	0.013	0.014	0.014	0.014	0.013	0.013
130	70	430	160	260	170	120	180	310	26	34
0.035	0.019	0.025	0.032	0.020	0.018	0.018	0.024	0.016	0.022	0.017

2) 柴島系着水の水質（年平均）の経年変化

水温、pH及び水質汚濁指標となる項目を選択し、過去20年の各年度平均値をグラフにした。





柴島系着水の水質経年変化(その1) 基準項目

項目	年度							
	15	16	17	18	19	20	21	22
一般細菌 (CFU/ml)	890	940	760	560	280	450	1,500	500
カドミウム及びその化合物 (mg/L)	<0.001	<0.001	<0.001	<0.001	<0.001	<0.001	<0.001	<0.0003
水銀及びその化合物 (mg/L)	<0.00005	<0.00005	<0.00005	<0.00005	<0.00005	<0.00005	<0.00005	<0.00005
セレン及びその化合物 (mg/L)	<0.001	<0.001	<0.001	<0.001	<0.001	<0.001	<0.001	<0.001
鉛及びその化合物 (mg/L)	<0.001	<0.001	<0.001	<0.001	<0.001	<0.001	<0.001	<0.001
ヒ素及びその化合物 (mg/L)	<0.001	<0.001	<0.001	<0.001	<0.001	<0.001	<0.001	<0.001
六価クロム化合物 (mg/L)	<0.005	<0.005	<0.005	<0.005	<0.005	<0.005	<0.005	<0.005
亜硝酸態窒素 (mg/L)								
シアン化物イオン及び塩化シアン (mg/L)	<0.002	<0.001	<0.001	<0.001	<0.001	<0.001	<0.001	<0.001
硝酸態窒素及び亜硝酸態窒素 (mg/L)	1.22	1.09	1.12	1.16	1.24	1.08	1.12	1.01
フッ素及びその化合物 (mg/L)	0.09	0.11	0.12	0.08	0.09	0.10	0.12	0.12
ホウ素及びその化合物 (mg/L)		<0.1	<0.1	<0.1	<0.1	<0.1	<0.1	<0.1
四塩化炭素 (mg/L)	<0.0002	<0.0002	<0.0002	<0.0002	<0.0002	<0.0002	<0.0002	<0.0002
1,4-ジオキササン (mg/L)		<0.005	<0.005	<0.005	<0.005	<0.005	<0.005	<0.005
1,1-ジクロロエチレン (mg/L)	<0.002	<0.002	<0.002	<0.002	<0.002	<0.002		
シス-1,2-ジクロロエチレン及び トランス-1,2-ジクロロエチレン (mg/L)	<0.004	<0.004	<0.004	<0.004	<0.004	<0.004	<0.004	<0.004
ジクロロメタン (mg/L)	<0.002	<0.002	<0.002	<0.002	<0.002	<0.002	<0.002	<0.002
テトラクロロエチレン (mg/L)	<0.001	<0.001	<0.001	<0.001	<0.001	<0.001	<0.001	<0.001
トリクロロエチレン (mg/L)	<0.003	<0.003	<0.003	<0.003	<0.003	<0.003	<0.003	<0.003
ベンゼン (mg/L)	<0.001	<0.001	<0.001	<0.001	<0.001	<0.001	<0.001	<0.001
亜鉛及びその化合物 (mg/L)	<0.1	<0.1	<0.1	<0.1	<0.1	<0.1	<0.1	<0.1
アルミニウム及びその化合物 (mg/L)		0.12	0.15	0.17	0.10	0.09	0.15	0.11
鉄及びその化合物 (mg/L)	0.09	0.10	0.12	0.21	0.19	0.18	0.27	0.18
銅及びその化合物 (mg/L)	<0.1	<0.1	<0.1	<0.1	<0.1	<0.1	<0.1	<0.1
ナトリウム及びその化合物 (mg/L)	13.2	11.8	14.4	14.0	14.6	12.5	13.0	12.8
マンガン及びその化合物 (mg/L)	0.007	0.011	0.013	0.028	0.027	0.021	0.032	0.017
塩化物イオン (mg/L)	14.8	13.1	16.1	15.3	16.2	14.0	14.6	13.9
カルシウム・マグネシウム等(硬度) (mg/L)	45	40	41	42	43	40	41	40
蒸発残留物 (mg/L)	103	98	102	116	106	102	105	108
陰イオン界面活性剤 (mg/L)	<0.05	<0.02	<0.02	<0.02	<0.02	<0.02	<0.02	<0.02
ジオオスミン (ng/L)		2	3	2	3	2	2	1
2-メチルイソボルネオール (ng/L)		1	3	2	3	2	2	2
非イオン界面活性剤 (mg/L)		<0.005	<0.005	<0.005	<0.005	<0.005	<0.005	<0.005
フェノール類 (mg/L)	<0.005	<0.0005	<0.0005	<0.0005	<0.0005	<0.0005	<0.0005	<0.0005
有機物 (TOC) (mg/L)		1.7	1.8	1.8	1.9	1.8	1.9	1.8
pH 値	7.32	7.29	7.34	7.29	7.29	7.29	7.29	7.33
臭気	下水臭	下水臭	下水臭	下水臭	下水臭	下水臭	下水臭	下水臭
色度 (度)	14	13	9.2	9.5	7.4	6.4	6.7	6.4
濁度 (度)	5.7	12	6.2	8.4	6.1	5.9	6.8	6.8

※シス-1,2-ジクロロエチレン及びトランス-1,2-ジクロロエチレン：平成21年度より、トランス-1,2-ジクロロエチレンも含んだ値で表記している。

23	24	25	26	27	28	29	30	R1	2	3	4
520	320	1,100	810	1,400	480	530	330	540	1,500	320	350
<0.0003	<0.0003	<0.0003	<0.0003	<0.0003	<0.0003	<0.0003	<0.0003	<0.0003	<0.0003	<0.0003	<0.0003
<0.00005	<0.00005	<0.00005	<0.00005	<0.00005	<0.00005	<0.00005	<0.00005	<0.00005	<0.00005	<0.00005	<0.00005
<0.001	<0.001	<0.001	<0.001	<0.001	<0.001	<0.001	<0.001	<0.001	<0.001	<0.001	<0.001
<0.001	<0.001	<0.001	<0.001	<0.001	<0.001	<0.001	<0.001	<0.001	<0.001	<0.001	<0.001
<0.001	<0.001	<0.001	<0.001	<0.001	<0.001	<0.001	<0.001	<0.001	<0.001	<0.001	<0.001
<0.005	<0.005	<0.005	<0.005	<0.005	<0.005	<0.005	<0.005	<0.005	<0.002	<0.002	<0.002
			<0.004	<0.004	<0.004	<0.004	<0.004	0.006	0.004	<0.004	<0.004
<0.001	<0.001	<0.001	<0.001	<0.001	<0.001	<0.001	<0.001	<0.001	<0.001	<0.001	<0.001
0.96	0.93	0.93	0.84	0.86	0.89	0.85	0.86	0.96	0.87	0.95	0.94
0.11	0.10	0.12	0.11	0.10	<0.08	0.09	0.08	<0.08	<0.08	<0.08	0.09
<0.1	<0.1	<0.1	<0.1	<0.1	<0.1	<0.1	<0.1	<0.1	<0.1	<0.1	<0.1
<0.0002	<0.0002	<0.0002	<0.0002	<0.0002	<0.0002	<0.0002	<0.0002	<0.0002	<0.0002	<0.0002	<0.0002
<0.005	<0.005	<0.005	<0.005	<0.005	<0.005	<0.005	<0.005	<0.005	<0.005	<0.005	<0.005
<0.004	<0.004	<0.004	<0.004	<0.004	<0.004	<0.004	<0.004	<0.004	<0.004	<0.004	<0.004
<0.002	<0.002	<0.002	<0.002	<0.002	<0.002	<0.002	<0.002	<0.002	<0.002	<0.002	<0.002
<0.001	<0.001	<0.001	<0.001	<0.001	<0.001	<0.001	<0.001	<0.001	<0.001	<0.001	<0.001
<0.001	<0.001	<0.001	<0.001	<0.001	<0.001	<0.001	<0.001	<0.001	<0.001	<0.001	<0.001
<0.001	<0.001	<0.001	<0.001	<0.001	<0.001	<0.001	<0.001	<0.001	<0.001	<0.001	<0.001
<0.1	<0.1	<0.1	<0.1	<0.1	<0.1	<0.1	<0.1	<0.1	<0.1	<0.1	<0.1
0.13	0.18	0.10	0.21	0.11	0.08	0.11	0.19	0.06	0.25	0.14	0.13
0.21	0.27	0.18	0.36	0.17	0.15	0.16	0.22	0.11	0.27	0.18	0.19
<0.1	<0.1	<0.1	<0.1	<0.1	<0.1	<0.1	<0.1	<0.1	<0.1	<0.1	<0.1
12.4	11.3	12.3	11.4	11.3	11.5	11.2	10.9	12.0	10.6	11.4	11.6
0.018	0.039	0.018	0.028	0.013	0.015	0.023	0.017	0.009	0.031	0.023	0.024
12.8	12.5	12.8	13.6	11.9	11.9	12.1	12.1	12.6	11.6	12.0	12.8
38	37	38	36	38	39	37	36	38	36	38	38
104	91	94	116	96	95	98	109	98	98	104	95
<0.02	<0.02	<0.02	<0.02	<0.02	<0.02	<0.02	<0.02	<0.02	<0.02	<0.02	<0.02
2	1	<1	1	1	3	3	2	2	3	1	2
3	2	2	2	1	5	2	2	4	2	3	2
<0.005	<0.005	<0.005	<0.005	<0.005	<0.005	<0.005	<0.005	<0.005	<0.005	<0.005	<0.005
<0.0005	<0.0005	<0.0005	<0.0005	<0.0005	<0.0005	<0.0005	<0.0005	<0.0005	<0.0005	<0.0005	<0.0005
1.8	1.8	1.9	2.0	1.7	1.8	1.6	1.9	1.8	1.8	1.8	1.8
7.33	7.35	7.30	7.46	7.37	7.39	7.33	7.33	7.31	7.34	7.33	7.29
下水臭	下水臭	下水臭	下水臭	下水臭	下水臭	下水臭	下水臭	下水臭	下水臭	下水臭	下水臭
6.5	6.5	10	10	6.6	6.9	6.1	8.1	6.0	6.7	6.2	5.4
8.5	9.5	11	12	6.1	6.6	4.8	9.5	4.8	6.8	7.1	5.9

柴島系着水の水質経年変化(その2) 一般項目

項 目	年度	15	16	17	18	19	20	21	22
	水 温 (°C)		17.8	18.4	18.0	18.3	18.5	18.3	18.1
ア ル カ リ 度 (mg/L)		33.7	33.4	35.9	34.9	35.0	33.7	34.2	33.5
酸 度 (mg/L)		4.8	5.8	5.2	3.5	4.3	5.5	5.3	4.5
ア ン モ ニ ア 態 窒 素 (mg/L)		<0.01	<0.01	0.02	0.02	0.02	<0.01	0.01	0.02
硝 酸 態 窒 素 (mg/L)		1.21	1.08	1.12	1.16	1.23	1.07	1.11	1.01
硫 酸 イ オ ン (mg/L)		15.6	14.8	15.7	16.1	16.4	14.4	14.9	14.8
カ ル シ ウ ム 硬 度 (mg/L)		34	31	32	32	33	31	31	31
マ グ ネ シ ウ ム 硬 度 (mg/L)		11	10	9	10	10	10	10	10
電 気 伝 導 率 (mS/m)		16.3	15.5	18.0	18.6	18.8	16.2	16.7	16.2
溶 存 酸 素 (mg/L)		8.6	8.6	8.8	8.8	8.7	8.8	8.7	9.0
浮 遊 物 質 (mg/L)		4	4	3	5	4	3	6	4
紫 外 線 吸 光 度		0.180	0.180	0.174	0.182	0.180	0.133	0.185	4:14
全 有 機 ハ ロ ゲ ン 物 質 (mg/L)		0.016	0.010	0.016	0.013	0.012	0.010	0.011	0.008
溶 解 性 有 機 物 (TOC) (mg/L)			1.5	1.7	1.7	1.7	1.7	1.7	1.6
有 機 物 等 (KMnO4 消 費 量) (mg/L)		4.9	4.5	4.6	4.4	4.7	5.2	5.8	5.6
B O D (mg/L)		0.7	0.5	0.6	0.7	0.7	0.8	1.0	0.9
C O D (mg/L)		2.0	2.2	2.7	2.1	2.1	2.3	2.8	2.5
蛍 光 強 度 (濃 度) (mg/L)		0.011	0.013	0.015	0.015	0.017	0.017	0.014	0.013
大 腸 菌 (MPN/100ml)		1,900	28	66	49	54	48	800	74
トリハロメタン生成能 (mg/L)		0.026	0.031	0.028	0.025	0.028	0.024	0.035	0.035

大腸菌：平成15年までは大腸菌群(MPN/100ml)

23	24	25	26	27	28	29	30	R1	2	3	4
17.8	17.7	21.4	21.9	19.2	18.7	18.2	18.8	19.1	18.7	18.6	19.4
32.4	32.7	32.6	34.2	33.2	33.8	32.8	32.9	34.5	33.9	33.9	34.4
4.1	4.6	4.8	3.4	2.7	3.9	3.6	3.0	3.7	3.3	3.7	4.4
0.01	0.02	<0.01	<0.01	<0.01	0.01	<0.01	<0.01	0.01	<0.01	<0.01	<0.01
0.96	0.92	0.93	0.84	0.85	0.89	0.85	0.86	0.95	0.86	0.95	0.94
13.7	12.8	13.7	12.4	12.6	12.4	11.8	11.6	12.1	11.0	11.8	11.3
30	28	29	29	30	30	29	28	30	28	30	30
9	8	9	8	8	8	8	8	8	8	8	9
15.4	15.4	15.9	15.8	15.4	14.8	14.8	14.9	15.3	14.7	14.9	15.5
9.1	8.9	7.9	9.2	8.9	9.4	9.4	9.0	8.8	8.6	8.8	8.4
8	6	4	6	5	3	5	9	3	10	6	4
0.190	0.197	0.203	0.194	0.174	0.172	0.184	0.190	0.177	0.174	0.164	0.184
0.008	0.007	0.006	0.006	0.005	0.004	0.005	0.008	0.008	0.007	0.009	0.010
1.6	1.5	1.7	1.6	1.6	1.6	1.5	1.6	1.6	1.6	1.6	1.6
5.5	5.8	5.3	5.2	4.8	4.9	4.6	5.2	4.3	4.9	4.2	4.3
1.0	0.8	0.5	0.8	1.0	1.2	0.7	0.9	0.8	0.9	0.9	0.7
2.4	2.4	2.2	2.3	1.9	1.9	2.1	2.4	2.2	2.6	2.2	2.4
0.012	0.012	0.015	0.013	0.013	0.014	0.013	0.013	0.014	0.013	0.013	0.012
220	260	40	42	120	35	65	29	160	210	12	48
0.036	0.020	0.027	0.036	0.020	0.019	0.016	0.017	0.022	0.016	0.020	0.018

