

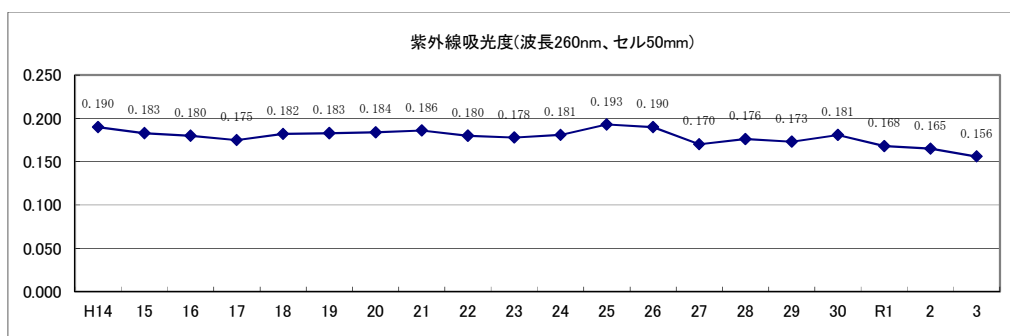
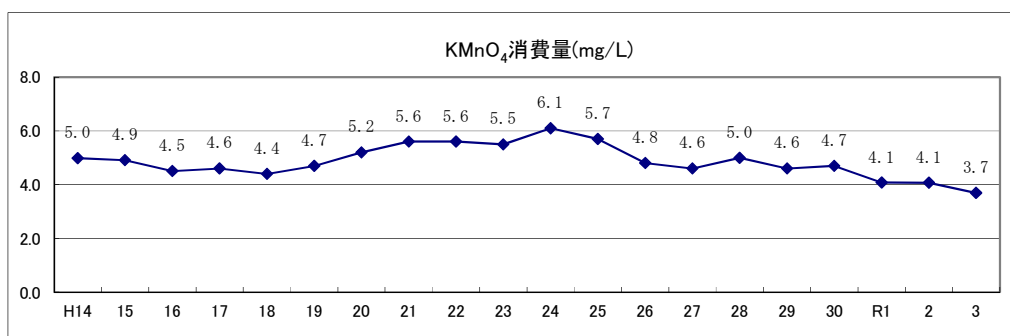
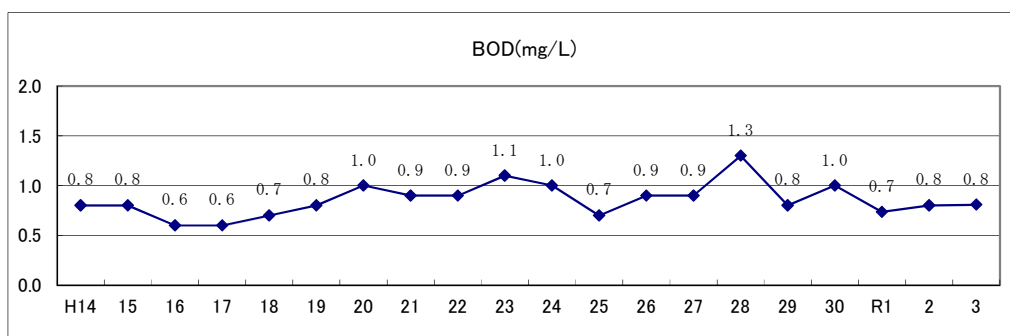
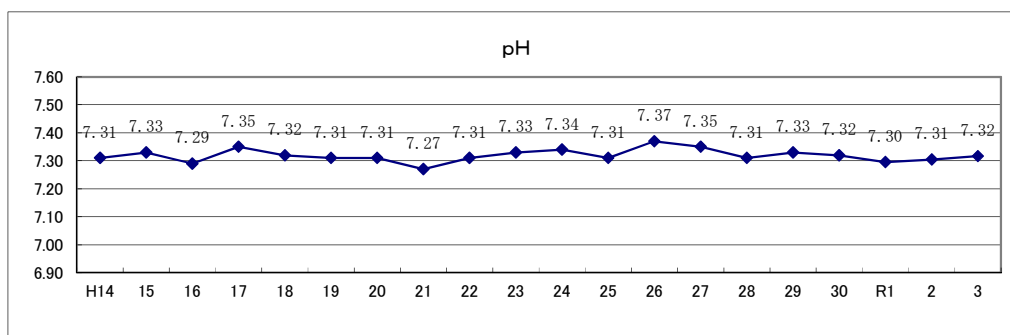
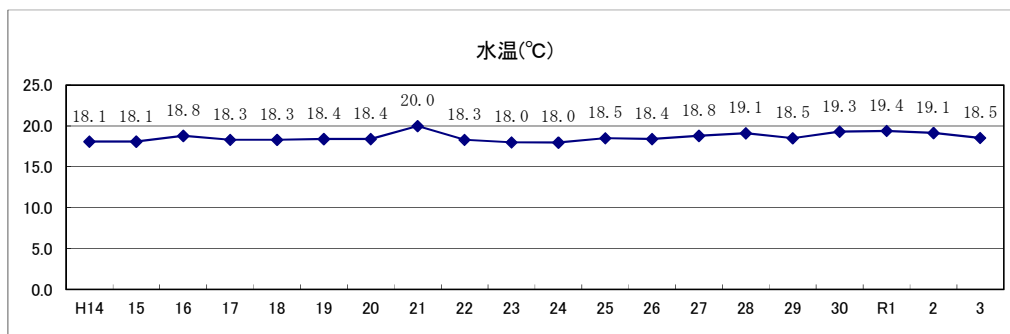
2 定期水質試験

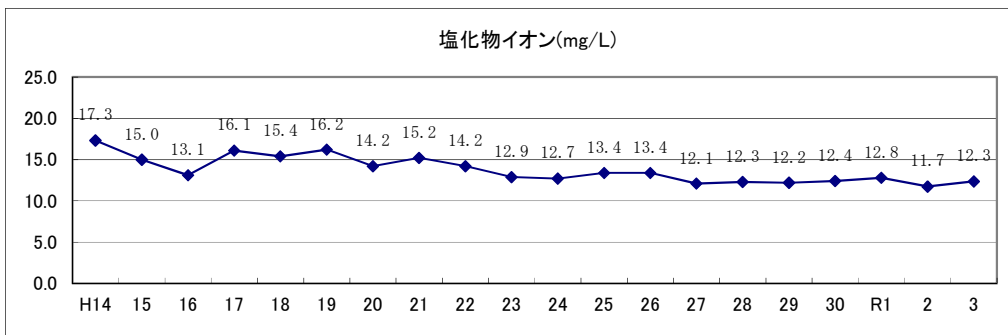
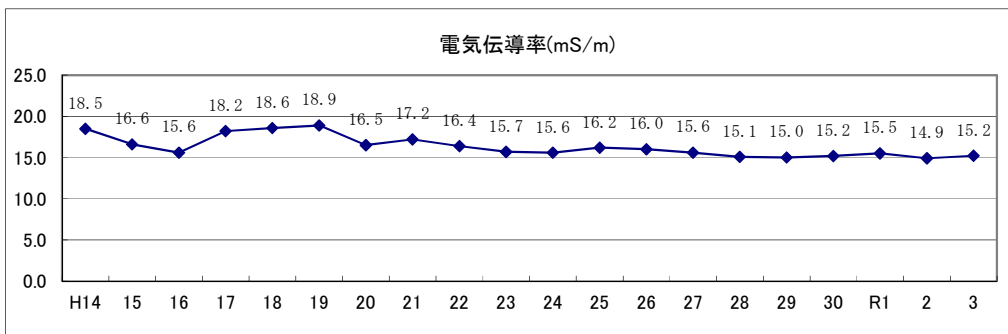
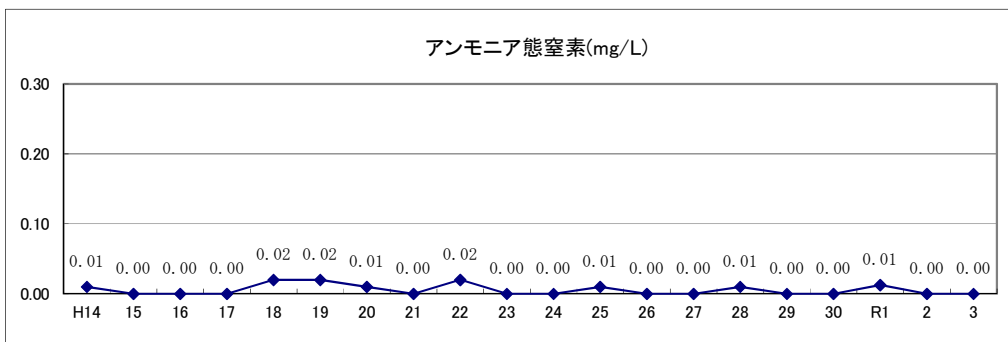
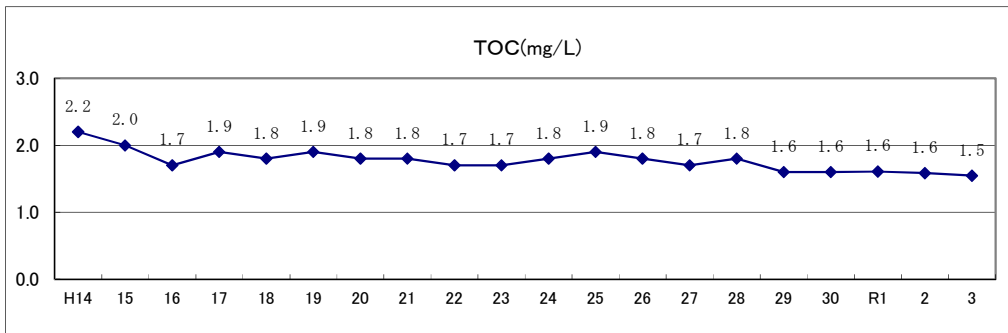
(1) 着水水質経年変化

- 1) 園田系着水
- 2) 柴島系着水

1) 園田系着水の水質（年平均）の経年変化

水温、pH及び水質汚濁指標となる項目を選択し、過去20年の各年度平均値をグラフにした。





園田系着水の水質経年変化(その1) 基準項目

| 項目 | 年度 | | | | | | | | |
|---|----------|----------|----------|----------|----------|----------|----------|----------|--|
| | H14 | 15 | 16 | 17 | 18 | 19 | 20 | 21 | |
| 一般細菌 (CFU/ml) | 960 | 2,500 | 760 | 1,700 | 670 | 300 | 760 | 730 | |
| カドミウム及びその化合物 (mg/L) | <0.001 | <0.001 | <0.001 | <0.001 | <0.001 | <0.001 | <0.001 | <0.001 | |
| 水銀及びその化合物 (mg/L) | <0.00005 | <0.00005 | <0.00005 | <0.00005 | <0.00005 | <0.00005 | <0.00005 | <0.00005 | |
| セレン及びその化合物 (mg/L) | <0.001 | <0.001 | <0.001 | <0.001 | <0.001 | <0.001 | <0.001 | <0.001 | |
| 鉛及びその化合物 (mg/L) | <0.001 | <0.001 | <0.001 | <0.001 | <0.001 | <0.001 | <0.001 | <0.001 | |
| ヒ素及びその化合物 (mg/L) | <0.001 | <0.001 | <0.001 | <0.001 | <0.001 | <0.001 | <0.001 | <0.001 | |
| 六価クロム化合物 (mg/L) | <0.005 | <0.005 | <0.005 | <0.005 | <0.005 | <0.005 | <0.005 | <0.005 | |
| 亜硝酸態窒素 (mg/L) | | | | | | | | | |
| シアン化物イオン及び塩化シアン (mg/L) | <0.002 | <0.002 | <0.001 | <0.001 | <0.001 | <0.001 | <0.001 | <0.001 | |
| 硝酸態窒素及び亜硝酸態窒素 (mg/L) | 1.37 | 1.20 | 1.09 | 1.19 | 1.16 | 1.26 | 1.07 | 1.13 | |
| フッ素及びその化合物 (mg/L) | 0.10 | <0.08 | 0.09 | 0.13 | 0.08 | 0.09 | 0.10 | 0.12 | |
| ホウ素及びその化合物 (mg/L) | | | <0.1 | <0.1 | <0.1 | <0.1 | <0.1 | <0.1 | |
| 四塩化炭素 (mg/L) | <0.0002 | <0.0002 | <0.0002 | <0.0002 | <0.0002 | <0.0002 | <0.0002 | <0.0002 | |
| 1,4-ジオキサン (mg/L) | | | <0.005 | <0.005 | <0.005 | <0.005 | <0.005 | <0.005 | |
| 1,1-ジクロロエチレン (mg/L) | <0.002 | <0.002 | <0.002 | <0.002 | <0.002 | <0.002 | <0.002 | | |
| シス-1,2-ジクロロエチレン及びトランス-1,2-ジクロロエチレン (mg/L) | <0.004 | <0.004 | <0.004 | <0.004 | <0.004 | <0.004 | <0.004 | <0.004 | |
| ジクロロメタン (mg/L) | <0.002 | <0.002 | <0.002 | <0.002 | <0.002 | <0.002 | <0.002 | <0.002 | |
| テトラクロロエチレン (mg/L) | <0.001 | <0.001 | <0.001 | <0.001 | <0.001 | <0.001 | <0.001 | <0.001 | |
| トリクロロエチレン (mg/L) | <0.003 | <0.003 | <0.003 | <0.003 | <0.003 | <0.003 | <0.003 | <0.003 | |
| ベンゼン (mg/L) | <0.001 | <0.001 | <0.001 | <0.001 | <0.001 | <0.001 | <0.001 | <0.001 | |
| 亜鉛及びその化合物 (mg/L) | <0.1 | <0.1 | <0.1 | <0.1 | <0.1 | <0.1 | <0.1 | <0.1 | |
| アルミニウム及びその化合物 (mg/L) | | | 0.16 | 0.19 | 0.17 | 0.12 | 0.10 | 0.10 | |
| 鉄及びその化合物 (mg/L) | 0.13 | 0.12 | 0.10 | 0.15 | 0.28 | 0.22 | 0.20 | 0.20 | |
| 銅及びその化合物 (mg/L) | <0.1 | <0.1 | <0.1 | <0.1 | <0.1 | <0.1 | <0.1 | <0.1 | |
| ナトリウム及びその化合物 (mg/L) | 16.1 | 14.1 | 12.2 | 13.9 | 14.0 | 14.7 | 12.6 | 13.1 | |
| マンガン及びその化合物 (mg/L) | 0.010 | 0.012 | 0.011 | 0.014 | 0.038 | 0.028 | 0.024 | 0.026 | |
| 塩化物イオン (mg/L) | 17.3 | 15.0 | 13.1 | 16.1 | 15.4 | 16.2 | 14.2 | 15.2 | |
| カルシウム・マグネシウム等(硬度) (mg/L) | 47 | 46 | 41 | 39 | 42 | 43 | 41 | 41 | |
| 蒸発残留物 (mg/L) | 110 | 107 | 103 | 101 | 116 | 103 | 101 | 113 | |
| 陰イオン界面活性剤 (mg/L) | <0.05 | <0.05 | <0.02 | <0.02 | <0.02 | <0.02 | <0.02 | <0.02 | |
| ジエオスミン (ng/L) | | | 3 | 3 | 2 | 3 | 3 | 2 | |
| 2-メチルイソボルネオール (ng/L) | | | 2 | 3 | 2 | 3 | 2 | 2 | |
| 非イオン界面活性剤 (mg/L) | | | <0.005 | <0.005 | <0.005 | <0.005 | <0.005 | <0.005 | |
| フェノール類 (mg/L) | <0.005 | <0.005 | <0.0005 | <0.0005 | <0.0005 | <0.0005 | <0.0005 | <0.0005 | |
| 有機物 (TOC) (mg/L) | | | 1.7 | 1.9 | 1.8 | 1.9 | 1.8 | 1.8 | |
| pH 値 | 7.31 | 7.33 | 7.29 | 7.35 | 7.32 | 7.31 | 7.31 | 7.27 | |
| 臭気 | 下水臭 | 下水臭 | 下水臭 | 下水臭 | 下水臭 | 下水臭 | 下水臭 | 下水臭 | |
| 色度 (度) | 12 | 14 | 13 | 10 | 11 | 6.9 | 6.0 | 5.7 | |
| 濁度 (度) | 4.2 | 5.4 | 12 | 7.1 | 8.4 | 5.0 | 4.8 | 4.1 | |

※シス-1,2-ジクロロエチレン及びトランス-1,2-ジクロロエチレン：平成21年度より、トランス-1,2-ジクロロエチレンも含んだ値で表記している。

| 22 | 23 | 24 | 25 | 26 | 27 | 28 | 29 | 30 | R1 | 2 | 3 |
|----------|----------|----------|----------|----------|----------|----------|----------|----------|----------|----------|----------|
| 940 | 280 | 510 | 1,600 | 400 | 560 | 3,600 | 530 | 290 | 450 | 1,100 | 280 |
| <0.0003 | <0.0003 | <0.0003 | <0.0003 | <0.0003 | <0.0003 | <0.0003 | <0.0003 | <0.0003 | <0.0003 | <0.0003 | <0.0003 |
| <0.00005 | <0.00005 | <0.00005 | <0.00005 | <0.00005 | <0.00005 | <0.00005 | <0.00005 | <0.00005 | <0.00005 | <0.00005 | <0.00005 |
| <0.001 | <0.001 | <0.001 | <0.001 | <0.001 | <0.001 | <0.001 | <0.001 | <0.001 | <0.001 | <0.001 | <0.001 |
| <0.001 | <0.001 | <0.001 | <0.001 | <0.001 | <0.001 | <0.001 | <0.001 | <0.001 | <0.001 | <0.001 | <0.001 |
| <0.001 | <0.001 | <0.001 | <0.001 | <0.001 | <0.001 | <0.001 | <0.001 | 0.001 | <0.001 | <0.001 | <0.001 |
| <0.005 | <0.005 | <0.005 | <0.005 | <0.005 | <0.005 | <0.005 | <0.005 | <0.005 | <0.005 | <0.005 | <0.002 |
| | | | | <0.004 | <0.004 | <0.004 | <0.004 | 0.006 | 0.005 | <0.004 | <0.004 |
| <0.001 | <0.001 | <0.001 | <0.001 | <0.001 | <0.001 | <0.001 | <0.001 | <0.001 | <0.001 | <0.001 | <0.001 |
| 1.03 | 0.97 | 0.90 | 0.98 | 0.94 | 0.90 | 0.93 | 0.85 | 0.90 | 0.95 | 0.91 | 1.00 |
| 0.12 | 0.11 | 0.09 | 0.11 | 0.11 | 0.10 | 0.11 | 0.09 | 0.11 | 0.12 | 0.09 | 0.10 |
| <0.1 | <0.1 | <0.1 | <0.1 | <0.1 | <0.1 | <0.1 | <0.1 | <0.1 | <0.1 | <0.1 | <0.1 |
| <0.0002 | <0.0002 | <0.0002 | <0.0002 | <0.0002 | <0.0002 | <0.0002 | <0.0002 | <0.0002 | <0.0002 | <0.0002 | <0.0002 |
| <0.005 | <0.005 | <0.005 | <0.005 | <0.005 | <0.005 | <0.005 | <0.005 | <0.005 | <0.005 | <0.005 | <0.005 |
| | | | | | | | | | | | |
| <0.004 | <0.004 | <0.004 | <0.004 | <0.004 | <0.004 | <0.004 | <0.004 | <0.004 | <0.004 | <0.004 | <0.004 |
| <0.002 | <0.002 | <0.002 | <0.002 | <0.002 | <0.002 | <0.002 | <0.002 | <0.002 | <0.002 | <0.002 | <0.002 |
| <0.001 | <0.001 | <0.001 | <0.001 | <0.001 | <0.001 | <0.001 | <0.001 | <0.001 | <0.001 | <0.001 | <0.001 |
| <0.003 | <0.001 | <0.001 | <0.001 | <0.001 | <0.001 | <0.001 | <0.001 | <0.001 | <0.001 | <0.001 | <0.001 |
| <0.001 | <0.001 | <0.001 | <0.001 | <0.001 | <0.001 | <0.001 | <0.001 | <0.001 | <0.001 | <0.001 | <0.001 |
| <0.1 | <0.1 | <0.1 | <0.1 | <0.1 | <0.1 | <0.1 | <0.1 | <0.1 | <0.1 | <0.1 | <0.1 |
| 0.10 | 0.12 | 0.19 | 0.15 | 0.18 | 0.12 | 0.14 | 0.10 | 0.12 | 0.05 | 0.13 | 0.08 |
| 0.19 | 0.20 | 0.31 | 0.26 | 0.34 | 0.23 | 0.24 | 0.14 | 0.15 | 0.09 | 0.15 | 0.12 |
| <0.1 | <0.1 | <0.1 | <0.1 | <0.1 | <0.1 | <0.1 | <0.1 | <0.1 | <0.1 | <0.1 | <0.1 |
| 12.9 | 12.4 | 11.1 | 12.3 | 11.8 | 11.4 | 11.4 | 11.3 | 11.0 | 12.0 | 10.8 | 11.8 |
| 0.019 | 0.020 | 0.039 | 0.035 | 0.031 | 0.021 | 0.026 | 0.014 | 0.013 | 0.008 | 0.013 | 0.014 |
| 14.2 | 12.9 | 12.7 | 13.4 | 13.4 | 12.1 | 12.3 | 12.2 | 12.4 | 12.8 | 11.7 | 12.3 |
| 40 | 39 | 36 | 38 | 38 | 38 | 39 | 37 | 36 | 38.25 | 36 | 38 |
| 110 | 102 | 92 | 102 | 107 | 105 | 104 | 106 | 99 | 100 | 92 | 92 |
| <0.02 | <0.02 | <0.02 | <0.02 | <0.02 | <0.02 | <0.02 | <0.02 | <0.02 | <0.02 | <0.02 | <0.02 |
| 2 | 2 | 1 | 2 | 1 | 2 | 4 | 3 | 2 | 1 | 3 | 1 |
| 2 | 3 | 2 | 2 | 2 | 2 | 4 | 2 | 3 | 4 | 2 | 6 |
| <0.005 | <0.005 | <0.005 | <0.005 | <0.005 | <0.005 | <0.005 | <0.005 | <0.005 | <0.005 | <0.005 | <0.005 |
| <0.0005 | <0.0005 | <0.0005 | <0.0005 | <0.0005 | <0.0005 | <0.0005 | <0.0005 | <0.0005 | <0.0005 | <0.0005 | <0.0005 |
| 1.7 | 1.7 | 1.8 | 1.9 | 1.8 | 1.7 | 1.8 | 1.6 | 1.8 | 1.7 | 1.7 | 1.7 |
| 7.31 | 7.33 | 7.34 | 7.31 | 7.37 | 7.35 | 7.31 | 7.33 | 7.32 | 7.3 | 7.31 | 7.32 |
| 下水臭 | 下水臭 | 下水臭 | 下水臭 | 下水臭 | 下水臭 | 下水臭 | 下水臭 | 下水臭 | 下水臭 | 下水臭 | 下水臭 |
| 5.6 | 6.3 | 6.7 | 8.9 | 7.8 | 6.6 | 6.6 | 6.4 | 7.0 | 5.3 | 5.9 | 5.2 |
| 4.9 | 8.2 | 9.4 | 11.0 | 8.9 | 6.2 | 5.8 | 6.0 | 6.8 | 3.6 | 5.1 | 4.8 |

園田系着水の水質経年変化(その2) 一般項目

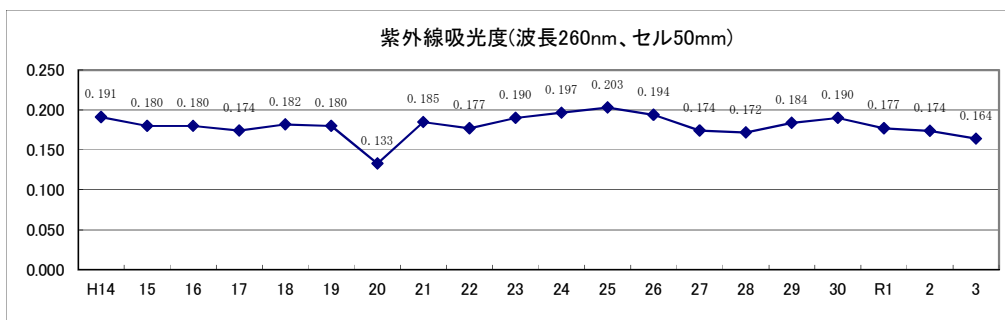
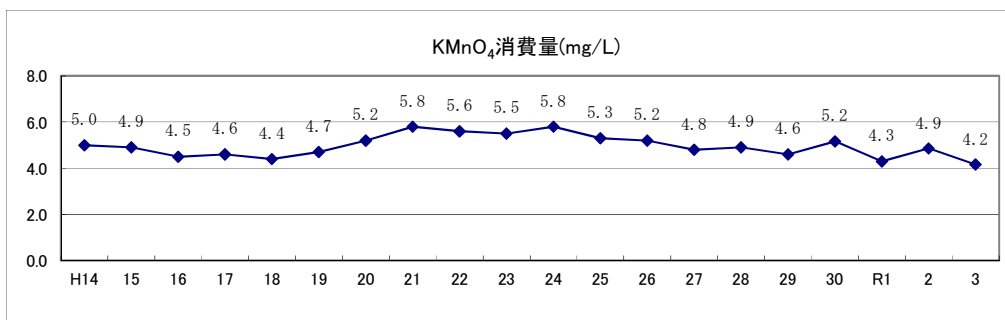
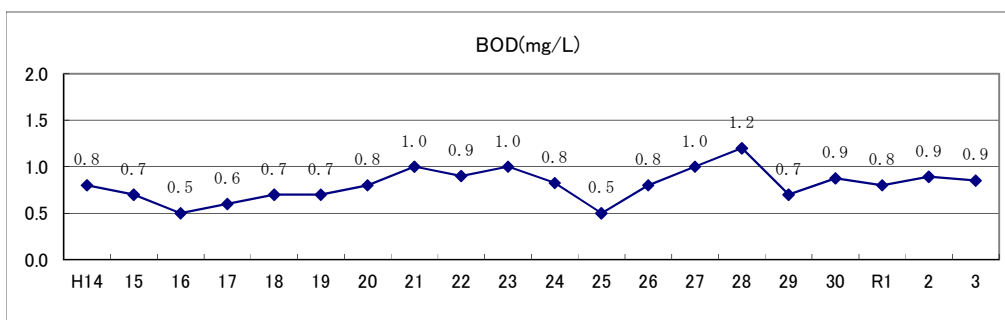
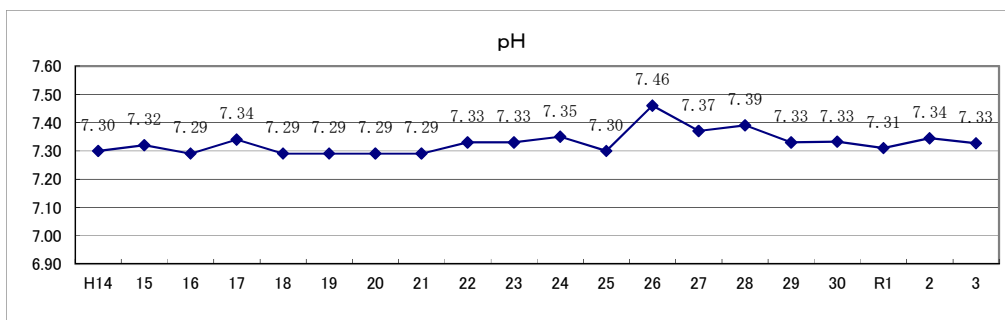
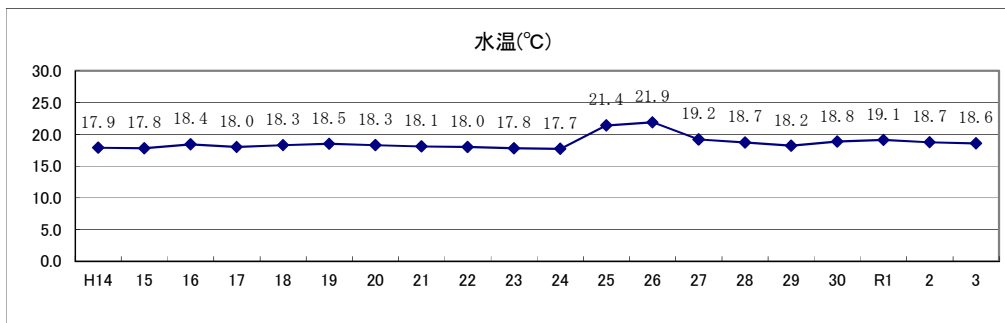
| 項 目 | 年度 | H14 | 15 | 16 | 17 | 18 | 19 | 20 | 21 | 22 |
|------------------------------|----------|-------|-------|-------|-------|-------|-------|-------|-------|-------|
| | 水 温 (°C) | | 18.1 | 18.1 | 18.8 | 18.3 | 18.3 | 18.4 | 18.4 | 20.0 |
| ア ル カ リ 度 (mg/L) | | 35.4 | 33.8 | 33.7 | 36.1 | 34.9 | 35.3 | 34.2 | 35.0 | 34.0 |
| 酸 度 (mg/L) | | 4.1 | 4.7 | 5.3 | 5.2 | 3.5 | 4.1 | 5.2 | 5.4 | 4.8 |
| ア ン モ ニ ア 態 窒 素 (mg/L) | | 0.01 | <0.01 | <0.01 | <0.01 | 0.02 | 0.02 | 0.01 | <0.01 | 0.02 |
| 硝 酸 態 窒 素 (mg/L) | | 1.36 | 1.18 | 1.08 | 1.19 | 1.16 | 1.26 | 1.07 | 1.12 | 1.03 |
| 硫 酸 イ オ ン (mg/L) | | 17.6 | 15.5 | 15.5 | 15.2 | 16.1 | 16.4 | 14.4 | 15.0 | 14.8 |
| カ ル シ ウ ム 硬 度 (mg/L) | | 36 | 34 | 31 | 30 | 32 | 33 | 31 | 31 | 31 |
| マ グ ネ シ ウ ム 硬 度 (mg/L) | | 11 | 11 | 10 | 9 | 10 | 10 | 10 | 10 | 10 |
| 電 気 伝 導 率 (mS/m) | | 18.5 | 16.6 | 15.6 | 18.2 | 18.6 | 18.9 | 16.5 | 17.2 | 16.4 |
| 溶 存 酸 素 (mg/L) | | 8.3 | 8.6 | 8.6 | 8.7 | 8.8 | 8.8 | 8.9 | 8.0 | 8.9 |
| 浮 遊 物 質 (mg/L) | | 4 | 6 | 6 | 4 | 5 | 4 | 4 | 9 | 6 |
| 紫 外 線 吸 光 度 | | 0.190 | 0.183 | 0.180 | 0.175 | 0.182 | 0.183 | 0.184 | 0.186 | 0.180 |
| 全 有 機 ハ ロ ゲ ン 物 質 (mg/L) | | 0.013 | 0.014 | 0.011 | 0.018 | 0.013 | 0.012 | 0.015 | 0.011 | 0.009 |
| 溶 解 性 有 機 物 (TOC) (mg/L) | | | | 1.5 | 1.7 | 1.7 | 1.8 | 1.7 | 1.7 | 1.6 |
| 有 機 物 等 (KMnO4 消 費 量) (mg/L) | | 5.0 | 4.9 | 4.5 | 4.6 | 4.4 | 4.7 | 5.2 | 5.6 | 5.6 |
| B O D (mg/L) | | 0.8 | 0.8 | 0.6 | 0.6 | 0.7 | 0.8 | 1.0 | 0.9 | 0.9 |
| C O D (mg/L) | | 2.3 | 2.2 | 2.2 | 2.6 | 2.1 | 2.1 | 2.3 | 3.0 | 2.6 |
| 蛍 光 強 度 (濃 度) (mg/L) | | 0.019 | 0.011 | 0.014 | 0.015 | 0.015 | 0.016 | 0.016 | 0.015 | 0.014 |
| 大 腸 菌 (MPN/100ml) | | 2,000 | 4,500 | 56 | 200 | 200 | 77 | 88 | 32 | 220 |
| トリハロメタン生成能 (mg/L) | | 0.039 | 0.033 | 0.028 | 0.031 | 0.032 | 0.035 | 0.032 | 0.026 | 0.032 |

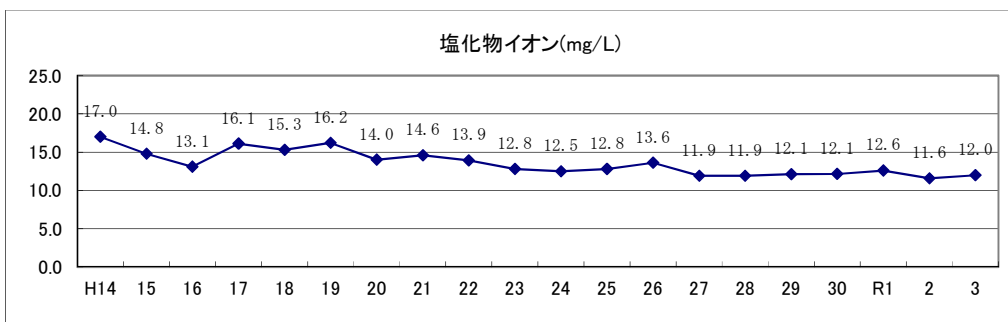
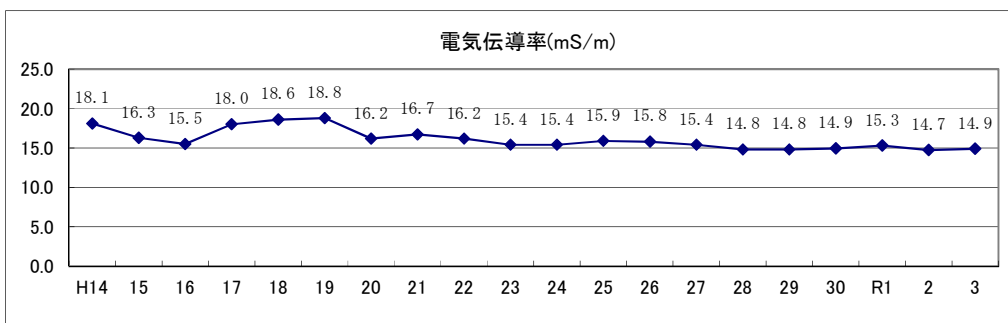
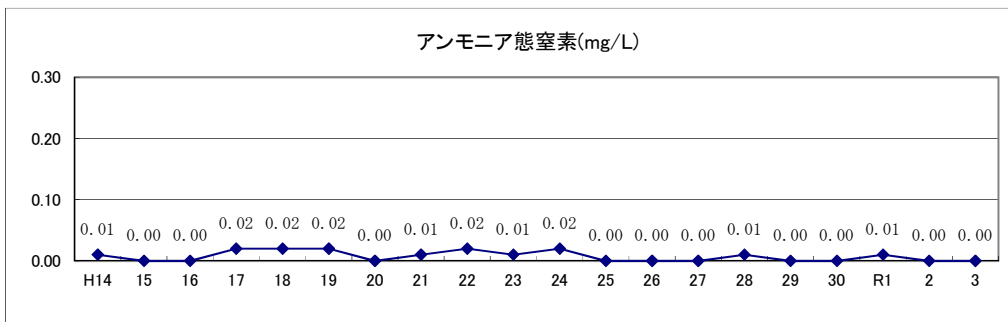
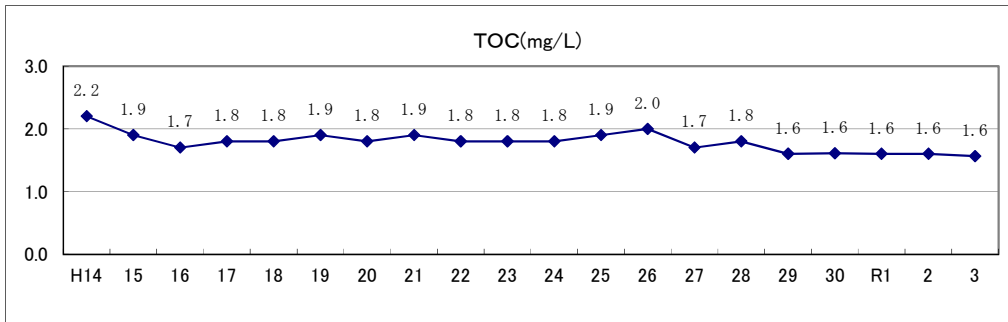
大腸菌：平成15年までは大腸菌群(MPN/100ml)

| 23 | 24 | 25 | 26 | 27 | 28 | 29 | 30 | R1 | 2 | 3 |
|--------|-------|-------|-------|-------|-------|-------|-------|-------|-------|-------|
| 18.0 | 18.0 | 18.5 | 18.4 | 18.8 | 19.1 | 18.5 | 19.3 | 19.4 | 19.1 | 18.5 |
| 32.8 | 33.0 | 33.0 | 33.4 | 33.7 | 34.2 | 33.3 | 33.2 | 34.9 | 34.3 | 34.4 |
| 4.4 | 4.6 | 4.6 | 3.9 | 3.1 | 4.4 | 3.6 | 3.2 | 3.9 | 3.7 | 3.9 |
| <0.01 | <0.01 | 0.01 | <0.01 | <0.01 | 0.01 | <0.01 | <0.01 | 0.01 | <0.01 | <0.01 |
| 0.97 | 0.89 | 0.97 | 0.94 | 0.89 | 0.92 | 0.85 | 0.90 | 0.94 | 0.91 | 0.99 |
| 13.7 | 12.8 | 13.8 | 13.0 | 12.7 | 12.2 | 11.8 | 11.7 | 12.0 | 11.2 | 12.1 |
| 30 | 28 | 29 | 29 | 30 | 30 | 29 | 28 | 30 | 28 | 30 |
| 9 | 8 | 9 | 8 | 8 | 9 | 8 | 8 | 9 | 8 | 9 |
| 15.7 | 15.6 | 16.2 | 16.0 | 15.6 | 15.1 | 15.0 | 15.2 | 15.5 | 14.9 | 15.2 |
| 9.0 | 8.8 | 8.6 | 8.8 | 8.8 | 8.9 | 9.3 | 8.8 | 8.6 | 8.6 | 9.0 |
| 7 | 8 | 8 | 8 | 7 | 7 | 4 | 4 | 2 | 4 | 3 |
| 0.178 | 0.181 | 0.193 | 0.190 | 0.170 | 0.176 | 0.173 | 0.181 | 0.168 | 0.165 | 0.156 |
| <0.001 | 0.010 | 0.006 | 0.004 | 0.004 | 0.007 | 0.005 | 0.007 | 0.006 | 0.007 | 0.010 |
| 1.5 | 1.5 | 1.6 | 1.6 | 1.6 | 1.6 | 1.6 | 1.6 | 1.6 | 1.6 | 1.5 |
| 5.5 | 6.1 | 5.7 | 4.8 | 4.6 | 5.0 | 4.6 | 4.7 | 4.1 | 4.1 | 3.7 |
| 1.1 | 1.0 | 0.7 | 0.9 | 0.9 | 1.3 | 0.8 | 1.0 | 0.7 | 0.8 | 0.8 |
| 2.3 | 2.6 | 2.2 | 2.3 | 1.9 | 2.1 | 2.1 | 2.2 | 2.0 | 2.3 | 2.1 |
| 0.012 | 0.012 | 0.013 | 0.013 | 0.013 | 0.014 | 0.013 | 0.014 | 0.014 | 0.014 | 0.013 |
| 140 | 130 | 70 | 430 | 160 | 260 | 170 | 120 | 180 | 310 | 26 |
| 0.033 | 0.035 | 0.019 | 0.025 | 0.032 | 0.02 | 0.018 | 0.018 | 0.024 | 0.016 | 0.022 |

2) 柴島系着水の水質（年平均）の経年変化

水温、pH及び水質汚濁指標となる項目を選択し、過去20年の各年度平均値をグラフにした。





柴島系着水の水質経年変化(その1) 基準項目

| 項目 | 年度 | | | | | | | |
|---|----------|----------|----------|----------|----------|----------|----------|----------|
| | H14 | 15 | 16 | 17 | 18 | 19 | 20 | 21 |
| 一般細菌 (CFU/ml) | 1,100 | 890 | 940 | 760 | 560 | 280 | 450 | 1,500 |
| カドミウム及びその化合物 (mg/L) | <0.001 | <0.001 | <0.001 | <0.001 | <0.001 | <0.001 | <0.001 | <0.001 |
| 水銀及びその化合物 (mg/L) | <0.00005 | <0.00005 | <0.00005 | <0.00005 | <0.00005 | <0.00005 | <0.00005 | <0.00005 |
| セレン及びその化合物 (mg/L) | <0.001 | <0.001 | <0.001 | <0.001 | <0.001 | <0.001 | <0.001 | <0.001 |
| 鉛及びその化合物 (mg/L) | <0.001 | <0.001 | <0.001 | <0.001 | <0.001 | <0.001 | <0.001 | <0.001 |
| ヒ素及びその化合物 (mg/L) | <0.001 | <0.001 | <0.001 | <0.001 | <0.001 | <0.001 | <0.001 | <0.001 |
| 六価クロム化合物 (mg/L) | <0.005 | <0.005 | <0.005 | <0.005 | <0.005 | <0.005 | <0.005 | <0.005 |
| 亜硝酸態窒素 (mg/L) | | | | | | | | |
| シアン化物イオン及び塩化シアン (mg/L) | <0.002 | <0.002 | <0.001 | <0.001 | <0.001 | <0.001 | <0.001 | <0.001 |
| 硝酸態窒素及び亜硝酸態窒素 (mg/L) | 1.32 | 1.22 | 1.09 | 1.12 | 1.16 | 1.24 | 1.08 | 1.12 |
| フッ素及びその化合物 (mg/L) | 0.09 | 0.09 | 0.11 | 0.12 | 0.08 | 0.09 | 0.10 | 0.12 |
| ホウ素及びその化合物 (mg/L) | | | <0.1 | <0.1 | <0.1 | <0.1 | <0.1 | <0.1 |
| 四塩化炭素 (mg/L) | <0.0002 | <0.0002 | <0.0002 | <0.0002 | <0.0002 | <0.0002 | <0.0002 | <0.0002 |
| 1,4-ジオキサン (mg/L) | | | <0.005 | <0.005 | <0.005 | <0.005 | <0.005 | <0.005 |
| 1,1-ジクロロエチレン (mg/L) | <0.002 | <0.002 | <0.002 | <0.002 | <0.002 | <0.002 | <0.002 | |
| シス-1,2-ジクロロエチレン及び トランス-1,2-ジクロロエチレン (mg/L) | <0.004 | <0.004 | <0.004 | <0.004 | <0.004 | <0.004 | <0.004 | <0.004 |
| ジクロロメタン (mg/L) | <0.002 | <0.002 | <0.002 | <0.002 | <0.002 | <0.002 | <0.002 | <0.002 |
| テトラクロロエチレン (mg/L) | <0.001 | <0.001 | <0.001 | <0.001 | <0.001 | <0.001 | <0.001 | <0.001 |
| トリクロロエチレン (mg/L) | <0.003 | <0.003 | <0.003 | <0.003 | <0.003 | <0.003 | <0.003 | <0.003 |
| ベンゼン (mg/L) | <0.001 | <0.001 | <0.001 | <0.001 | <0.001 | <0.001 | <0.001 | <0.001 |
| 亜鉛及びその化合物 (mg/L) | <0.1 | <0.1 | <0.1 | <0.1 | <0.1 | <0.1 | <0.1 | <0.1 |
| アルミニウム及びその化合物 (mg/L) | | | 0.12 | 0.15 | 0.17 | 0.10 | 0.09 | 0.15 |
| 鉄及びその化合物 (mg/L) | 0.12 | 0.09 | 0.10 | 0.12 | 0.21 | 0.19 | 0.18 | 0.27 |
| 銅及びその化合物 (mg/L) | <0.1 | <0.1 | <0.1 | <0.1 | <0.1 | <0.1 | <0.1 | <0.1 |
| ナトリウム及びその化合物 (mg/L) | 16.2 | 13.2 | 11.8 | 14.4 | 14.0 | 14.6 | 12.5 | 13.0 |
| マンガン及びその化合物 (mg/L) | 0.008 | 0.007 | 0.011 | 0.013 | 0.028 | 0.027 | 0.021 | 0.032 |
| 塩化物イオン (mg/L) | 17.0 | 14.8 | 13.1 | 16.1 | 15.3 | 16.2 | 14.0 | 14.6 |
| カルシウム・マグネシウム等(硬度) (mg/L) | 46 | 45 | 40 | 41 | 42 | 43 | 40 | 41 |
| 蒸発残留物 (mg/L) | 109 | 103 | 98 | 102 | 116 | 106 | 102 | 105 |
| 陰イオン界面活性剤 (mg/L) | <0.05 | <0.05 | <0.02 | <0.02 | <0.02 | <0.02 | <0.02 | <0.02 |
| ジオオスミン (ng/L) | | | 2 | 3 | 2 | 3 | 2 | 2 |
| 2-メチルイソボルネオール (ng/L) | | | 1 | 3 | 2 | 3 | 2 | 2 |
| 非イオン界面活性剤 (mg/L) | | | <0.005 | <0.005 | <0.005 | <0.005 | <0.005 | <0.005 |
| フェノール類 (mg/L) | <0.005 | <0.005 | <0.0005 | <0.0005 | <0.0005 | <0.0005 | <0.0005 | <0.0005 |
| 有機物 (TOC) (mg/L) | | | 1.7 | 1.8 | 1.8 | 1.9 | 1.8 | 1.9 |
| pH 値 | 7.30 | 7.32 | 7.29 | 7.34 | 7.29 | 7.29 | 7.29 | 7.29 |
| 臭 気 | 下水臭 | 下水臭 | 下水臭 | 下水臭 | 下水臭 | 下水臭 | 下水臭 | 下水臭 |
| 色 度 (度) | 13 | 14 | 13 | 9.2 | 9.5 | 7.4 | 6.4 | 6.7 |
| 濁 度 (度) | 4.8 | 5.7 | 12 | 6.2 | 8.4 | 6.1 | 5.9 | 6.8 |

※シス-1,2-ジクロロエチレン及びトランス-1,2-ジクロロエチレン：平成21年度より、トランス-1,2-ジクロロエチレンも含んだ値で表記している。

| 22 | 23 | 24 | 25 | 26 | 27 | 28 | 29 | 30 | R1 | 2 | 3 |
|----------|----------|----------|----------|----------|----------|----------|----------|----------|----------|----------|----------|
| 500 | 520 | 320 | 1,100 | 810 | 1,400 | 480 | 530 | 330 | 540 | 1,500 | 320 |
| <0.0003 | <0.0003 | <0.0003 | <0.0003 | <0.0003 | <0.0003 | <0.0003 | <0.0003 | <0.0003 | <0.0003 | <0.0003 | <0.0003 |
| <0.00005 | <0.00005 | <0.00005 | <0.00005 | <0.00005 | <0.00005 | <0.00005 | <0.00005 | <0.00005 | <0.00005 | <0.00005 | <0.00005 |
| <0.001 | <0.001 | <0.001 | <0.001 | <0.001 | <0.001 | <0.001 | <0.001 | <0.001 | <0.001 | <0.001 | <0.001 |
| <0.001 | <0.001 | <0.001 | <0.001 | <0.001 | <0.001 | <0.001 | <0.001 | <0.001 | <0.001 | <0.001 | <0.001 |
| <0.001 | <0.001 | <0.001 | <0.001 | <0.001 | <0.001 | <0.001 | <0.001 | <0.001 | <0.001 | <0.001 | <0.001 |
| <0.005 | <0.005 | <0.005 | <0.005 | <0.005 | <0.005 | <0.005 | <0.005 | <0.005 | <0.005 | <0.002 | <0.002 |
| | | | | <0.004 | <0.004 | <0.004 | <0.004 | <0.004 | 0.006 | 0.004 | <0.004 |
| <0.001 | <0.001 | <0.001 | <0.001 | <0.001 | <0.001 | <0.001 | <0.001 | <0.001 | <0.001 | <0.001 | <0.001 |
| 1.01 | 0.96 | 0.93 | 0.93 | 0.84 | 0.86 | 0.89 | 0.85 | 0.86 | 0.96 | 0.87 | 0.95 |
| 0.12 | 0.11 | 0.10 | 0.12 | 0.11 | 0.10 | <0.08 | 0.09 | 0.08 | <0.08 | <0.08 | <0.08 |
| <0.1 | <0.1 | <0.1 | <0.1 | <0.1 | <0.1 | <0.1 | <0.1 | <0.1 | <0.1 | <0.1 | <0.1 |
| <0.0002 | <0.0002 | <0.0002 | <0.0002 | <0.0002 | <0.0002 | <0.0002 | <0.0002 | <0.0002 | <0.0002 | <0.0002 | <0.0002 |
| <0.005 | <0.005 | <0.005 | <0.005 | <0.005 | <0.005 | <0.005 | <0.005 | <0.005 | <0.005 | <0.005 | <0.005 |
| | | | | | | | | | | | |
| <0.004 | <0.004 | <0.004 | <0.004 | <0.004 | <0.004 | <0.004 | <0.004 | <0.004 | <0.004 | <0.004 | <0.004 |
| <0.002 | <0.002 | <0.002 | <0.002 | <0.002 | <0.002 | <0.002 | <0.002 | <0.002 | <0.002 | <0.002 | <0.002 |
| <0.001 | <0.001 | <0.001 | <0.001 | <0.001 | <0.001 | <0.001 | <0.001 | <0.001 | <0.001 | <0.001 | <0.001 |
| <0.003 | <0.001 | <0.001 | <0.001 | <0.001 | <0.001 | <0.001 | <0.001 | <0.001 | <0.001 | <0.001 | <0.001 |
| <0.001 | <0.001 | <0.001 | <0.001 | <0.001 | <0.001 | <0.001 | <0.001 | <0.001 | <0.001 | <0.001 | <0.001 |
| <0.1 | <0.1 | <0.1 | <0.1 | <0.1 | <0.1 | <0.1 | <0.1 | <0.1 | <0.1 | <0.1 | <0.1 |
| 0.11 | 0.13 | 0.18 | 0.10 | 0.21 | 0.11 | 0.08 | 0.11 | 0.19 | 0.06 | 0.25 | 0.14 |
| 0.18 | 0.21 | 0.27 | 0.18 | 0.36 | 0.17 | 0.15 | 0.16 | 0.22 | 0.11 | 0.27 | 0.18 |
| <0.1 | <0.1 | <0.1 | <0.1 | <0.1 | <0.1 | <0.1 | <0.1 | <0.1 | <0.1 | <0.1 | <0.1 |
| 12.8 | 12.4 | 11.3 | 12.3 | 11.4 | 11.3 | 11.5 | 11.2 | 10.9 | 12.0 | 10.6 | 11.4 |
| 0.017 | 0.018 | 0.039 | 0.018 | 0.028 | 0.013 | 0.015 | 0.023 | 0.017 | 0.009 | 0.031 | 0.023 |
| 13.9 | 12.8 | 12.5 | 12.8 | 13.6 | 11.9 | 11.9 | 12.1 | 12.1 | 12.6 | 11.6 | 12.0 |
| 40 | 38 | 37 | 38 | 36 | 38 | 39 | 37 | 36 | 38 | 36 | 38 |
| 108 | 104 | 91 | 94 | 116 | 96 | 95 | 98 | 109 | 98 | 98 | 104 |
| <0.02 | <0.02 | <0.02 | <0.02 | <0.02 | <0.02 | <0.02 | <0.02 | <0.02 | <0.02 | <0.02 | <0.02 |
| 1 | 2 | 1 | <1 | 1 | 1 | 3 | 3 | 2 | 2 | 3 | 1 |
| 2 | 3 | 2 | 2 | 2 | 1 | 5 | 2 | 2 | 4 | 2 | 3 |
| <0.005 | <0.005 | <0.005 | <0.005 | <0.005 | <0.005 | <0.005 | <0.005 | <0.005 | <0.005 | <0.005 | <0.005 |
| <0.0005 | <0.0005 | <0.0005 | <0.0005 | <0.0005 | <0.0005 | <0.0005 | <0.0005 | <0.0005 | <0.0005 | <0.0005 | <0.0005 |
| 1.8 | 1.8 | 1.8 | 1.9 | 2.0 | 1.7 | 1.8 | 1.6 | 1.9 | 1.8 | 1.8 | 1.8 |
| 7.33 | 7.33 | 7.35 | 7.30 | 7.46 | 7.37 | 7.39 | 7.33 | 7.33 | 7.31 | 7.34 | 7.33 |
| 下水臭 | 下水臭 | 下水臭 | 下水臭 | 下水臭 | 下水臭 | 下水臭 | 下水臭 | 下水臭 | 下水臭 | 下水臭 | 下水臭 |
| 6.4 | 6.5 | 6.5 | 10 | 10 | 6.6 | 6.9 | 6.1 | 8.1 | 6.0 | 6.7 | 6.2 |
| 6.8 | 8.5 | 9.5 | 11 | 12 | 6.1 | 6.6 | 4.8 | 9.5 | 4.8 | 6.8 | 7.1 |

柴島系着水の水質経年変化(その2) 一般項目

| 項 目 | 年度 | H14 | 15 | 16 | 17 | 18 | 19 | 20 | 21 |
|------------------------------|----------|-------|-------|-------|-------|-------|-------|-------|-------|
| | 水 温 (°C) | | 17.9 | 17.8 | 18.4 | 18.0 | 18.3 | 18.5 | 18.3 |
| ア ル カ リ 度 (mg/L) | | 35.4 | 33.7 | 33.4 | 35.9 | 34.9 | 35.0 | 33.7 | 34.2 |
| 酸 度 (mg/L) | | 4.4 | 4.8 | 5.8 | 5.2 | 3.5 | 4.3 | 5.5 | 5.3 |
| ア ン モ ニ ア 態 窒 素 (mg/L) | | 0.01 | <0.01 | <0.01 | 0.02 | 0.02 | 0.02 | <0.01 | 0.01 |
| 硝 酸 態 窒 素 (mg/L) | | 1.32 | 1.21 | 1.08 | 1.12 | 1.16 | 1.23 | 1.07 | 1.11 |
| 硫 酸 イ オ ン (mg/L) | | 17.8 | 15.6 | 14.8 | 15.7 | 16.1 | 16.4 | 14.4 | 14.9 |
| カ ル シ ウ ム 硬 度 (mg/L) | | 36 | 34 | 31 | 32 | 32 | 33 | 31 | 31 |
| マ グ ネ シ ウ ム 硬 度 (mg/L) | | 10 | 11 | 10 | 9 | 10 | 10 | 10 | 10 |
| 電 気 伝 導 率 (mS/m) | | 18.1 | 16.3 | 15.5 | 18.0 | 18.6 | 18.8 | 16.2 | 16.7 |
| 溶 存 酸 素 (mg/L) | | 8.3 | 8.6 | 8.6 | 8.8 | 8.8 | 8.7 | 8.8 | 8.7 |
| 浮 遊 物 質 (mg/L) | | 3 | 4 | 4 | 3 | 5 | 4 | 3 | 6 |
| 紫 外 線 吸 光 度 | | 0.191 | 0.180 | 0.180 | 0.174 | 0.182 | 0.180 | 0.133 | 0.185 |
| 全 有 機 ハ ロ ゲ ン 物 質 (mg/L) | | 0.015 | 0.016 | 0.010 | 0.016 | 0.013 | 0.012 | 0.010 | 0.011 |
| 溶 解 性 有 機 物 (TOC) (mg/L) | | | | 1.5 | 1.7 | 1.7 | 1.7 | 1.7 | 1.7 |
| 有 機 物 等 (KMnO4 消 費 量) (mg/L) | | 5.0 | 4.9 | 4.5 | 4.6 | 4.4 | 4.7 | 5.2 | 5.8 |
| B O D (mg/L) | | 0.8 | 0.7 | 0.5 | 0.6 | 0.7 | 0.7 | 0.8 | 1.0 |
| C O D (mg/L) | | 2.2 | 2.0 | 2.2 | 2.7 | 2.1 | 2.1 | 2.3 | 2.8 |
| 蛍 光 強 度 (濃 度) (mg/L) | | 0.019 | 0.011 | 0.013 | 0.015 | 0.015 | 0.017 | 0.017 | 0.014 |
| 大 腸 菌 (MPN/100ml) | | 960 | 1,900 | 28 | 66 | 49 | 54 | 48 | 800 |
| トリハロメタン生成能 (mg/L) | | 0.033 | 0.026 | 0.031 | 0.028 | 0.025 | 0.028 | 0.024 | 0.035 |

大腸菌：平成15年までは大腸菌群(MPN/100ml)

| 22 | 23 | 24 | 25 | 26 | 27 | 28 | 29 | 30 | R1 | 2 | 3 |
|-------|-------|-------|-------|-------|-------|-------|-------|-------|-------|-------|-------|
| 18.0 | 17.8 | 17.7 | 21.4 | 21.9 | 19.2 | 18.7 | 18.2 | 18.8 | 19.1 | 18.7 | 18.6 |
| 33.5 | 32.4 | 32.7 | 32.6 | 34.2 | 33.2 | 33.8 | 32.8 | 32.9 | 34.5 | 33.9 | 33.9 |
| 4.5 | 4.1 | 4.6 | 4.8 | 3.4 | 2.7 | 3.9 | 3.6 | 3.0 | 3.7 | 3.3 | 3.7 |
| 0.02 | 0.01 | 0.02 | <0.01 | <0.01 | <0.01 | 0.01 | <0.01 | <0.01 | 0.01 | <0.01 | <0.01 |
| 1.01 | 0.96 | 0.92 | 0.93 | 0.84 | 0.85 | 0.89 | 0.85 | 0.86 | 0.95 | 0.86 | 0.95 |
| 14.8 | 13.7 | 12.8 | 13.7 | 12.4 | 12.6 | 12.4 | 11.8 | 11.6 | 12.1 | 11.0 | 11.8 |
| 31 | 30 | 28 | 29 | 29 | 30 | 30 | 29 | 28 | 30 | 28 | 30 |
| 10 | 9 | 8 | 9 | 8 | 8 | 8 | 8 | 8 | 8 | 8 | 8 |
| 16.2 | 15.4 | 15.4 | 15.9 | 15.8 | 15.4 | 14.8 | 14.8 | 14.9 | 15.3 | 14.7 | 14.9 |
| 9.0 | 9.1 | 8.9 | 7.9 | 9.2 | 8.9 | 9.4 | 9.4 | 9.0 | 8.8 | 8.6 | 8.8 |
| 4 | 8 | 6 | 4 | 6 | 5 | 3 | 5 | 9 | 3 | 10 | 6 |
| 0.177 | 0.190 | 0.197 | 0.203 | 0.194 | 0.174 | 0.172 | 0.184 | 0.190 | 0.177 | 0.174 | 0.164 |
| 0.008 | 0.008 | 0.007 | 0.006 | 0.006 | 0.005 | 0.004 | 0.005 | 0.008 | 0.008 | 0.007 | 0.009 |
| 1.6 | 1.6 | 1.5 | 1.7 | 1.6 | 1.6 | 1.6 | 1.5 | 1.6 | 1.6 | 1.6 | 1.6 |
| 5.6 | 5.5 | 5.8 | 5.3 | 5.2 | 4.8 | 4.9 | 4.6 | 5.2 | 4.3 | 4.9 | 4.2 |
| 0.9 | 1.0 | 0.8 | 0.5 | 0.8 | 1.0 | 1.2 | 0.7 | 0.9 | 0.8 | 0.9 | 0.9 |
| 2.5 | 2.4 | 2.4 | 2.2 | 2.3 | 1.9 | 1.9 | 2.1 | 2.4 | 2.2 | 2.6 | 2.2 |
| 0.013 | 0.012 | 0.012 | 0.015 | 0.013 | 0.013 | 0.014 | 0.013 | 0.013 | 0.014 | 0.013 | 0.013 |
| 74 | 220 | 260 | 40 | 42 | 120 | 35 | 65 | 29 | 160 | 210 | 12 |
| 0.035 | 0.036 | 0.020 | 0.027 | 0.036 | 0.020 | 0.019 | 0.016 | 0.017 | 0.022 | 0.016 | 0.020 |

