

# ウォーターニュース

## あまがさき



二次元コードは  
機種により読み取れない  
場合があります。



尼崎市公営企業局

尼崎市公営企業局

検索

水道・下水道に関するお問い合わせ先：上下水道電話受付センター  
ホームページ <https://amasui.org/>

TEL:06-6375-0002

FAX:06-6375-0124

発行：尼崎市公営企業局

水道料金の支払い  
どうしてる？

**ライフスタイル**  
に合わせて  
**支払い方法**を  
選ぼう！

1 みんなー  
オンラインヨガの  
時間よ～

あれ!? こんなところに  
水道料金の納付書が  
あるよ～

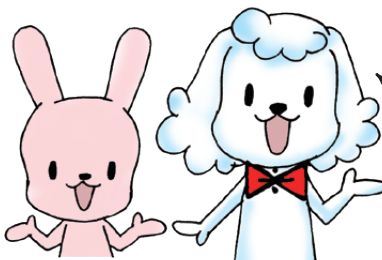
2 わっ、今日が納付期限だ!  
今から支払いに  
行かなくちゃ

おはははは

3 こんな時こそ  
スマホが  
あるじゃない

4 こうやってスマホで  
バーコードを読み込めば…  
あとは指示に従って…

5



本市では  
水道料金のお支払い方法を3つの中から選べます!  
ライフスタイルに合わせて選んでみませんか?

詳しくはP2で

これなら  
家にも  
OKね!

### 目次

水道料金のお支払い方法はライフスタイルに合わせてお選びいただけます	P2
お引越しの際には水道の使用開始・中止の手続きをお忘れなく	P2
令和4(2022)年度のイベント実施報告(尼崎市民まつり/尼崎浄水場特別開放イベント)	P3
〈マンションなどの所有者の方へ〉 受水槽の適正管理をお願いします	P4
直結給水への切り替えを検討してみませんか?	P4
職員や委託業者を装った訪問販売や電話勧誘にご注意を	P4

# 水道料金のお支払い方法は ライフスタイルに合わせてお選びいただけます

## ① 口座振替 払い忘れがなくて便利!



預貯金口座から自動的に引き落とす方法です。  
利用できる金融機関は公営企業局ホームページでご確認ください。

### 申込方法

- ① インターネットバンキング(各金融機関のホームページからの申込)
- ② Web口座振替受付サービス(公営企業局ホームページからの申込)
- ③ 金融機関の窓口

口座振替による  
お支払いの詳細▼



## ② クレジットカード払い 払い忘れがなくて便利!

取扱クレジットカード会社については、公営企業局ホームページでご確認ください。

### 申込方法

クレジットカード継続払い申込サイト(公営企業局ホームページからの申込)

- ※ 使用中止に係る清算分(日割り計算分)や、1回の請求金額が3万円を超える場合の料金は、クレジットカードでのお支払いはできません。公営企業局から送付する納付書(請求書)でお支払いください。



クレジットカードによる  
お支払いの詳細▼



## ③ 納付書(請求書)によるお支払い

公営企業局から送付する納付書(請求書)により、金融機関やコンビニエンスストアでお支払いいただく方法です。  
対応している金融機関やコンビニエンスストアは公営企業局ホームページでご確認ください。

### スマートフォンを使ってキャッシュレス決済ができます

- 納付書(請求書)に記載している収納用バーコードを読み込むことで料金のお支払いができます。  
詳しい決済方法は、アプリ提供会社のホームページをご確認ください。
- ※ スマートフォン決済の場合、領収書を発行しません。
  - ※ スマートフォン決済は、各社とも金額の上限があります。



納付書による  
お支払いの詳細▼



### 対応決済サービス

LINE Pay  
請求書支払い



PayPay

Rakuten 楽天銀行

au PAY

# お引っ越しの際には 水道の使用開始・中止の手続きをお忘れなく

転入・転居・転出をするときは、公営企業局へ水道の使用に関するお手続きをお願いします。水道の使用開始にはあらかじめ申込が必要です。

また、水道の使用をやめる際に届け出がない場合、水道の使用がなくても基本料金をお支払いいただくこととなりますので、忘れずにお手続きください。

お手続きは上下水道電話受付センター(☎06-6375-0002)または公営企業局ホームページへ。

- ※ マンションなど建物全体で一括契約されている場合は管理人(建物の所有者、不動産会社等)にご確認ください。

水道の使用開始の  
申込方法などの詳細▼



# 令和4(2022)年度のイベント実施報告



3年ぶりに開催されたイベントに上下水道部も参加しました。  
久しぶりの開催ということもあり、どちらのイベントにも多くの方にお越しいただきました。

## 尼崎市民まつり 開催した日 10月2日(日) 場所 橋公園野球場

災害対策をテーマに、上下水道の耐震化の取り組みや応急給水拠点などを紹介したパネル展示、マンホールトイレの展示などを行い、ブース入口には「落第忍者乱太郎」のキャラクター「久々知兵助」をデザインしたマンホール蓋を置いて皆さまに見ていただきました。

1,300世帯を超える来場者があり、当日ご協力いただいた備蓄やイベント内容に関するアンケートでは、「デザインマンホールがかわいかった」、「災害時の備えの参考になった」等の感想をいただきました。

### 当日の様子



アンケートにご協力いただいた世帯にお渡ししました



尼崎市給水車 オリジナルチョロQ



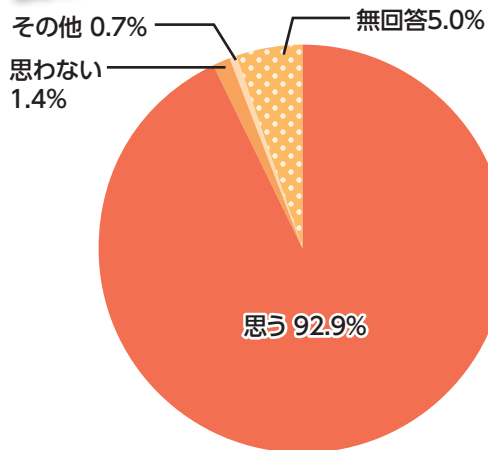
上下水道事業を紹介したパンフレット

携帯トイレ

## ウォーターニュース第96号(令和4年9月発行)に同封した携帯トイレについて

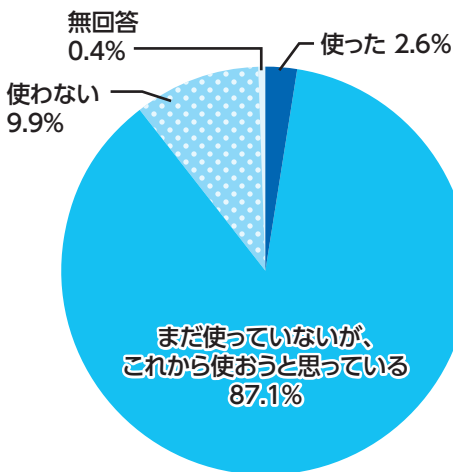
(市民まつりアンケート結果より)

このような啓発について  
良いと思いましたが



※対象 市内在住の1,215世帯

届いた携帯トイレは  
使いましたか



※対象 携帯トイレが「届いた」と回答した883世帯

全戸配布した携帯トイレについて、約9割の方が「使った」、「まだ使っていないがこれから使おうと思っている」と回答されており、配布を通して備蓄に高い関心を持っていただけました。これからも、災害に備えたご家庭での備蓄などの情報発信に努めていきます。



## 尼崎浄水場特別開放イベント

開催した日 11月12日(土) 場所 阪神水道企業団尼崎浄水場

阪神水道企業団の尼崎浄水場において特別開放イベントを共催しました。上下水道部は水道水とミネラルウォーターの飲み比べクイズを行い、正解者には尼崎市給水車オリジナルチョロQをお渡ししました。900人を超える多くの方に水道水のおいしさを伝えました。



## マンションなどの所有者の方へ

### 受水槽の適正管理をお願いします

マンションなどにある受水槽や高置水槽は、適正な管理をしないと水が汚染されるおそれがあります。水質を維持するには、受水槽や高置水槽の清掃・点検・水質検査を行うことが重要です。建物の所有者(管理者)は、水槽の清掃を毎年1回以上定期的に行うなど、適正な管理をお願いします。

※ 有効容量が10m<sup>3</sup>を超える受水槽については、清掃及び検査を毎年1回以上定期的に行うことが水道法で義務付けられています。



この記事に関するお問い合わせは

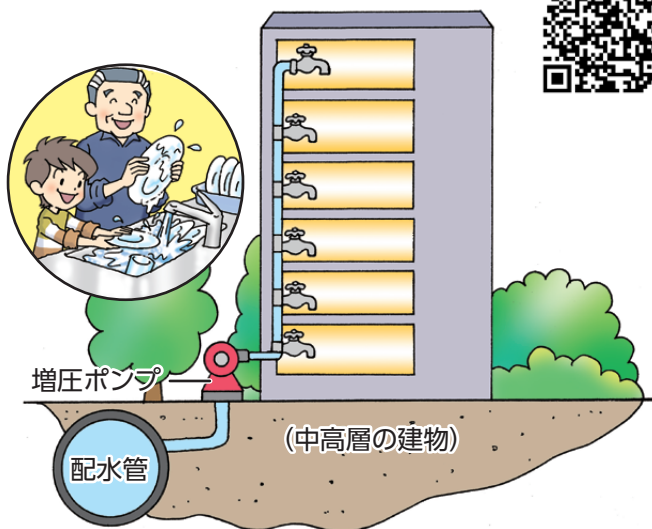
生活衛生課(保健所) TEL.06-4869-3017  
または お客さまサービス課 TEL.06-6489-7406

### 直結給水への切り替えを検討してみませんか?

受水槽が不要で清掃や点検の手間が省け、配水管から蛇口までフレッシュな水を届けることができます。

給水方式の変更を行うには一定の条件があります。また、切り替えにかかる費用は建物所有者(管理者)の自己負担となります。詳しくはホームページをご覧ください。

ホームページはこちらから▶



この記事に関するお問い合わせは

お客さまサービス課 TEL.06-6489-7406

## 職員や委託業者を装った訪問販売や電話勧誘にご注意を

「市役所の方から来ました」、「水道管の点検・清掃に行きます」などと言って、職員や委託業者を装い、訪問販売や電話勧誘を行う事例が報告されています。

不審に思われた場合は、身分証の提示を求め、上下水道電話受付センター(06-6375-0002)へお問い合わせください。



### 公営企業局では、依頼がなければ点検にうかがいません

- ◆ 依頼なしで、公営企業局が設備の点検・修繕・工事や水質検査のために訪問したり、業者を訪問させたりすることは基本的にありません。  
※ 水道メーターの取替え(無料)の際は、公営企業局の委託業者が訪問します。
- ◆ 公営企業局が、浄水器や活水器などの物品の販売やレンタルをすることは絶対にありません。

### クーリング・オフ制度があります

訪問販売で申込や契約をして代金を支払っても、契約書面を受け取った日から8日以内に相手方に通知すれば、クーリング・オフできます。また、8日を過ぎても解約できる場合もありますので、速やかに消費生活センター(06-6489-6696・相談受付時間 午前9時~12時、午後1時~4時)にご相談ください。

この記事に関するお問い合わせは 経営企画課 TEL.06-6489-7405

上下水道の使用開始・中止、  
その他各種お問い合わせは

**上下水道電話  
受付センター**

- ・水道の使用開始・中止のお申込
- ・水漏れ等の修繕について
- ・マンホールから汚水があふれている場合など
- ・名義変更のお届け
- ・水道料金の支払い方法について

**☎06-6375-0002**

FAX 06-6375-0124

**【受付時間】午前8時45分~午後5時30分**  
土・日・祝日も含む(12月29日~1月3日を除く)