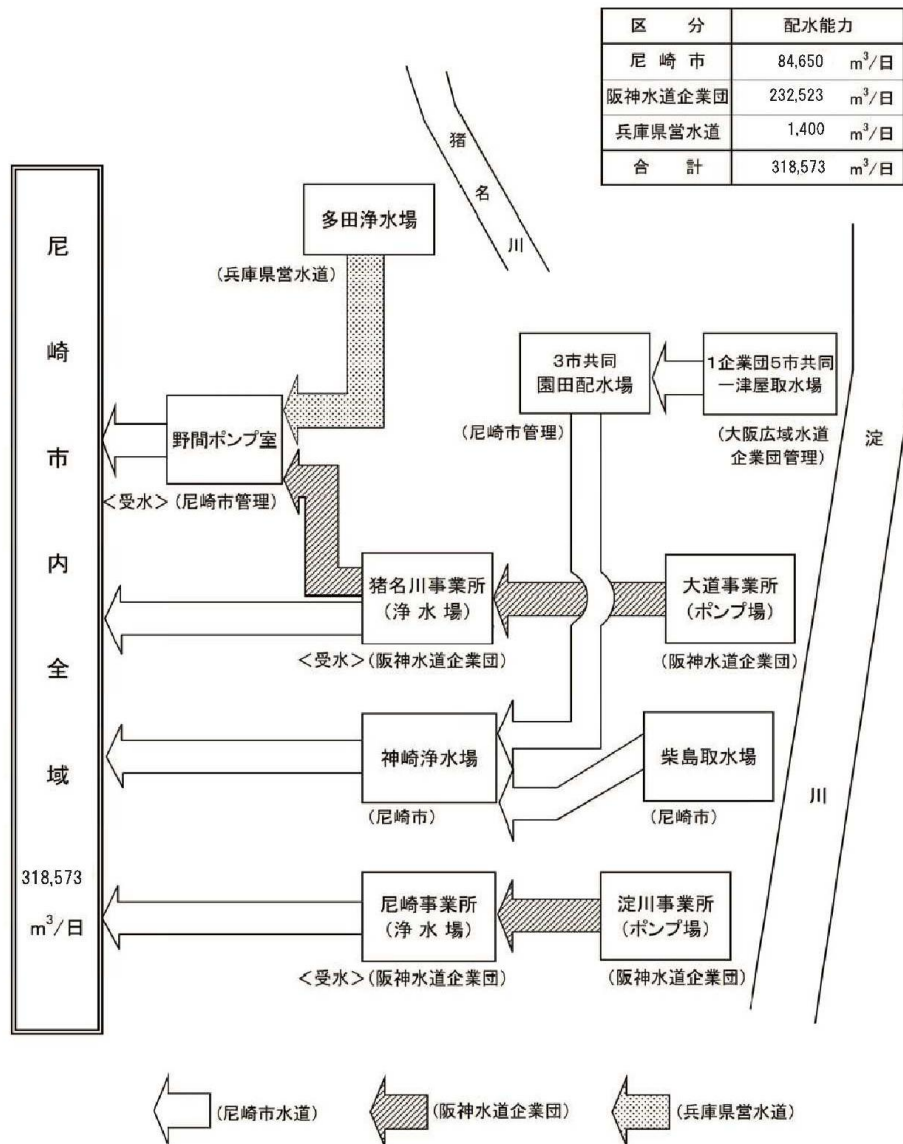


## 配水系統図

## 配水系統図

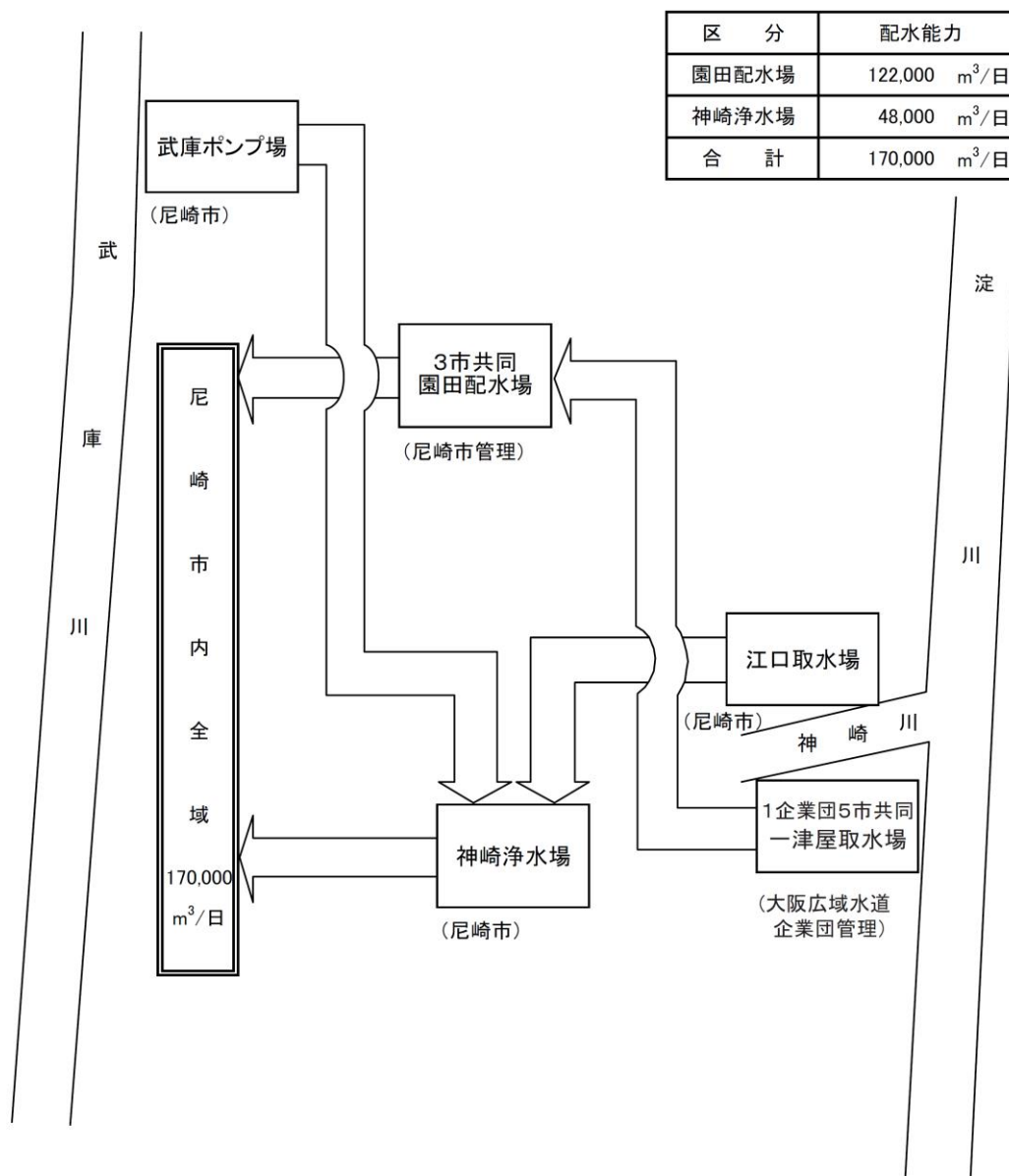
### 1 上水

市内への供給は本市の自己浄水場である神崎浄水場と阪神水道企業団の猪名川浄水場及び尼崎浄水場から配水するとともに、兵庫県企業庁猪名川広域水道事務所（多田浄水場）からの上水と猪名川浄水場からの上水を野間ポンプ室で混合し配水し、市内全域に良質な水の安定供給に努めている。

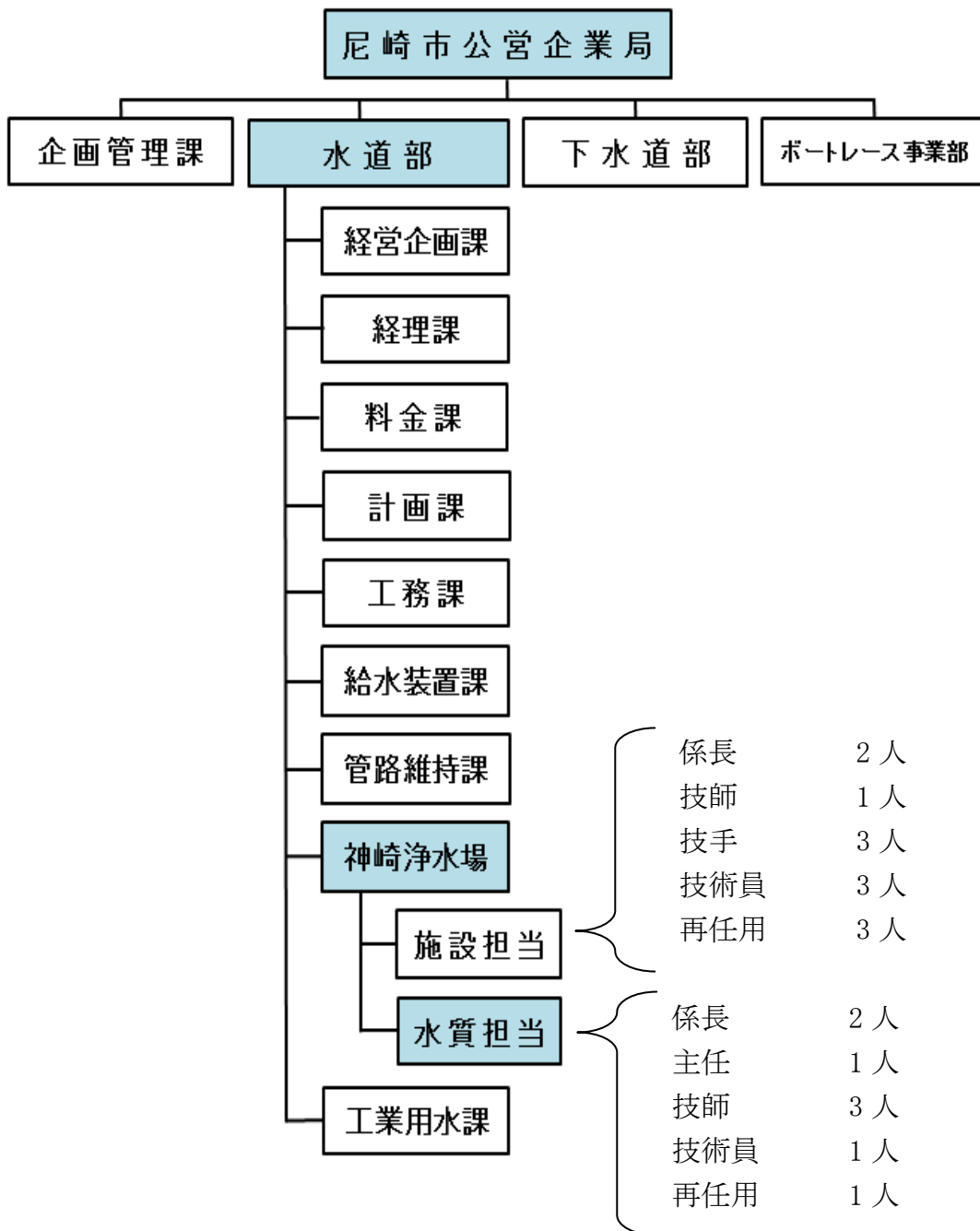


## 2 工業用水

市内へは、尼崎市、西宮市及び伊丹市の3市が共同で設置している園田配水場と本市の神崎浄水場から配水している。



## 水質担当組織概要(平成30年4月1日)





平成 30 年度  
水質試験年報  
第 30 集

発行所 尼崎市東七松町 2 丁目 4 番 1 6 号

尼崎市公営企業局

編 集 尼崎市次屋 4 丁目 6 番 1 号

水道部浄水管理課水質担当

TEL (06) 6499-0345

FAX (06) 6499-0558

ホームページアドレス <http://amasui.org/>