

制限行為に係る完了写真のサンプル

## 目 次

1. 新設工事の場合	.....	3
2. 撤去工事の場合	.....	14
3. 延長工事の場合	.....	18

# 1. 新設工事の場合



No. 1  
箇所①

着工前

【備考】  
施工地全体が分かるように  
撮影する。



No. 2  
箇所①

着工前(宅内最終柵施工部分)

【備考】



No. 3  
箇所①

道路復旧完了

【備考】

施工地全体が分かるように、着手前と同じアングルで撮影する。  
※本復旧を下水工事で行う場合は、仮復旧完了時と本復旧完了時を分けて撮影し、添付すること。



No. 4  
箇所①

道路復旧完了(宅内最終柵施工部分)

【備考】

着手前と同じアングルで撮影すること。  
※本復旧を下水工事で行う場合は、仮復旧完了時と本復旧完了時を分けて撮影し、添付すること。



No. 5  
箇所①

舗装版撤去・掘削状況

【備考】



No. 6  
箇所①

舗装版撤去・掘削状況

【備考】

カッター切断汚泥の洗浄状況



No. 7  
箇所①

舗装版撤去・掘削状況

【備考】



No. 8  
箇所①

支管取付施工前

【備考】

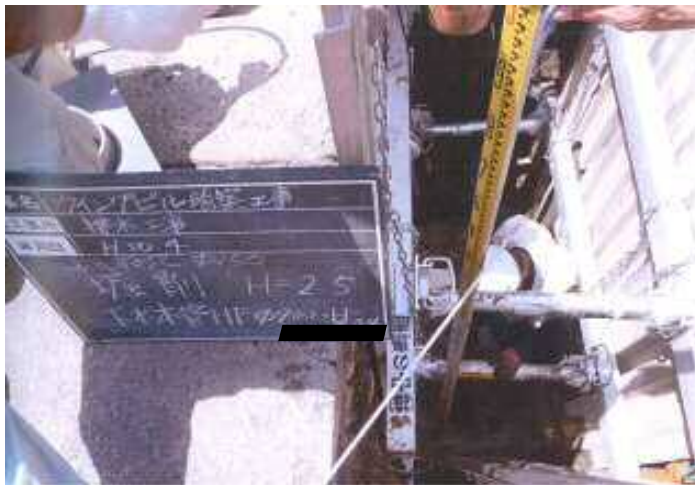
下水本管の出幅・深さが確認できるように道路からの下がり量を計測尺をあてて撮影する。  
黒板に下水本管の出幅・深さを記載する。



No. 9  
箇所①

掘削・床掘

【備考】



No. 10  
箇所①

掘削・床掘

掘削深が1.5mを超える場合は矢板設置

【備考】

掘削深が1.5mを超える場合は、必ず矢板等で安全対策を行い、その全体が入るように撮影する。



No. 11  
箇所①

取付支管削孔状況

【備考】

開削機で削孔していることが分かるように撮影する。



No. 12  
箇所①

取付支管削孔完了

【備考】  
削孔部を仕上げ、仕上げ部の様子が分かるように撮影する。  
※削孔面のばりや切欠き等は、やすり等で仕上げること。



No. 13  
箇所①

取付支管接着剤塗布状況

【備考】  
支管に接着剤を塗布し、塗布状況が分かるように撮影する。



No. 14  
箇所①

支管取付け状況

【備考】  
本管接着箇所の清掃状況



No. 15  
箇所①

支管取付完了

【備考】  
番線で支管の両側をそれぞれ二重  
巻きし、番線が確認できるように  
撮影する。



No. 16  
箇所①

支管取付完了

【備考】  
ビス止めを行った場合。



No. 17  
箇所①

ビス止め拡大写真

【備考】  
ビス止めを行った場合。

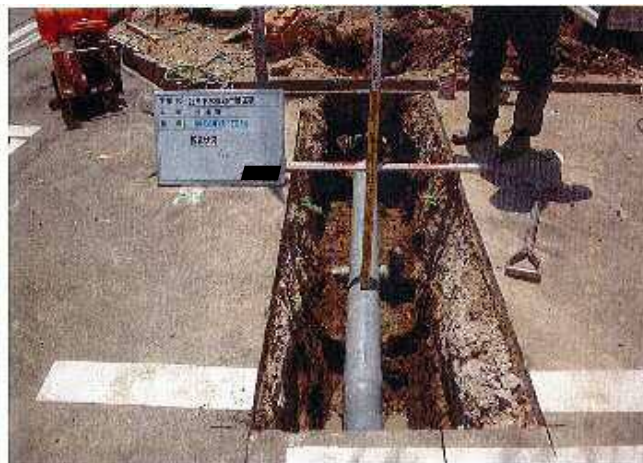




No. 18  
箇所①

管敷設状況

【備考】  
計測尺からメモリが読み取れるように撮影する。



No. 19  
箇所①

管布設状況

【備考】  
直線的に布設されていることが確認できる写真を撮影する。



No. 20  
箇所①

取付支管保護状況

【備考】  
モルタル保護していることが分かるように撮影する。  
(本管が塩ビ管の場合は必要ない。)



No. 21  
箇所①

宅内最終樹設置状況

【備考】  
計測尺から樹深のメモリが読み取れるように撮影する。



No. 22  
箇所①

取付管布設前、床掘完了

【備考】  
道路面からの下がり、計測尺をあてて撮影する。黒板に道路面からの下がりの値を記載する。



No. 22-2  
箇所①

保護砂埋戻完了

【備考】  
管上10cm保護砂を埋戻し、計測尺をあてて撮影する。黒板に道路面からの下がりの値を記載する。



No. 23  
箇所①

転圧完了(1層目)

【備考】  
※1層=20cm  
転圧状況の写真を撮影する。

※以下20cmごとに転圧の写真を撮影すること。



No. 24  
箇所①

転圧完了(1層目)

【備考】  
計測尺をあてて撮影する。黒板に  
道路面からの下がりの値を記載する。  
※隅々まで十分転圧すること。



No. 25  
箇所①

管明示テープ(管上30cm)

【備考】



No. 26  
箇所①

路盤工及び表層工の仕上げ状況

【備考】



No. 27  
箇所①

路盤工及び表層工の仕上げ状況

【備考】



No. 28  
箇所①

通水試験の状況

【備考】

接続柵の蓋に市章があることが確認できるように写真を撮ること。



No. 29  
箇所①

通水試験の状況

【備考】

接続樹内に水を入れているところの写真を撮影すること。



No. 30  
箇所①

通水試験の状況

【備考】

樹内の水の溜まりが無いことが分かる写真を撮影すること。

## 2. 撤去工事の場合



No. 1  
箇所①

0

【備考】  
施工地全体が分かるように  
撮影する。



No. 2  
箇所①

舗装版切断状況

【備考】



No. 3  
箇所①

舗装版取壊し、掘削状況

【備考】



No. 4  
箇所①

樹撤去工

【備考】

既設接続樹撤去状況



No. 5  
箇所①

樹撤去工

【備考】

既設接続樹撤去状況



No. 6  
箇所①

取付管撤去状況

【備考】

閉塞前



No. 7  
箇所①

取付管撤去工

【備考】

閉塞完了(キャップ止め)



No. 8  
取付管撤去工

【備考】

モルタル巻き



No. 9  
取付管撤去工

【備考】

既設管撤去管上げ





No. 10  
埋戻し工

【備考】

埋戻し・転圧状況

検尺  $h=0.50m$   
20cmごとに転圧、検尺状況を撮影すること。



No. 11  
路盤工

【備考】

埋戻し・転圧状況

検尺  $h=0.50m$



No. 12  
表層工

【備考】

仮復旧状況

密粒度As敷均転圧

### 3. 延長工事の場合（柵取替工事の場合も準拠してください。）



No. 1  
箇所①

着工前

【備考】  
道路上の既設柵を撤去し宅地内へ  
移設



No. 2  
箇所①

既設汚水柵撤去状況

【備考】



No. 3  
箇所①

既設汚水柵撤去状況  
(変換接手等を使用してください。)

【備考】  
既設管と新設管の接合用の変換接手



No. 4  
箇所①

取付管の延長

【備考】  
既設柵撤去、既設管撤去、取付管撤去  
VUΦ150 H=0.60m



No. 5  
箇所①

敷地内最終柵の設置

【備考】



No. 6  
箇所①

埋戻し工

【備考】

h=0.20m

明示シート敷き

※20cmごとに転圧している写真を  
撮影してください。



No. 7  
箇所①

敷地内最終樹設置

【備考】

完了



No. 8  
箇所①

通水試験の状況

【備考】

接続柵内に水を入れているところの写真を撮影すること。



No. 9  
箇所①

通水試験の状況

【備考】

接続柵内に水を入れているところの写真を撮影すること。



No. 10  
箇所①

通水試験の状況

【備考】  
柵内の水の溜まりが無いことが分かる写真を撮影すること。