

あまがさきの下水道

発行：尼崎市下水道室
創刊号 平成22年9月



By AMAGASAKI CITY SEWERAGE DEPARTMENT

INDEX 記事インデックス ■まいにち快適 暮らし安心 下水道 ■ちょっと豆知識 ■きれいな水のバトンタッチ ■けいじぼん
〒660-0051 尼崎市東七松町2丁目4-16 TEL.06-6489-6551 FAX.06-4868-3185 ホームページ http://www.city.amagasaki.hyogo.jp/

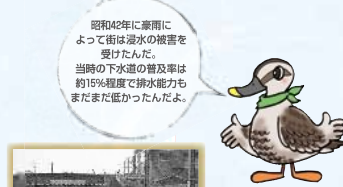
まいにち快適 暮らし安心 下水道

昭和34年に尼崎市で下水道がスタートして50年以上がたち、現在では下水道の普及率は99.9%となり、みなさんの衛生的で快適な暮らしのお手伝いや、豪雨による浸水の被害から街を守っています。私たちの生活や街の安全に欠かせない下水道。では、まだまだ下水道の整備が進んでいなかった頃の尼崎市の様子はどようだったのでしょうか？



国道2号大物陸橋西詰め付近

尼崎市域の約30%は海抜0m以下のため、自然の力で排水は不可能なんだよ。



昭和42年に豪雨によって街は浸水の被害を受けたんだ。当時の下水道の普及率は約15%程度で排水能力もまだまだ低かったんだよ。



現在の同地区付近阪神電鉄本線ガード下



市道五合橋線 阪神電鉄本線 立体交差地点

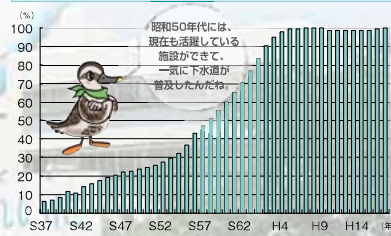
現在の市道五合橋線 阪神電鉄本線立体交差地点



街の近代化により地面が舗装されたため、集中豪雨などがあれば、一気に水が下水道に流れこみ、排水能力を越えてしまうこともあるんだ。これを都市型水害というんだ。

下水道普及率の推移

現在の普及率は99.9% (面積比)



昭和42年処理面積 400ha

現在処理面積 4,053ha

お問い合わせは都市整備局 下水道室 建設担当 ☎06-6489-6588 ☎06-6489-6559

ちょっと豆知識

尼崎市内には1,060キロメートルもの下水道管が街の下に張りめぐらされているんだ。この下水道管を通して集まった汚水や雨水は尼崎市の東部浄化センターや北部浄化センター、兵庫県の大塚川下流浄化センターに集められ、処理されて自然に戻されるんだよ。この尼崎市の下水道管の長さは、JRの線路の長さで比較すると、JR尼崎駅から岩手県の盛岡駅間とほぼ同じ長さにもなるんだ。



この広報紙は水道局との共同発行です。中面もご覧ください→

水道だより Water News AMAGASAKI

ウォーターニュース あまがさき

発行：尼崎市水道局
第48号 平成22年9月

AMAGASAKI CITY WATERWORKS BUREAU

あますい

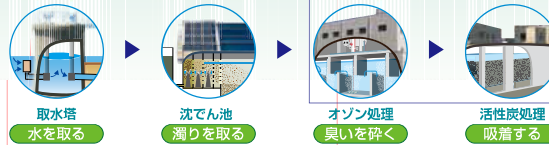
検索



尼崎の水道水は、高度浄水処理でおいしく安全

INDEX 記事インデックス ■ろ過する ■ちょっと質問 ■きれいな水のバトンタッチ ■けいじぼん
〒660-0051 尼崎市東七松町2丁目4-16 TEL.06-6489-7402 FAX.06-6489-7403 ホームページ http://www.suidou.amagasaki.hyogo.jp/

前回までのおさらい

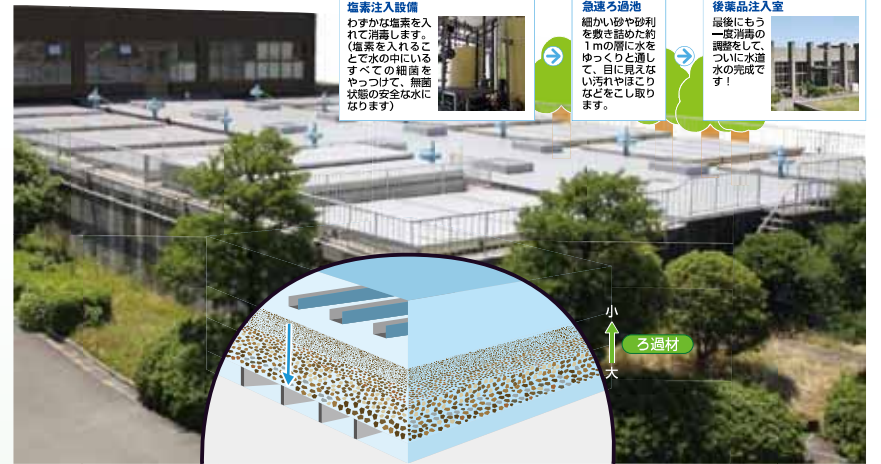


水道水 かつては05

ろ過する

今回は高度浄水処理された水にさらに磨きをかけるためのろ過をご紹介します。

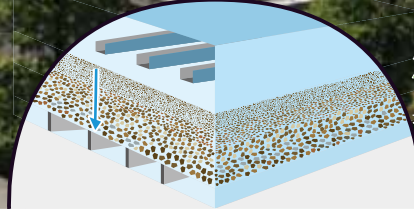
ろ過のしくみを見てみましょう



塩素注入設備
わずかな塩素を入れて消毒します。(塩素を入れることで水の中にあるすべての細菌をやっつけて、無菌状態の安全な水になります)

急速ろ過池
細かい砂や砂利を敷き詰めた約1mの層に水を流すことで、目に見えない汚れやほこりなどをこし取ります。

後薬品注入室
最後にもう一度消毒の調整をして、ついに水道水の完成です！

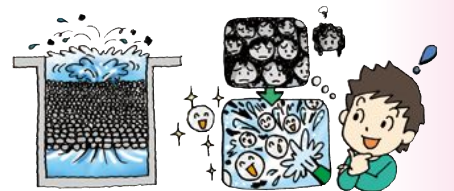


お問い合わせは神崎浄水場 ☎06-6499-0345 ☎06-6499-0558

ちょっと質問

Q 砂や砂利の目が詰まってしまったらどうするのですか？

A 砂や砂利のすき間が汚れなどで詰まってしまうと、ろ過の効果を十分に発揮することができません。そこで、下から水を勢いよく噴射させ、目詰まりのもとになる汚れを洗い流します。通常1日1池の割合でろ過池の砂や砂利を洗浄しています。



今号は下水道室との共同発行です。中面もご覧ください→