

水道だより

# ウォーターニュースあまがさき

発行: 尼崎市水道局

第39号 / 平成20年5月

〒660-0051 尼崎市東七松町2丁目4-16 TEL:6489-7402 FAX:6489-7403 ホームページ <http://www.suidou.amagasaki.hyogo.jp/>

—記事インデックス—

- 尼崎浄水場特別開放2008
- 水道メーター取替えの事前通知
- 経営健全化計画の進捗状況
- 水まわりの修理とクーリング・オフ

## 水道水ができるまでのワンダーワールドで遊ぼう!

### 尼崎浄水場特別開放2008

# ようこそ!ゴクゴク王国へ!

阪神水道企業団 共催  
尼崎市水道局

尼崎浄水場は、安全でおいしい水道水がどんどんできる不思議な王国!!

王冠スタンプを集めてまわる「ゴクゴク王国ワンダーラリー」や「水の飲み比べ」など、ご家族で楽しめるイベントが盛りだくさん!!

レスキューフォースキャラクターショーや場内パトロールもあるよ!!

さあ!6月7日は尼崎浄水場に大集合だ!!

#### ◆「ファンタジーゾーン」

- 水の飲み比べ
- 阪神水道企業団ブース
- 水のワンダーマジックコーナー
- 地球にふれるアースコーナー
- レスキューフォースが出す「ゴクゴク王国ワンダークイズ」

※イベント内容、時間は変更になる場合があります。



#### ◆スペシャルアトラクション

- トミカヒーロー レスキューフォースショー
- レスキューフォース場内パトロールグリーティング

**トミカヒーロー レスキューフォース ショー**  
観覧無料

時間: 1回目 11時～・2回目 15時～  
イベント終了後、写真撮影会もごさいます。  
カメラをご持参下さい。

©「トミカヒーロー レスキューフォース」製作委員会/テレビ愛知・電通

6月1日～7日は水道週間です。

**6月7日(土)** **参加無料**  
10:00～16:00

- お申込みの必要はありません。ご自由にご来場ください。
  - お車でのご来場はご遠慮ください。(駐輪場は用意しています。)
  - 小学生以下のお子様には保護者の方が必ず同伴してください。
  - 雨天決行・荒天中止。
- ※場内でのご飲食はご遠慮ください。

#### ■会場へのアクセス

尼崎浄水場: 尼崎市南塚口町4丁目5-65

☆阪急塚口駅から

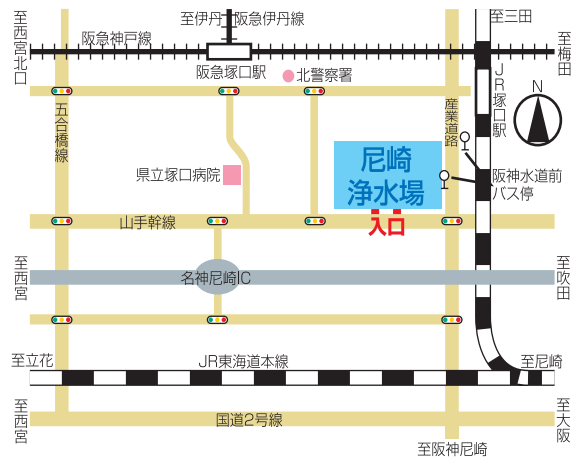
● 徒歩約15分

● 阪急バス(55番・57番/阪神尼崎行)⇒「阪神水道前」下車

☆阪神尼崎駅から

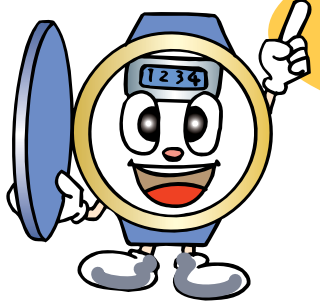
● 阪急バス(56番/川西バスターミナル行)⇒「阪神水道前」下車

● 阪急バス(55番・57番/阪急塚口行)⇒「阪神水道前」下車



<問い合わせ先>

◆尼崎浄水場特別開放2008イベント事務局(平日10時～16時)  
電話:078-362-6022



ご家庭の水道メーターは  
水道局が定期的に  
取替え(無料)しています。

## 「水道メーター取替え」の事前通知について

水道局では、水道メーター取替えのご家庭に対し、約1週間前に「お知らせ」をお届けしています。メーター取替えの予定日等をご確認いただき、ご協力いただきますようお願いいたします。

- 水道メーター交換は8年に1回です。
  - メーター取替えで、お金をいただくことは一切ありません。
  - メーター取替えにお伺いする委託業者は、水道局発行の「水道メーター取替等業務従事者証」を携帯しています。
- お問い合わせ先 給水装置課 水道メーター担当 電話06-6499-8060

## おトクで、便利な口座振替をご利用ください!

- 定例日に、ご指定の口座から振替えると、水道料金の請求金額から、1回につき53円を割引します。
- 支払日を気にすることなく、定例日に自動的にお支払いできます。
- 銀行などへお支払いに向く必要がありません。

お申込みは裏面の電話受付センターへ



## 「毎朝、コップ1杯のお水を」水分補給で血液をサラサラに!

適度な水分補給は血液をサラサラにする効果があります。特に就寝中は多くの汗が出ています。起床時には、必ずコップ一杯の水を飲みましょう!



「お冷や」でおいしくお飲みください!

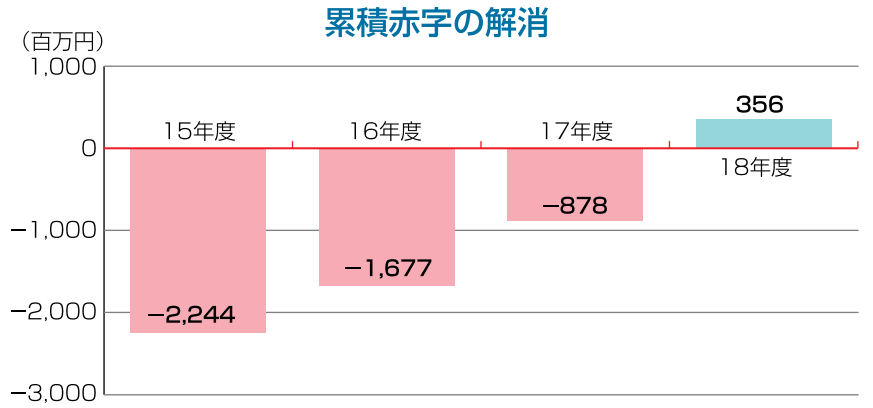
裏面もご覧ください

# 一経営健全化計画の進捗状況一

平成17年2月に経営健全化計画を策定し、財政の健全化と効率的な事業運営に取り組んでいます。その進捗状況をお知らせします。

## ～累積赤字の解消～

- 収入は、計画に比べて給水量の減少幅が小さくなったことなどから、計画よりも上回りました。
  - 支出は、安全な水の安定供給を維持するため、水道施設の更新等を計画どおり実施するとともに、業務実施体制の見直しを行い、職員数を16人削減したことや、琵琶湖開発事業割賦負担金の繰上償還を計画以上に実施したことなどにより、計画よりも減少しました。
  - 計画策定時にあった累積赤字は、平成18年度に解消することができました。また、現在、作業を進めている平成19年度決算においても計画に比べ収支が好転する見込みです。
- しかし、事業収入の根幹である給水量は依然として減少していることから、今後もその状況に留意した事業経営に取り組む必要があります。引き続き、経営の効率化を図りながら、現在の料金水準の維持に努め、安全でおいしい水の安定供給を行っていきます。



## ● 中期目標に掲げた受水費の削減

固定的な経費である阪神水道企業団の受水費の削減を計画の中期目標に掲げ、阪神水道企業団をはじめ構成各市と協議を行ってきましたが、平成22年度から受水量を段階的に減らすことで合意が整いました。これにより平成23年度以降では、年間で約3.5億円の財政効果を生む見通しです。

## 一消費生活センターの相談事例一 「水まわりの修理とクーリング・オフ」<sup>\*</sup>

<sup>\*</sup>クーリング・オフとは、訪問販売などの契約を一定期間内であれば、無条件で解約できる制度です。

### 「ポストに入っていたステッカーの水道修理業者に頼み、高い料金を請求された…」

#### ● 相談事例

叔母が、トイレがつまったため業者を呼んだところ、あちらこちらが悪いと言われ、便器交換のほか台所のじゃ口まで50万円もの支払いをしました。ポストに投げ込まれているステッカーを見て電話したようで、叔母は親切にしてくれたと納得しているようですが、その話を聞いて高すぎるのではないかと思いました。工事も済み、代金も支払済みですが、こういう場合、何とかすることはできないでしょうか。



できるだけ複数の業者から見積もりを取って比較検討しましょう!

#### ● 問題点

台所、風呂場、トイレなど水まわりのつまりや漏水は、日常生活に支障をきたすため、あわてて修理を依頼してしまい、本事例のようなトラブルの相談が寄せられています。



- ①訪問販売と違って、チラシや広告、電話帳を見て自ら業者に依頼した場合、クーリング・オフの適用はありません。また、修理そのものは、パッキンやシールの取替えといった簡単なものであっても、出張料や技術料といった人件費が意外に高額の場合があります。夜間や早朝に依頼した場合にはさらに高額となります。市の指定業者など他の業者に金額の目安を聞いたうえで、あまりにも高額であればそれを理由に返金交渉することとなります。
- ②この事例のように、依頼した修繕以外の追加工事を契約した場合は、不意打ち的な販売方法と判断され、クーリング・オフが適用されます。



1人で即決せず誰かに相談してから決めましょう!

#### ● 消費生活センターのアドバイス

トイレがつまったので、その修理のために業者を呼んでいるのに、それ以外の便器交換や台所のじゃ口交換工事は、不意打ち的な販売であったと言え、クーリング・オフ交渉も可能と思われます。ご本人にこれらを説明し、解約交渉する場合は再度消費生活センターまでご連絡ください。



**お問い合わせ先** 尼崎市立消費生活センター 電話06-6438-0999  
**相談受付時間** 月曜～金曜 午前9時から12時、午後1時から4時  
 (休館日/土曜日・日曜日・祝日・年末・年始)

漏水など水道のトラブルが発生し、修理業者がわからないときは、まずは水道局電話受付センターへお問い合わせください!

### 悪質な訪問販売にご注意ください!

水道局職員を装ったり、水道局から依頼されたように偽り、「メーターの洗浄やさび落としをする。」「メーター横の給水管がさびており交換する。」「500円で給水管を点検する」「浄水器が必要」などと言って、金銭を支払う被害が発生しています。

水道局では次のようなことは一切しておりません。くれぐれもご注意ください!

- お客様からご依頼のない修繕
- お客様からご依頼のない水質検査
- 給水管の洗浄
- 浄水器やじゃ口など水道器具の販売・あっせん

切り取って保存してください

- 水道の使用開始・中止のお申込み
- 口座振替手続きのお問い合わせ
- お客様名義の変更のお届け
- 水道に関するお問い合わせ
- 故障修繕のお申込み

### 水道局電話受付センター

受付日時 毎日 午前8時45分～午後5時30分  
 ※年末年始(12月29日～1月3日)は、受け付けていません

電話 06-6375-0002



FAX 06-6375-0124

夜間・年末年始は水道局警備室へ 電話 06-6489-7400