

水道だより

Water News AMAGASAKI

# ウォーターニュース あまがさき

発行：尼崎市水道局  
第49号 平成22年12月

AMAGASAKI CITY  
WATERWORKS BUREAU

あますい

検索

尼崎市は、2018年に通水100年を迎えます



水道水で  
美味しい「お冷や」を

尼崎の水道水は、高度浄水処理でおいしく安全

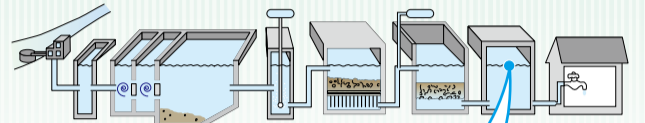
INDEX 記事インデックス

■水を配る ■ちょっと質問 ■水道事業の財政状況をお知らせします ■冬の備えは大丈夫？ ■けいじばん

〒660-0051 尼崎市東七松町2丁目4-16 TEL:06-6489-7402 FAX:06-6489-7403 ホームページ <http://www.suidou.amagasaki.hyogo.jp/>

## 水を配る

水道水  
ができるまで  
06



前号で安全でおいしい水道水ができあがりました。  
今号ではこの安全でおいしい水道水をご家庭までお届けする様子をご紹介します。

## 水を配るしくみを見てみましょう

ろ過された水は、配水池にいったんためられ、配水する区域の必要に応じて送られます。また地震などの災害時には、配水池にためられた水は、応急給水用水に役立てられます。

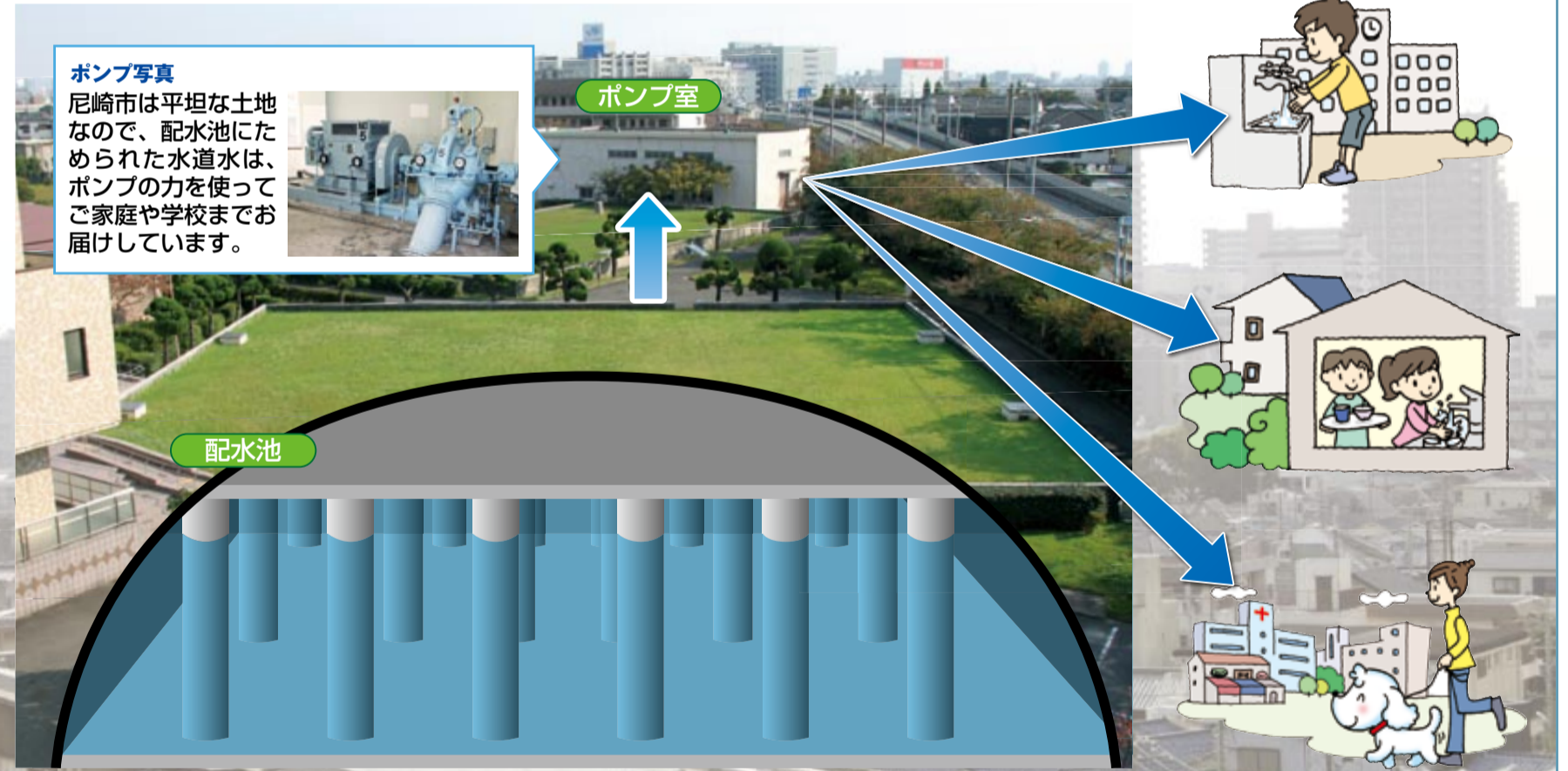
### ポンプ写真

尼崎市は平坦な土地なので、配水池にためられた水道水は、ポンプの力を使ってご家庭や学校までお届けしています。



ポンプ室

配水池



お問い合わせは神崎浄水場 ☎06-6499-0345 ☎06-6499-0558

## ちょっと質問

Q 配水池の水道水はだれが管理しているの？

A 神崎浄水場の中央管理室で、職員が水道水をつくる工程のすべてを24時間体制で監視、コントロールしています。

さらに、きちんと水道水がみなさんの家まで安全に届いているかどうかを市内5カ所に設置されている水質監視モニターで連続監視しています。



中央管理室



朝晩はたくさん水を流し  
深夜は少ない水を流すなどコントロールしています

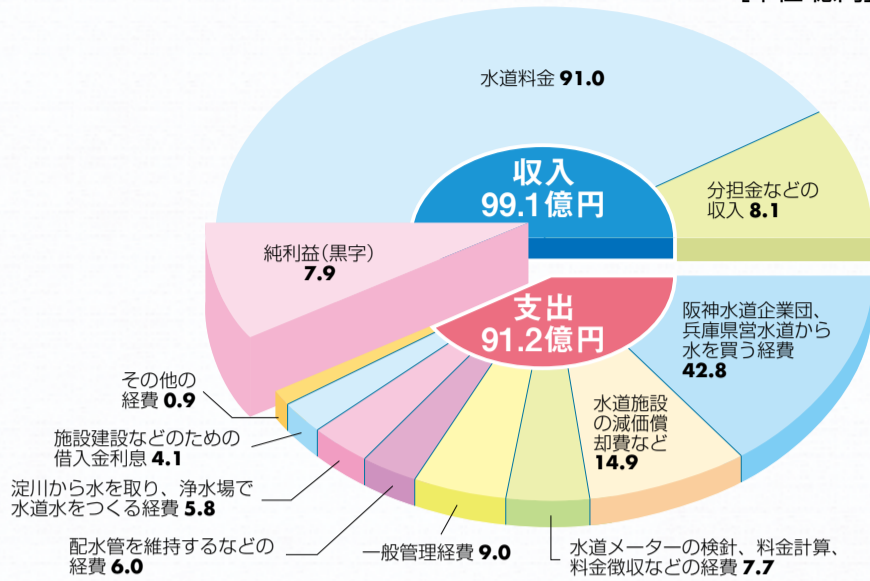
裏面もご覧ください➡

# 水道事業の財政状況をお知らせします

## 平成21年度の決算の概要

### 1年間の経営実績をご覧ください

[単位:億円]



水道の使用量が年々減少するなか、本市では平成17年度から平成21年度までの5か年の経営健全化計画をたて、サービスの低下を招くことなく経営に取り組んできました。この計画の最終年度となる平成21年度では、左のグラフのとおり7.9億円の黒字となりました。

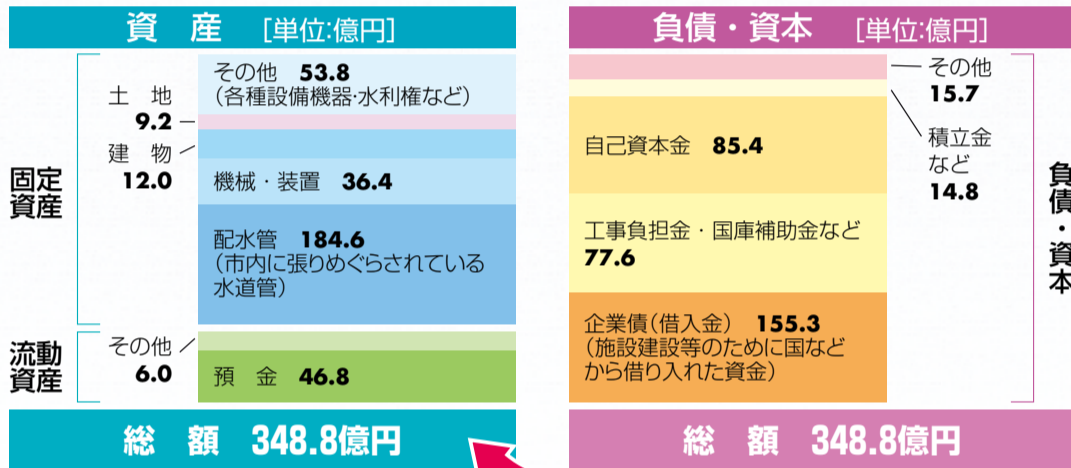
今後は、事業経営の基本指針として策定した「水道・工業用水道ビジョンあまがさき」(詳しくは、水道局ホームページをご覧ください。)に基づいて経営を進めていきます。

### 5か年の経営実績の推移

	平成17年度	平成18年度	平成19年度	平成20年度	平成21年度
水の売上量(百万m <sup>3</sup> )	58.0	57.3	56.8	55.8	54.9
(対前年度比)	(-1.5%)	(-1.2%)	(-0.9%)	(-1.8%)	(-0.9%)
収入(億円) (A)	103.5	105.8	105.1	103.0	99.1
(対前年度比)	(+1.8%)	(+2.2%)	(-0.7%)	(-2.0%)	(-3.9%)
支出(億円) (B)	95.5	93.4	91.0	91.5	91.2
(対前年度比)	(-0.5%)	(-2.2%)	(-2.6%)	(+0.5%)	(-0.3%)
差引収支(億円) (A)-(B)	8.0	12.4	14.1	11.5	7.9

### 年度末の資産と負債などの状況です

下の図は、平成22年3月31日現在、水道事業がどれだけの資産を持ち、また、どれだけの借金(負債・資本)などがあるかを表しています。



左の資産を得るためのお金は、右の負債・資本から調達しています。

工業用水道事業も含めた平成21年度決算書は、水道局公式ホームページに詳しく掲載しています。

<http://www.suidou.amagasaki.hyogo.jp/>

あますい

お問い合わせは 水道局経営企画室経理担当 ☎06-6489-7408 ☎06-6489-7407

### 冬の備えは大丈夫?

水道管が凍結すると、水が出なくなるだけでなく、管が破裂することもあります。近年は暖冬続きですが、油断せずに十分な対策を取りましょう♪

#### ■こんな場所の水道管にはご用心

- 風当たりの強いところ
- 北向きや日当たりの悪いところ
- ベランダ



#### ■凍結を防ぐには

水道管に、市販の保温チューブを取り付けるか、布などを巻きつけ、上からビニールテープで防水・保護するなどしてください。



#### ■水道が凍結してしまったら

自然に溶けるのを待つか、水道管にタオルなどをかぶせて、上からぬるま湯をかけてゆっくり溶かします。破裂することがあるので熱湯はかけないでください。



#### ■破裂したときは

- 止水栓を止めてください。止水栓はメーターボックスなどの中にあります。場所を確認しておきましょう。
- 破裂したところにタオルなどを巻きつけ、水が飛び散るのを防いでください。

凍結による水道管の破裂や漏水の修繕のお申込みは水道局電話受付センターへ

## けいじばん

### 直結増圧給水で、よりフレッシュな水道水を

マンションなど中高層住宅の受水槽方式を、「直結増圧方式」に変更すると、もっとフレッシュな水道水をお使いいただけるようになります。直結増圧方式とは、給水管の途中に増圧ポンプを取り付け、配水管の水を直接中高層階へ給水する方式です。

設置には一定の条件があります。また、建物所有者(管理者)の自己負担となります。

詳しくは、給水装置課(電話06-6489-7430)へお問い合わせください。



### 水道の使用開始・中止など 水道局へのお申込み・お問い合わせは

## 水道局電話受付センター

☎06-6375-0002

毎日午前8時45分～午後5時30分まで受け付けています。

※12月29日～1月3日は、受け付けていません。

- 水道の使用開始・中止のお申込み
- 口座振替・クレジットカード払いのお客様名義の変更のお届け
- 故障修繕のお申込み
- 口座振替・クレジットカード払いの続きについてのお問い合わせ
- 水道に関するお問い合わせ

FAXは06-6375-0124です。

※上記の時間外・年末年始の緊急時は水道局警備室へ ☎06-6489-7400

