

あまがさき

AMAGASAKI CITY WATERWORKS BUREAU

発行:尼崎市水道局 第54号 平成24年3月

あますい

検索

水道水で
美味しい「お冷や」を



INDEX 記事インデックス ■ 100年前の水道管 ■ ホームページリニューアル ■ 家庭の水道ウェブ版 ■ 1.17は忘れない ■ けいじぼん
〒660-0051 尼崎市東七松町2丁目4-16 TEL:06-6489-7402 FAX:06-6489-7403 ホームページ <http://www.suidou.amagasaki.hyogo.jp/>

あますい家見学ツアー第2弾! 100年前の水道管を見に行ってきました!



水道局が行っている工事で、ずいぶん昔の水道管が出てきたんだって。いつごろの水道管?
というわけで、再びみなで見学に行くことにしました!
工業用水課の新井さんと石田さん、よろしくお願います♪

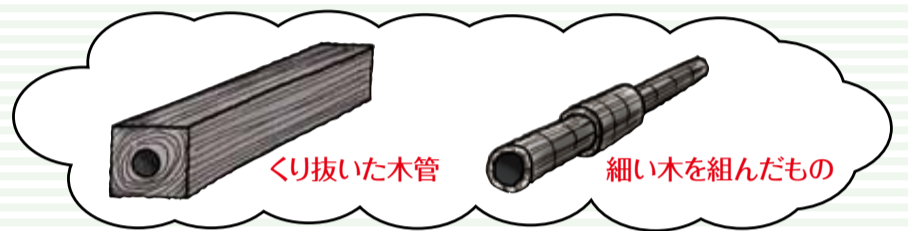


こんにちは。

こんにちは。

新井さん

石田さん



くり抜いた木管

細い木を組んだもの

木管は丸太をくり抜いたものと、細い木を組んだものがあるのですが、これは組んだものです。接合部分などは工芸品のようにきっちりと合わさっていて、当時の苦勞がしのばれます。しかし、それでも漏水には悩まされたようです。



なるほど。それであまり普及しなかったんじゃな。



ここでは工業用水道の配水管更新工事を行っています。東西に530メートルの大きな工事です。ここで地面を掘っていたら、すごく古い水道管がでてきたんですよ。



水道局が布設した木管は、後に全て鉄管と取り替えたので、もう使用していませんが、この木管は道路の下で戦争や地震にも耐えて我々を見守っていたのです。



どれどれ。あれかな? 割れた部分を見ると木目があるわ? え〜、木製?!



本当だね。よく残っていたね。ところでこの木管、どうするの?



はい。貴重なものなので、今後保存処理をした後に水道局本庁舎で展示する予定です。



結構太いねえ。それに丸いし、普通の水道管に見えるわねえ。ほとんど傷みもないし、いつごろのものかねえ?



展示が決まったら、また教えてくださいね。今日はどうもありがとうございました!



ここからは私がご説明します。

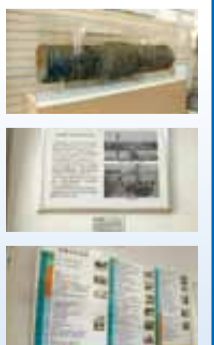
『尼崎市水道局70年史*1』によると、大正7年(西暦1918年)の水道創設事業において、工事材料の価格暴騰により鉄管の代わりに一部*2で木管を使用したと書かれています。今回見つかった木管は管径が記述と異なるため、おそらく民間か当時の小田村が布設したものではないかと考えられますが、木管の使用時期は限られるため、同じ頃のものだと思われます。



見学の後日……

新井さんが「今回とは別の木管が文化財収蔵庫*3にありますよ」と教えてくれたので行ってきました。

先日のよりちょっと太めの木管が展示されていました。他にも水道高架タンク模型や水道に関する年表などがあって、木管が使われていた頃に思いをはせることができました。水道の歴史のこと勉強してみようかしら!?



ほぼ100年前か〜。すごいなあ。

*1 市政情報センター(東七松町1丁目5-20)1Fの行政資料コーナーで閲覧できます。
*2 「水源地(神崎浄水場)〜小田村長洲經由市庭町角に至る計画のうち、直径が約350mmの木管を424間(約770m)布設」と記録があります。
*3 尼崎市立文化財収蔵庫(南城内10番地の2)

*広報上の演出です。実際には工事の見学はできません。また職員から個人的にご自宅へ電話をかけることはありません。

お知らせ

水道局のホームページが新しくなります



平成24年4月に、尼崎市水道局の公式ホームページ（ウェブサイト）がリニューアルされます。

多くの皆さまにご覧いただけるよう、より見やすく、よりわかりやすいデザインになります。また、神崎浄水場にある「水の遊学館」をパソコン上で体験できる「バーチャル遊学館」や、「水」を味わい、楽しみ、「水」を大切に思うところを育む「^{のみ}飲育」のページを新設します。ウェブアンケートも実施していく予定です。

ぜひ一度、水道局の新しいウェブサイトにお越しください！

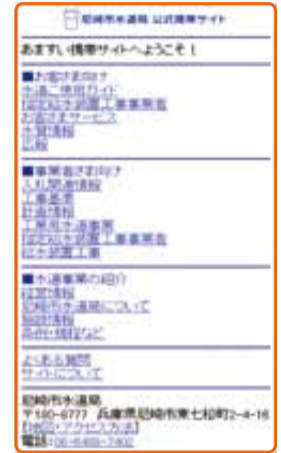
【あますいだより】



【スマートフォン用画面】



【携帯用画面】



【バーチャル遊学館】



※画面は開発中のものです。色などは変更になる可能性があります。

その他の機能・コンテンツ



文字の大きさや色の変更対応、多言語対応、読み上げソフト対応など、障がい者の方や、外国人の方にも使いやすくなります。



パソコンだけでなく、携帯電話、スマートフォン、タブレットにも対応します。



新着情報・緊急情報をツイッターで発信します。ぜひフォローしてください。（フェイスブック、ミクシィにも連携しています。）



「あますいだより」イベントのお知らせや活動報告を綴る水道局のブログです。

平成24年4月2日(月)スタート!

※開始日時は変更になる場合があります。

アドレスはこちら

http://amasui.org

(今までのhttp://www.suidou.amagasaki.hyogo.jpも引き続き使用可能です。)

家庭の水道ウェブ版ができました

ご家庭の水道について必要なことからまとめた「家庭の水道」、皆さまお持ちでしょうか？

このたび、水道局ホームページに「家庭の水道ウェブ版」を掲載しました。お持ちでない方はもちろん、お持ちの方も、毎年更新していますので、ぜひご覧ください。より便利に、より快適に水道をお使いいただくための情報が豊富に掲載されています。

アドレスはこちら <http://www.suidou.amagasaki.hyogo.jp/book/index.html>
4月2日からは <http://amasui.org/area/book/index.html>

または尼崎市水道局ホームページのトップ画面から「家庭の水道ウェブ版」をクリックしてください。

Flashコンテンツの閲覧には、Adobe Flash Playerが必要です(無償)。Adobe Flash Playerをインストールすることで、FLASHコンテンツの閲覧などが可能になります。以下のウェブサイトから入手してください。
アドビシステムズ <http://www.adobe.com/go/getflashplayer>



1.17は忘れない

1月27日(金)、大地震を想定した応急給水訓練をJR尼崎駅北側の潮江緑遊公園で実施しました。

地下には、阪神・淡路大震災クラスの地震に耐え、災害時の飲料水100立方メートルを確保できる「耐震型緊急貯水槽※」を設置しています。

訓練は、市内で震度5弱の地震が起き、水道管が破裂して周辺が断水になった想定で行いました。

水道局職員20人がポンプなどの給水資機材を運搬し、貯水槽に接続、ポリタンクに給水するまでの訓練に取り組みました。

同貯水槽では初めての訓練でしたが、予定どおりにできました。今後は地域の皆さまにもポンプ操作を体験してもらおう訓練などを検討していきます。

※詳細はウォーターニュースあまがさき第53号参照



けいじばん

お引っ越しのお手続き

春です。卒業・入学・就職・転職など、お引っ越しの季節です。水道のお届けをお忘れなく。

転入・転居・転出される方は水道局へ水道の使用開始・中止をお申し込みください。水道の使用を中止されるときにお届けがないと、水道のご使用がなくても基本料金をお支払いいただくこととなります。お忘れなくお願いします。

電話はコナラにどうぞ!!



水道の使用開始・中止など
水道局へのお申込み・お問い合わせは
水道局電話受付センター
☎06-6375-0002

毎日午前8時45分～午後5時30分まで受け付けています。
※12月29日～1月3日は、受け付けていません。

- 水道の使用開始・中止のお申込み
- お客様名義の変更のお届け
- 故障修繕のお申込み
- 口座振替・クレジットカード払いの手続きについてのお問い合わせ
- 水道に関するお問い合わせ

FAXは06-6375-0124です。

※上記の時間外・年末年始の緊急時は水道局警備室へ ☎06-6489-7400