

ウォーターニュース

あまがさき

尼崎市水道局は平成30年に通水100年を迎えます



〒660-0051 尼崎市東七松町2丁目4-16 TEL:06-6489-7402 FAX:06-6489-7403 ホームページ <http://amasui.org/>

第56回 水道週間 6/1~6/7

主催：阪神水道企業団 / 共催：尼崎市水道局



あまがさき じょうすい じょう

尼崎浄水場

特別開放イベント

2014

あまがさきじょうすいじょう
尼崎浄水場に来て、
見て、ふれあおう。

入場・参加 **無料**

小雨決行
強風・大雨等 荒天の
場合は中止

6/1 日
10:00~16:00

場内に駐車はできませんので、公共交通機関でご来場ください。
(車・バイクでの入場はできません)
場内での食事(お弁当等)はできません。
ペットを連れての入場はできません。

ボクたちの暮らしに欠かせない、大切な水道水！
どうやって毎日おうちに届いているの？
6月1日はふだんは見られない尼崎浄水場を特別公開！スタンプラリーを楽しみながら安全でおいしい水道水ができる仕組みを、ぜひ見学してね。尼崎浄水場で待ってるよ!!



かんべえくんがみんなの応援にやってくるよ!
ひめじの 官兵衛 見参!

スタンプラリーで来場記念品プレゼント!

烈車戦隊トッキュウジャー ショー
烈車戦隊トッキュウジャーがやってくる!!

観覧無料

※ショー終了後、写真撮影を行います。カメラをご持参ください。

● **6月1日(日)**
● **1回目12:30~ 2回目14:30~**
● **1日 イベントステージ**

防災・減災を学ぶミニイベント

はかってあてよう! びんたりあてよう! 応急・給水体験ゲーム

お水の大切さが実感できる災害時、給水車を見て、お水の大切さを感じてね。防災・減災グッズの展示コーナーもあるよ。(ココマーケティング協賛)

● **10:30~、11:30~、13:30~、15:30~** ※各回先着50名

水の活躍!2コマではしる!2コマで広がる! 発想ヒラメキイラスト

2コマまんがを描いてみよう!

子どもから大人まで世代を超えてクッスと笑みがこぼれる「2コマまんが」を展示。また、展示の2コマまんがを見て自分だけの楽しい2コマまんがをイラストレーター・山崎秀昭氏といっしょに描いてみよう。

※混雑する場合は整理券発行等参加人数を制限させていただくことがあります

● **10:30~16:00** 企画：イラストレーター・山崎秀昭 (the rocket gold star)

阪神水道企業団ブース

お楽しみはんすいストリート

スーパーボールすくいや千本びきの「緑日コーナー」、水道水ができるしくみを学んで場内見学がもっと楽しくなる「水の実験室」、阪神水道企業団や尼崎浄水場のことがよくわかる「モット知って、はんすいのことコーナー」、阪神水道企業団のマスコット「ビュアリン」が大活躍! 「水の戦士ビュアリン ミニシアター」など、阪神水道企業団の楽しいコーナーがたくさんあるよ!

● **10:00~16:00** ビュアリン ビュリコ

尼崎市水道局ブース

水道水とミネラルウォーターの飲みくらべや「食育」「飲育」に関するイベント、心温まるアコースティックライブで、尼崎市の水道水のことをしっかり学んでね。

エバラ健太アコースティックライブ

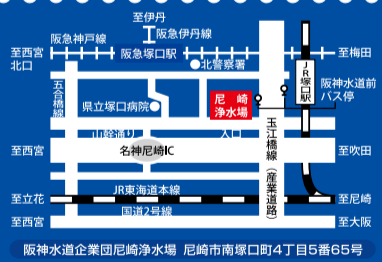
尼崎市水道局広報DVD「ハハは水道マン〜あますい家の尼崎水道局見学記〜」の音楽担当、シンガーソングライターのエバラ健太がやってくる! 優しい歌声とアコースティックギターの音色が創り出す、心温まる素敵なひととき。このイベントでしか聞けない、スペシャルライブをお楽しみください。

● **1回目11:00~ 2回目13:30~ 3回目15:00~**
※ライブ時間は場内の混雑状況等変更することがあります。

阪神水道企業団 **尼崎浄水場特別開放イベント2014事務局** ☎078-371-1333 (平日午前10時~午後4時) ※20名以上でご参加の方は前日までに事務局へご連絡ください。

現地への交通アクセス ●阪急塚本駅・JR塚本駅から徒歩約15分 ●阪急塚本駅から…阪急バス(55番・57番 / 阪神尼崎行、58番 / JR尼崎(北)行き(尾浜経由)→「阪神水道前」下車) ●阪神尼崎駅から…阪急バス(56番・川西バスターミナル行)→「阪神水道前」下車 阪急バス(55番・57番 / 阪急塚本行)→「阪神水道前」下車

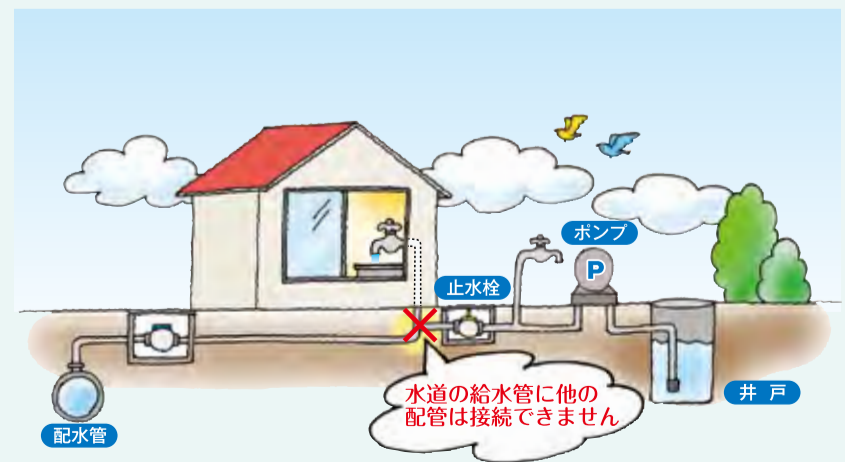
●見学コースに急な階段の昇降があるため、ご高齢の方、障がいのある方等、歩行に不安がある方は、ご家族、お友達等ご同伴でのご来場・見学をお願いします。 ●小学生以下のお子様は保護者の方でご来場ください。 ●小雨決行・強風・大雨等の荒天の場合は中止。 ●イベント内容は、当日のイベント進行の都合上で、変更になる場合があります。



クロスコネクションの禁止!

クロスコネクションとは?
安全・安心な飲用水を供給する水道管(給水管)に、井戸水や雨水、工業用水などの水道以外の配管やポンプなどの圧力がかかる設備を直接接続することをクロスコネクションといい、水道法で禁止されています。

事例
例えば、右の図のように、飲用に適さない井戸水をポンプアップして散水用とし、ポンプ故障時の予備として水道管に接続している場合において、止水栓の故障や操作不良、閉め忘れのとき、ポンプ側の圧力が水道水より高いとき、配水管が断水したときなどに、水道水側に井戸水が混入(逆流)し、その水が家庭や配水管に達し、水道水を汚染してしまう危険性があります。
一人ひとりがルールを守り、安全安心な水道水を確保するために、クロスコネクションは絶対しないようにお願いします。



あまがさきの下水道



発行: 尼崎市都市整備局下水道部
第5号 平成26年5月

〒660-8501 尼崎市東七松町1丁目23-1 TEL:06-6489-6551 FAX:06-6489-6559 ホームページ <http://www.city.amagasaki.hyogo.jp/>

大雨からくらしを守る下水道

尼崎市は、市域面積の約30%が海面よりも低くなっており、降雨があっても自然に海や川へ排水することができません。

市域に降った雨は下水道管を通してポンプ場や処理場に運ばれ、ポンプの力で海や川へ放流されます。

都市化が進むにつれて地面が舗装され、雨水の大半が下水道管に流れるようになったため、下水道の役割は重要なものになってきています。



国道2号線大物陸橋西詰付近(昭和42年ごろの様子)

このように、下水道には大雨が降ったとき、まちを浸水被害から守る役割があるのですが、近年多発している短時間の大雨はポンプなどの処理能力を超えるため雨水を排水しきれず、まちの一部で浸水してしまうことがあります。



下水道の整備は昭和28年から取り組んできたよ。



浸水被害の軽減に向けた下水道の取組み

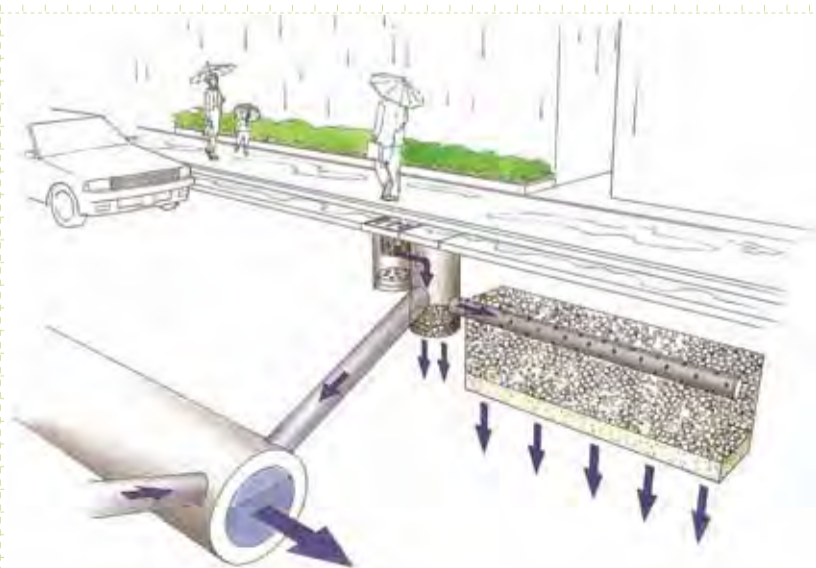
降雨対策について

下水道施設は、1時間に46.8mmまでの大雨に対応できる処理能力を備えていますが、この整備水準を見直し51.7mmまでの大雨に対応できるように処理能力を引き上げる取組みを行っています。それ以外の対策として、下記の取組みも行っています。

雨水を地下水に

雨水の一部を下水道管へ流れる前に地下へ浸透させるように、下の図のような雨水浸透管や浸透ますなどの雨水浸透施設の設置を順次進めています。

このような取組みは下水道施設のポンプの負担を減らすことができます。



出典：雨水浸透施設技術指針(案)調査・計画編より

雨水貯留タンクの設置費用の一部を助成します。

雨水貯留タンクには、台風やゲリラ豪雨などにより大量に降った雨水が、一気に下水道に流れ込むのを緩和し、浸水被害を軽減する効果があります。

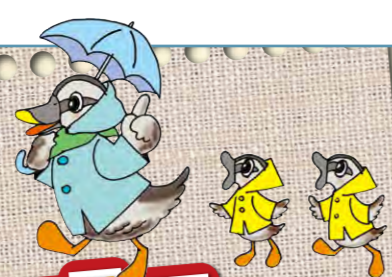
貯めた雨水は、花や植木への水やり等にも利用でき、良好な水環境の形成につながります。



【助成内容】

- 助成額…購入・設置費用の2分の1(限度額3万円)を助成(1敷地1基分)。
- タンク容量…80ℓ以上のもので、製品として購入可能なものに限る(自作タンクは対象外)。
- 期間…平成27年1月30日まで。
※予算額に達した時点で終了となります。
- 対象…市内在住あるいは市内に事業所を持つ事業者の方。助成対象には条件があります。詳しくはホームページか都市整備局下水道部計画担当(☎06-6489-6588)までお問い合わせください。
※この助成事業には、尼崎市環境基金の一部が使われています。

これからの季節の災害にそなえて



防災対策課より

洪水ハザードマップについて

このマップは猪名川や武庫川が決壊したときに想定される、浸水範囲と深さを示したものです。雨の降り方によって、浸水想定区域以外でも、浸水するおそれがありますので、十分な注意が必要です。

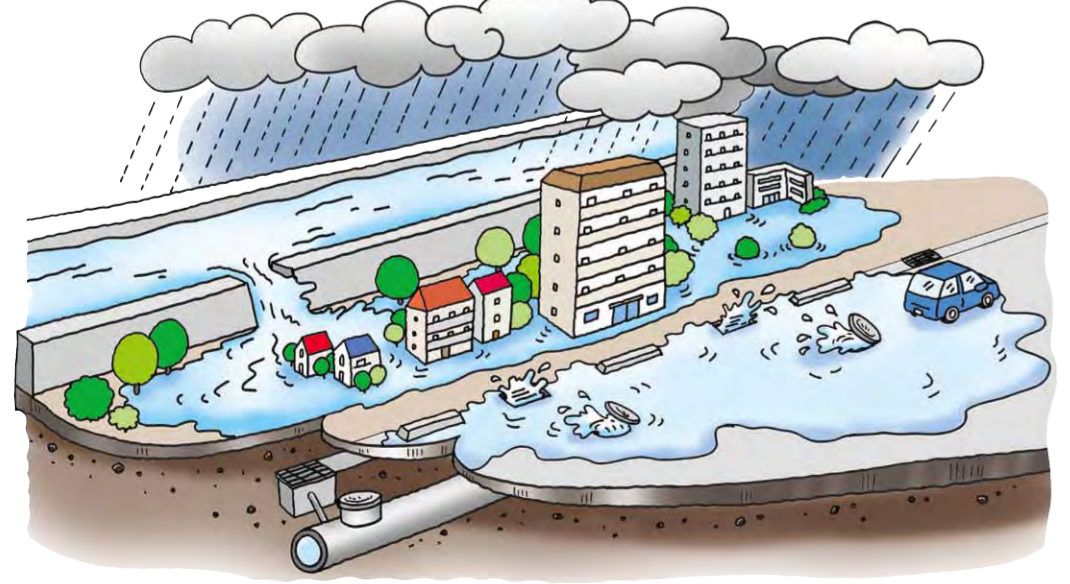
下水道部より

内水ハザードマップについて

右の「洪水ハザードマップ」とは別に、下水道で想定している雨を超過する大雨が降った場合に発生する浸水の想定区域などを示した「内水ハザードマップ」を公表しています。こちらぜひご覧ください。

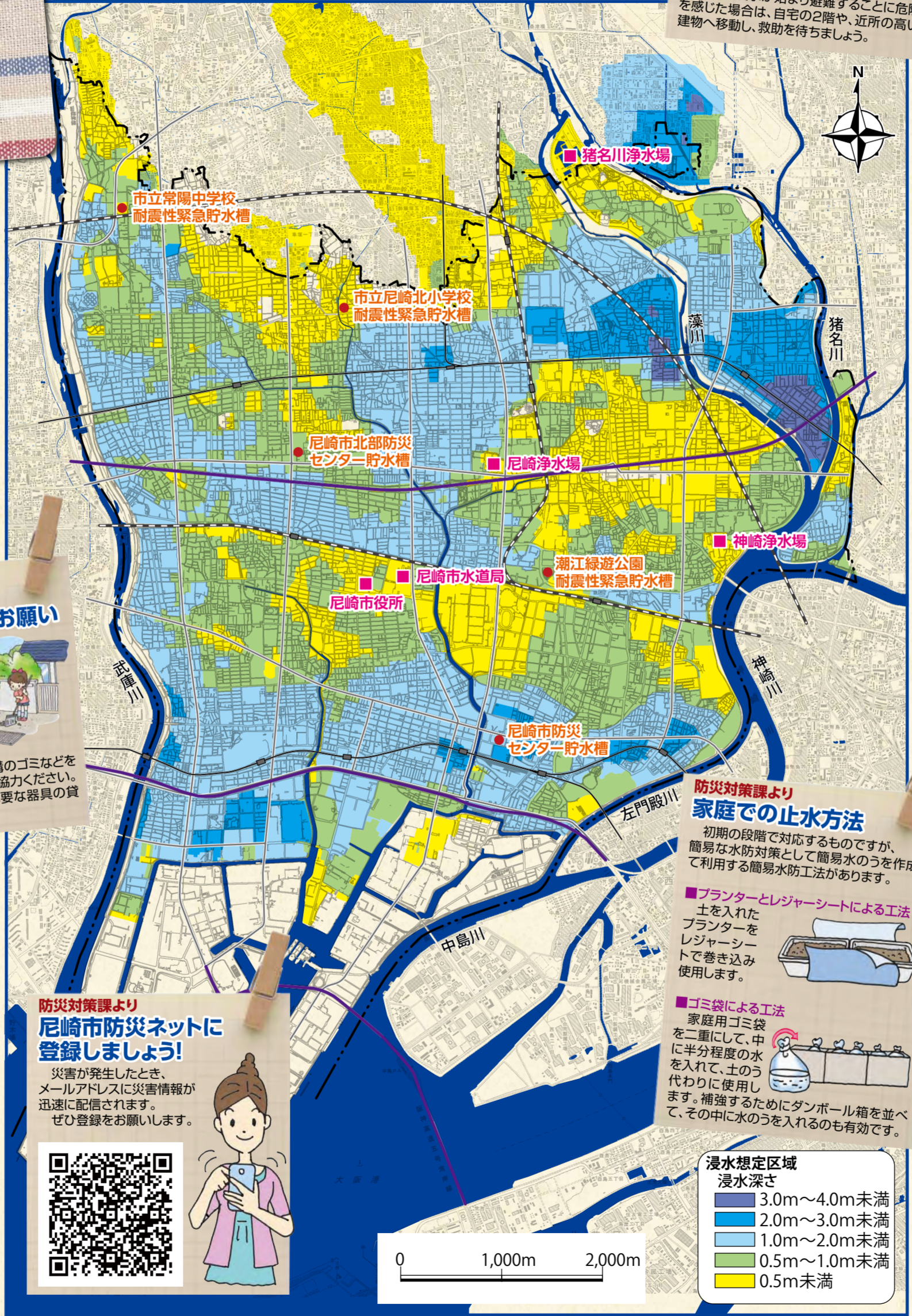
洪水と内水の違い

洪水は河川から水があふれて氾濫することをいいます。内水は下水道施設の能力を超える大雨により、下水道から雨水があふれることをいいます。



6月以降、夏にかけて梅雨や台風などにより浸水の被害が発生する危険が高まります。被害の想定をお伝えしながら、水道局や下水道部の取組みをいくつかご紹介しましょう。今回は特別に、防災対策課から日頃の備えを紹介してもらいます。

洪水ハザードマップ



防災対策課より 避難時の心得
浸水が始まってからの避難は危険です。気象情報などに注意して、動きやすい服装で早めの避難を心がけましょう。また逃げ遅れたり、浸水が始まり避難することに危険を感じた場合は、自宅の2階や、近所の高い建物へ移動し、救助を待ちましょう。



■ 水道局の備え

洪水により川が増水して川に架かっている水管橋が流失したりすることが万一あったとしても、尼崎市には浄水施設や送水ルートが複数あるため、他の系統から給水を補完できるようなバックアップ機能を有しています。もしも給水ができないほどの被害になったときには、市内5カ所にある緊急貯水槽、給水車、備蓄水などを活用し、皆さまへの応急給水に努めます。



ごらんのように、洪水による被害想定は大変広域に及んでいます。私たちは被害をできるだけ少なくするために、さまざまな対策を行っています。皆さまも、「もしもの時」とるべき行動をあらかじめ考えておくなど、日頃の備えを万全にしましょう。

もっと詳しくお知りになりたいときは

- 内水・洪水ハザードマップ**
http://bit.ly/1jM961M
http://bit.ly/1j4tkD1
- 気象情報**
http://www.jma.go.jp
(携帯電話ではごらんになれません)
- 河川情報**
川の防災情報
http://www.river.go.jp



防災対策課より 大雨に備えて「道路側溝」清掃のお願い
道路側溝にゴミなどが詰まると、雨が降った時に道路に雨水が溢れたり、皆さまの土地に雨水が流れ込んでしまいます。日頃から近所同士で、側溝のゴミなどを取り除いておくよう、清掃にご協力ください。なお、市では側溝掃除に必要な器具の貸し出しも行っています。

防災対策課より 尼崎市防災ネットに登録しましょう!
災害が発生したとき、メールアドレスに災害情報が迅速に配信されます。ぜひ登録をお願いします。

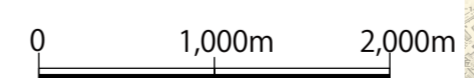


防災対策課より 家庭での止水方法
初期の段階で対応するものですが、簡易な水防対策として簡易水防工法を作成して利用する簡易水防工法があります。

プランターとレジャーシートによる工法
土を入れたプランターをレジャーシートで巻き込み使用します。

ゴミ袋による工法
家庭用ゴミ袋を二重にして、中に半分程度の水を入れて、土の代わりに使用します。補強するためにダンボール箱を並べて、その中に水のうを入れるのも有効です。

浸水想定区域	浸水深さ
■	3.0m～4.0m未満
■	2.0m～3.0m未満
■	1.0m～2.0m未満
■	0.5m～1.0m未満
■	0.5m未満



この地図は、国土地理院長の承認を得て、同院発行の数値地図 25000 (地図画像) を複製したものである。(承認番号 平 25 情復、第 692 号)

お問い合わせ先

- 下水道部からの情報、内水ハザードに関すること
【都市整備局下水道部計画担当】
☎06-6489-6588
- 防災対策課からの情報、洪水ハザードに関すること
【総務局防災安全部防災対策課】
☎06-6489-6165
- 上記以外
【水道局経営部管理課】
☎06-6489-7402

水道の使用開始・中止など

水道局へのお申込み・お問い合わせは
水道局電話受付センター
☎06-6375-0002
毎日*午前8時45分～午後5時30分まで受け付けています。
*12月29日～1月3日を除く。
FAXは**06-6375-0124**です。
*上記の時間外・年末年始の緊急時は水道局警備室へ ☎06-6489-7400

